



当社ホームページも是非チェックして見てください！
各物件の詳細や写真などもご覧いただけます！



永建不動産

検索



QRコードを読み取るとホームページで
物件の詳細や写真などもご覧いただけます！

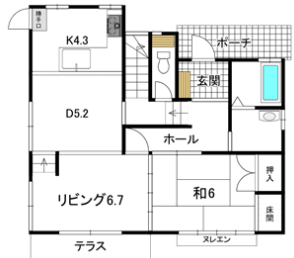
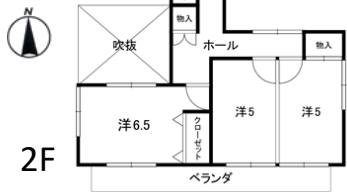


中古住宅
御嵩町御嵩 **858万円**

●所在/可児郡御嵩町御嵩字南山●交通/名鉄
広見線御嵩駅徒歩約12分●土地/164.52㎡
(49.76坪) ●建物/98.25㎡ (29.11㎡) ●構造
/木造瓦葺2階建●築年/平成4年6月 (売主)

ただ今、外壁塗装工事
しています！

スキップフロアのリビングダイニング！
天井も高く空間が広く感じられます！



オール電化
駐車2台

ただいまリフォーム中！

- 外壁塗装
- 外部階段塗装
- 全居室クロス張り替え
- 襖張り替え
- 障子張り替え
- 浴室ユニットバス新品へ交換
- 洗面化粧台新品へ交換
- カメラ付きインターホン取り付け
- 庭木剪定
- ハウスクリーニング
- 白蟻予防工事

●返済例 25年返済3年固定金利0.75%で算出

ボーナス支払無し 頭金0円 毎月31,373円 (年12回)



中古平家
可児市土田 **1,580万円**

美邸・和風平家建！
室内・庭とても綺麗に使用！



陽当たり良好！芝生のお庭！ 広い敷地にキレイな平家！
★のどかな環境でノンビリと平家暮らし！

●所在/可児市土田字渡●交通/名鉄広見
線可児川駅徒歩約1.9km●土地/1118.11㎡
(338.22坪) ●建物/123.33㎡ (37.30坪)
●構造/木造瓦葺平家建●築年/昭和45年
築●農地法題5条許が必要 (仲介)

畑でグリーンライフ
も楽しめます！！

中古平家
可児市塩 **2,180万円**

広い敷地
211坪！

オークワなどゲンキーなど
坂戸の商業施設まで車で約4分！



平成12年築・和風平家！

駐車4台以上！
家庭菜園も楽しめます！

●返済例 35年返済3年固定金利0.75%で算出

ボーナス支払無し 頭金0円 毎月59,031円 (年12回)

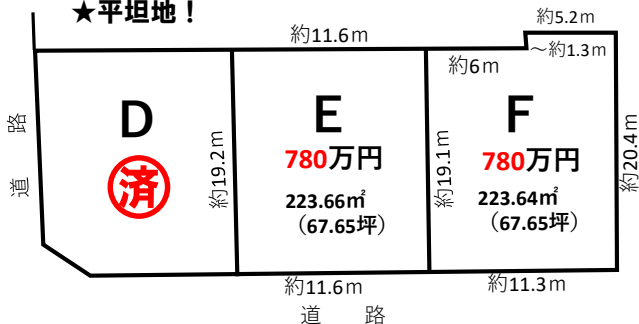


売地
可児市平貝戸

★6区画分譲地
残り2区画！

★名鉄明智駅まで
徒歩約3分！

★平坦地！



★カインズホームやオークワまで500m！

●所在地/可児市平貝戸字前田●交通/名鉄広見線明智駅徒歩約3分●地目/宅地予定
●用途/無指定●建ぺい率/60%●容積率/200%●接道/南側 (仲介)

売地
可児市今渡

898万円

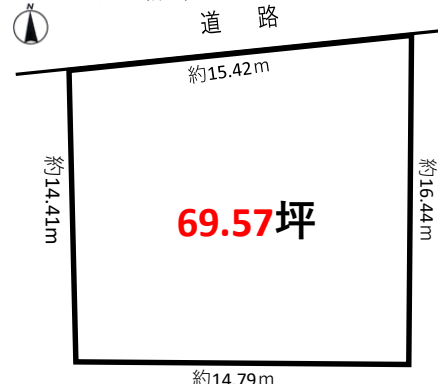
●所在地/可児市今渡字鳴子●交通/名鉄広見線日
本ライン今渡駅徒歩約13分●土地/230㎡ (69.57
坪) ●地目/畑●用途/第1住居●建ぺい率/60%
●容積率/200%●接道/北側●農地法第5条許可申請
必要 (仲介)

人気の
今渡エリア！

★平坦地！

★住宅建築
に最適！

ファミリーマート今渡鳴店まで50m！ 買物便利！



69.57坪

売地
可児市下恵土

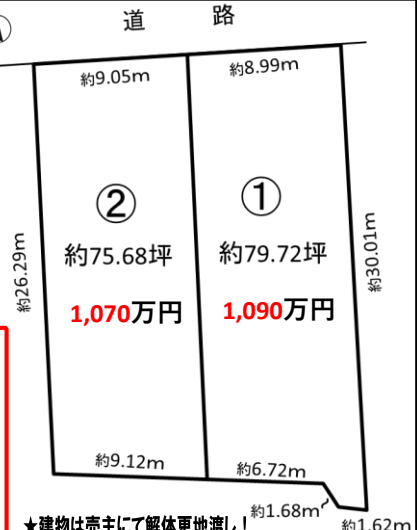
●所在地/可児市下恵土字峠●交通/名鉄広見線
新可児駅徒歩約10分●地目/宅地●用途/第1住居●建
ぺい率/60%●容積率/200%●接道/北側 (仲介)

★新可児駅まで
徒歩約10分！

★人気の下恵土・平坦地！

★徒歩圏内にお店など便利です！

- ・コープ可児店
- ・パロー下恵土店
- ・Vドラッグ下恵土店
- ・東濃信用金庫 下恵土店など！



②
約75.68坪
1,070万円

①
約79.72坪
1,090万円

★建物は売主に解体更地渡し！

中古住宅・土地

買取・仲介引受けます。
(相談無料・プライバシー厳守)

ホームページ



図面と現況に相違ある場合には現況を優先します。

とちいえ 暮らし
永建不動産

〒505-0121 可児郡御嵩町中2511-1

☎0574 67-5115

FAX (0574)67-1113

広告有効期限：令和2年3月末日

e-mail: fudousan@eiken-real.jp

永建不動産

検索



ラインでも
お問い合わせ
できます！

ID検索 @via7324u

