



特選 リフォーム済み中古住宅と売地 特集



QRコードを読み取るとホームページで
物件の詳細や写真などもご覧いただけます！

中古住宅
御嵩町伏見 **830万円**

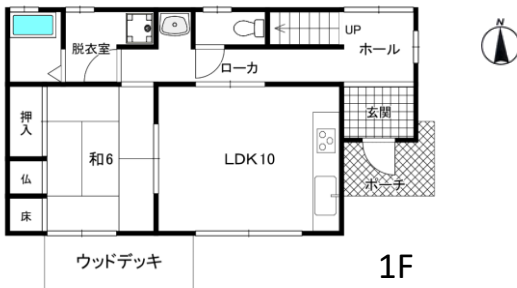
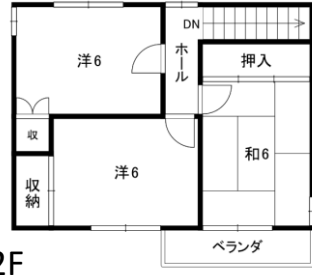
●所在/可児郡御嵩町伏見字念事ヶ平●交通/名鉄広見線明智駅約1800m●土地/274.60 (83.06坪) ●建物/90.24㎡ (27.29㎡) ●構造/木造瓦葺2階建●築年/平成8年4月●仲介



●返済例 25年返済3年固定金利0.75%で算出
ボーナス支払無し 頭金 **0円** 毎月 **30,350円** (年12回)

お庭でグリーンライフも楽しめます！！

★リフォーム済！
★ハウスクリーニング済！
★美邸です！

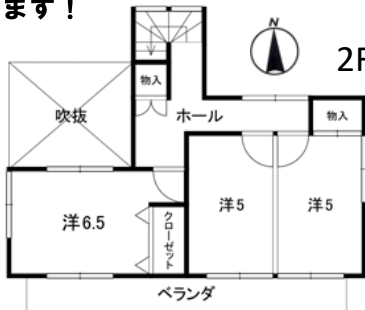
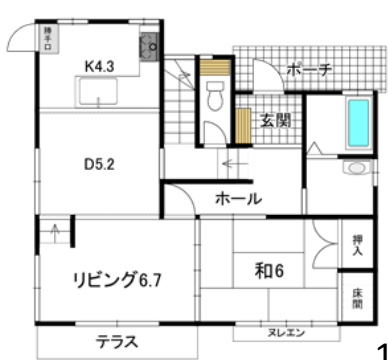


★土地**83坪**！ 南向き・陽当り良好！
★駐車**2台**！ ★伏見小学校・共和中学校

中古住宅
御嵩町御嵩 **858万円**

●所在/可児郡御嵩町御嵩字南山●交通/名鉄広見線御嵩駅徒歩約12分●土地/164.52㎡ (49.76坪) ●建物/98.25㎡ (29.11㎡) ●構造/木造瓦葺2階建●築年/平成4年6月 (売主)

スキップフロアのリビングダイニング！
天井も高く空間が広く感じられます！
是非、ご見学ください！



★カースペース**2台**！

ただ今、
外壁塗装工
事
して
いま
す！



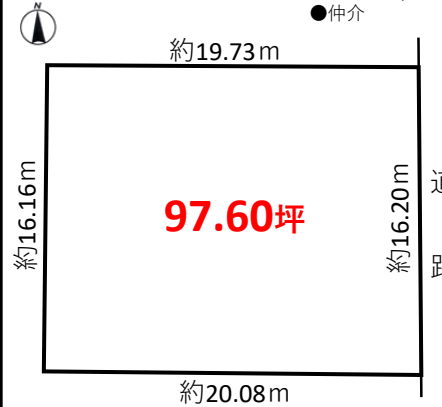
★オール電化！

ただいまリフォーム中！

- 外壁塗装
- 外部階段塗装
- 全居室クロス張り替え
- 襖張り替え
- 障子張り替え
- 浴室ユニットバス新品へ交換
- 洗面化粧台新品へ交換
- カメラ付きインターホン取り付け
- 庭木剪定
- ハウスクリーニング
- 白蟻予防工事

★Vドラッグまで**783m**！
●返済例 25年返済3年固定金利0.75%で算出
ボーナス支払無し 頭金 **0円** 毎月 **31,373円** (年12回)

売地
御嵩町伏見 **680万円**



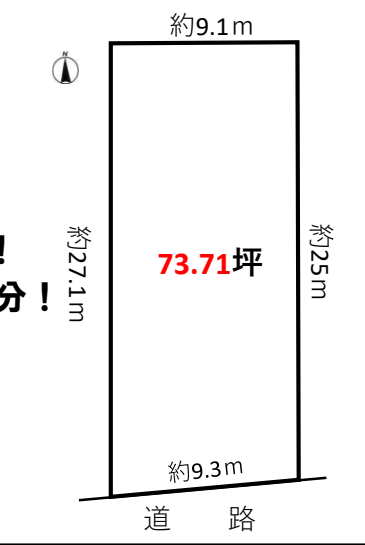
★伏見小学校
まで徒歩**2分**！
★平坦地！
★広びろ
敷地**97坪**！

★建物は売主に解体更地渡し！

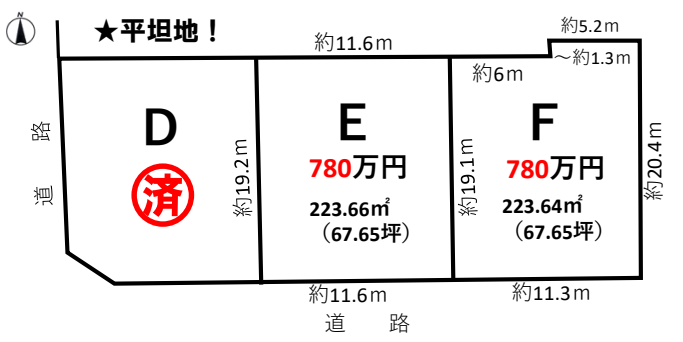
売地
御嵩町伏見 **798万円**

●所在/可児郡御嵩町西南町裏●交通/名鉄広見線明智駅徒歩約10分●土地/243.67㎡ (73.71坪) ●地目/畑●用途/第1住居●建ぺい率/60%●容積率/200%●接道/南側●農地法第5条許可申請必要●(仲介)

南向き！・陽当り良好！
伏見小学校まで徒歩**3分**！



売地 ★6区画分譲地 ★名鉄明智駅まで
可児市平貝戸 残り**2区画**！ 徒歩約**3分**！



★カインズホームやオークワまで**500m**！
●所在/可児市平貝戸字前田●交通/名鉄広見線明智駅徒歩約3分●地目/宅地予定●用途/無指定●建ぺい率/60%●容積率/200%●接道/南側●(仲介)

中古住宅・土地
買取・仲介引受けます。
(相談無料・プライバシー厳守)



とちいえ 暮らし
永健不動産

〒505-0121 可児郡御嵩町中2511-1
☎0574 67-5115
FAX (0574)67-1113

広告有効期限：令和2年3月末日
e-mail: fudousan@eiken-real.jp

LINE
LINEでも
お問い合わせ
できます！
ID検索 @via7324u

