



★無理せず、暮らしを楽しむ
自分のライフスタイルに合わせた返済を!

詳細はこちら



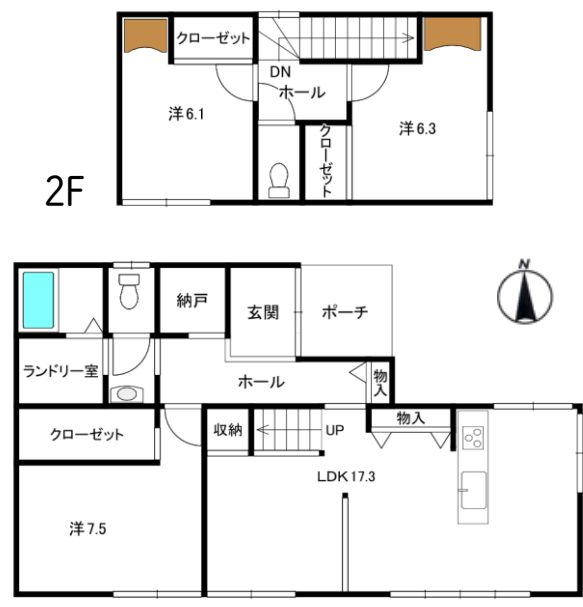
●返済例 30年返済3年固定金利0.75%で算出

ボーナス 支払無し	頭金 0円	毎月 (年12回)	52,127円
--------------	----------	--------------	---------

間取りも変更した【リノベーション中古住宅】 御嵩町中字西田【東急NT】販売価格【1,680万円】

●所在地/可見郡御嵩町中字西田●交通名鉄広見線御嵩駅徒歩約5分●土地/214.05㎡ (64.74坪) ●建物
101.86㎡ (30.81坪) ●築年/昭和54年9月築●構造/軽量鉄骨造スレート葺2階建●地目/宅地●用途/第一低
住専●建ぺい率/50%●容積率/80%●接道/南・東側●仲介

R7年2月
積水ハウスの家をリノベーションしました!



- 【リノベーション内容】
- ・システムキッチン新品へ
 - ・ユニットバス新品へ
 - ・洗面化粧台新品へ
 - ・内装クロス張替え
 - ・フローリング張替え
 - ・クッションフロア張替え
 - ・建具入替・照明器具設置
 - ・防蟻処理
 - ・ハウスクリーニング
 - ・外構工事
(外壁屋根塗装、庭木伐採、
駐車スペース拡張)

■南東角地!
■駐車3台可!

買物
便利!

- ・立地も魅力です!
- ・買物便利な平坦地!
- ・ゲンキーまで徒歩8分!
- ・御嵩駅まで徒歩5分!

新築じゃなくてもいいけど、
綺麗で!丈夫で!立地も良くて!
そして、ご予算抑え目♪の物件!
そんな物件をご紹介します!



強固な木質パネルの「モノコック構造」
ミサワホームの家をリノベーション済み!

●返済例 35年返済3年固定金利0.75%で算出

ボーナス 支払無し	頭金 0円	毎月 (年12回)	58,212円
--------------	----------	--------------	---------

●所在地/可見郡御嵩町中字西田●交通名鉄広見線御嵩駅徒歩約9分●土地/245.65㎡ (74.30坪) ●建物
165.62㎡ (50.10坪) ●築年/平成8年4月築●構造/木造スレート葺2階建●地目/宅地●用途/第一低住専●建ぺ
い率/50%●容積率/80%●接道/西側●売主

間取りも変更した【リノベーション中古住宅】 御嵩町中字西田【東急NT】販売価格【2,150万円】



建物50坪!・5LDK+大型納戸付き!

おすすめポイント 間取も変更した大規模リノベーションです!
内容はシステムキッチン・ユニットバスやトイレの
交換などから外壁塗装・シロアリ予防に至るまで!
1階:居室は断熱窓へも変更します!
瑕疵保険付き(住宅あんしん保証)

☆R7年2月リノベーション終了!
この綺麗さ・設備なら新築でなくても満足感有ります!

買物
便利!

- ・立地も魅力です! 買物便利な平坦地!
- ・ゲンキーまで徒歩4分!・バローだつて徒歩7分!

詳細はこちら

