

可児市 平貝戸(全3棟)

カインズ
可児店まで **413m!!**



新築分譲住宅・オープンハウス開催!!

今週の**土曜・日曜**

AM10:00~PM5:00

平日もご案内できます。ご希望の際はご連絡下さい。

土地・建物・外構
全て含んで
上下水道加入分損金も価格に含まれます。

建物長期保証(10年保証)

設計住宅性能
評価書取得済

住宅性能表示制度とは、構造の安定、火災時の安全、高齢者等への配慮など共通に定められた方法を用いて客観的に示し、第三者が住宅の性能についての評価をすることで、住宅取得者に対して住宅の性能に関する信頼性の高い情報を提供する仕組みです。

耐震等級
最高等級 **3**

劣化対策等級
最高等級 **3**

維持管理対策等級
最高等級 **3**

断熱等性能等級
最高等級 **4**

住まいの給付金対象住宅 **最大30万円**

ご購入者の収入、住宅ローン利用の有無などにより給付額の変動又は制度を利用できない事があります。詳しくはお問い合わせ下さい。

ライフインフォメーション

瀬田幼稚園	約615m	カインズホーム可児店	約413m
広見小学校	約2,300m	ゲンキー瀬田店	約505m
中部中学校	約2,800m	わかやまクリニック	約673m
ラスパ御嵩店	約1,800m	東海環状可児御嵩IC	約710m

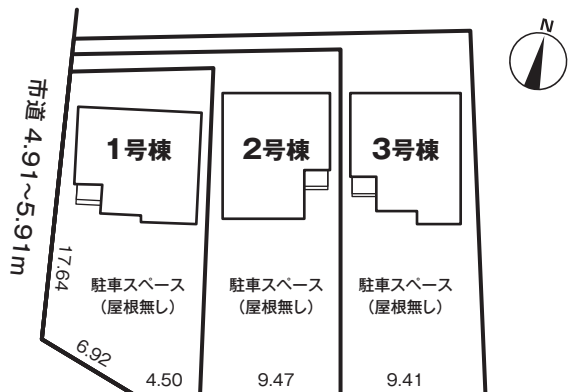
耐震等級3
(最高等級)取得

★名鉄「明智」駅まで徒歩**1分!!**

★全区画 **南向き**で陽当たり良好!!

★買物便利・住環境良!!

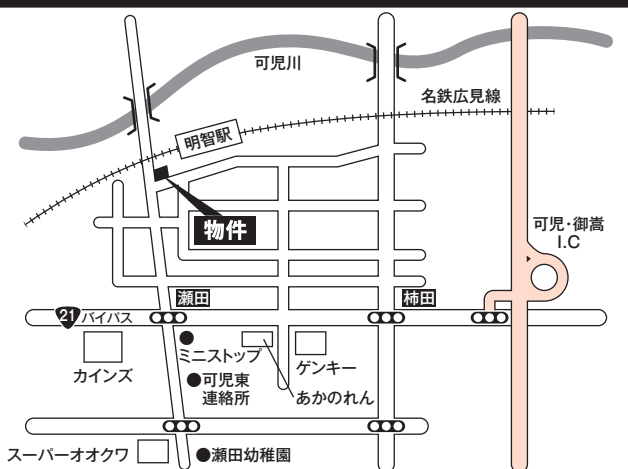
★人気の生活便利エリア!!



市道 6.18~6.43m

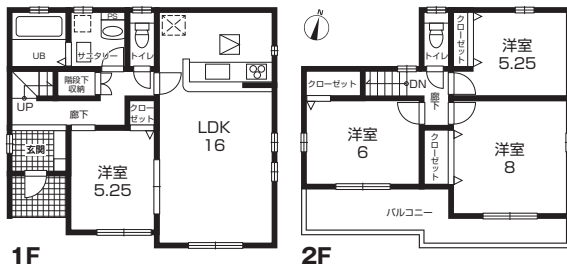
- 所在 / 可児市平貝戸字前田
- 交通 / 名鉄広見線「明智」駅徒歩1分
- 築年月 / 平成30年4月完成
- 仲介

カーナビ検索 可児市平貝戸26-4 (名鉄明智駅)



1号棟 1,780万円 (税込)

土地面積 / 203.13㎡ 建物面積 / 95.66㎡



●返済例 35年返済3年固定金利0.75%で算出

ボーナス
支払ナシ 頭金 **0円** 毎月 **48,199円** (年12回)

こちらのQRコードから
各物件のページへ
アクセスできます。



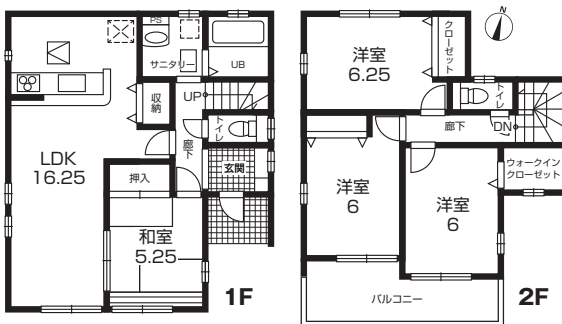
確認サービス第KS117-0410-52436号

買物便利 **オークワ**
可児御嵩店まで徒歩**8分!!**



2号棟 1,780万円 (税込)

土地面積 / 212.28㎡ 建物面積 / 96.48㎡



●返済例 35年返済3年固定金利0.75%で算出

ボーナス
支払ナシ 頭金 **0円** 毎月 **48,199円** (年12回)

こちらのQRコードから
各物件のページへ
アクセスできます。



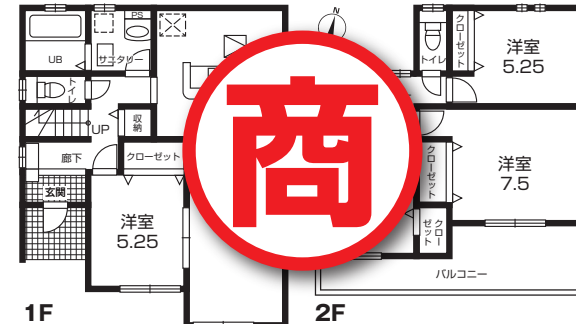
確認サービス第KS117-0410-52437号

買物便利 **ミニストップ**
可児瀬田店まで徒歩**4分!!**



3号棟 1,780万円 (税込)

土地面積 / 229.19㎡ 建物面積 / 96.07㎡



●返済例 35年返済3年固定金利0.75%で算出

ボーナス
支払ナシ 頭金 **0円** 毎月 **48,199円** (年12回)

こちらのQRコードから
各物件のページへ
アクセスできます。



確認サービス第KS117-0410-52438号

生活便利 **広見東**
連絡所まで徒歩**5分!!**



※図面と現況に相違ある場合は現況を優先いたします。

買取
仲介
中古住宅・土地
買取・仲介引受けます。
(相談無料・プライバシー厳守)



とち いえ 暮らし
株式会社 **永健不動産**

可児郡御嵩町中2511-1 広告有効期限：平成30年6月末日

☎ **0574-67-5115**

e-mail: fudousan@eiken-real.jp

永健不動産

検索

ラインでも
お問い合わせできます!

