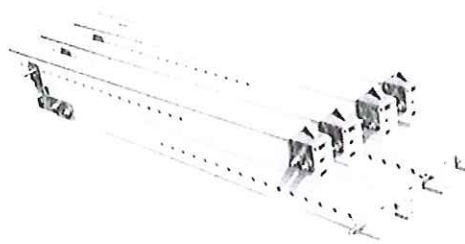
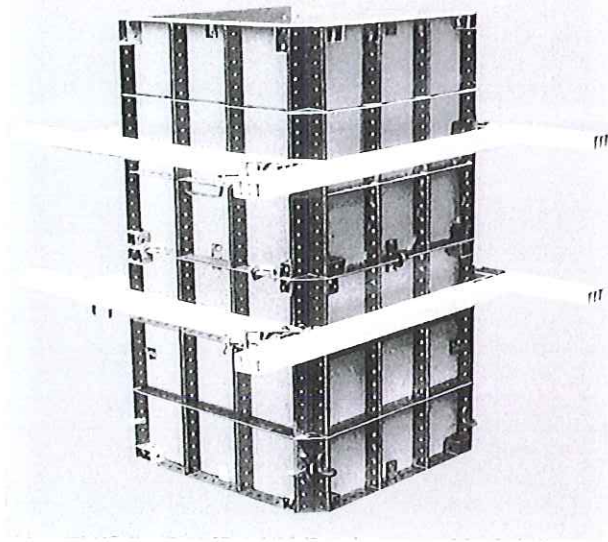


軽量・アルミ製柱型枠締め付け金具

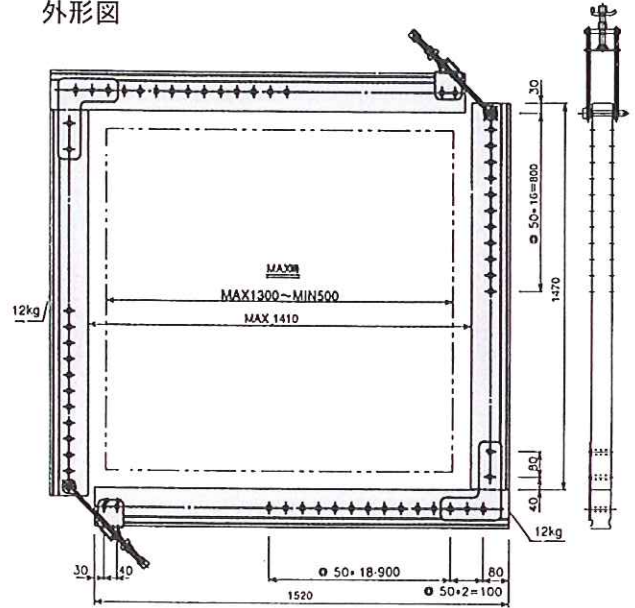


コンパクトに収納保存できます。

特長

1. シンプル・軽量・コンパクトで、現物施工時間短縮に大きな効果を発揮します。
2. 柱型枠サイズ1300~500まで巾広い範囲でノンセバにて対応可能な為、横端太材（丸パイプ）等の付属金物が省略でき運送費の削減になります。

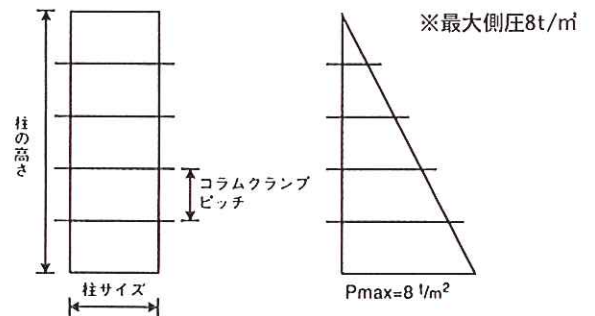
外形図



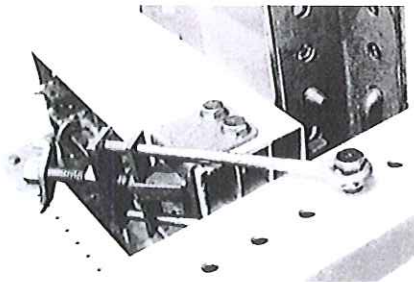
(MAX1060~MIN500の アルコラムN もあります。)

重量 コラム 1巻 24kg
材質JIS-A6N01S-T5
(引張強度27kg/mm²)

ノンセバ施工時におけるピッチ表



アルコラムのサイズ調整は専用ピンの差しかえで行ないますのでとても簡単です。



柱サイズの微調整と柱の強大なコンクリート側圧に対応する締め込み金具。

| | 柱サイズ | コラムクランプピッチ |
|-------------------------------|-------------|------------|
| コンクリート側圧 8t/m ² | 800×800mm | 60cm |
| | 1000×1000mm | 40cm |
| | 1300×1300mm | 20cm |