

コマリフト

特長

- 工事の進行に応じ、ワイヤロープのかけ替えなしに、ガイドレールを追加又は取外して揚程を変えることができる。
- 巻上ウインチを機械本体に隣接して設置してあるのでエレベータシャフト等への設置に便利である。
- ワイヤロープ切断等により荷台が落下し、設定速度以上になった場合、ラックピニオンを介して自動的に作動するガバナ式安全装置を採用しているので、確実に落下を防止することができ、安全性にすぐれている。
- 荷の積み卸し時には、ガイドレールのラックに噛み合っているピニオンをロックし、荷台を固定できるので安全性がすぐれている。

仕様

積載荷重	1000kg	
揚程	枠組	50m
	構造物	100m
荷台広さ	1500m×1100m	2500m×1100m
巻上ウインチ	750kg以上	800kg以上
昇降速度	17.5~25m/min	
ワイヤー径	φ10~φ12	
安全装置	過荷重防止器	
	過巻防止リミットスイッチ	
	下降制限リミットスイッチ	
	ガバナ式落下防止装置	
	停止時手動ロック装置	

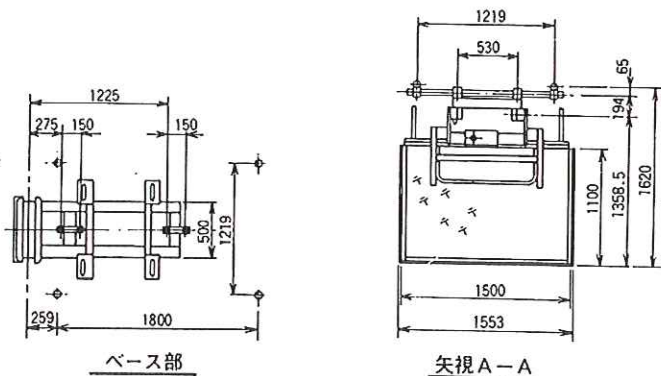
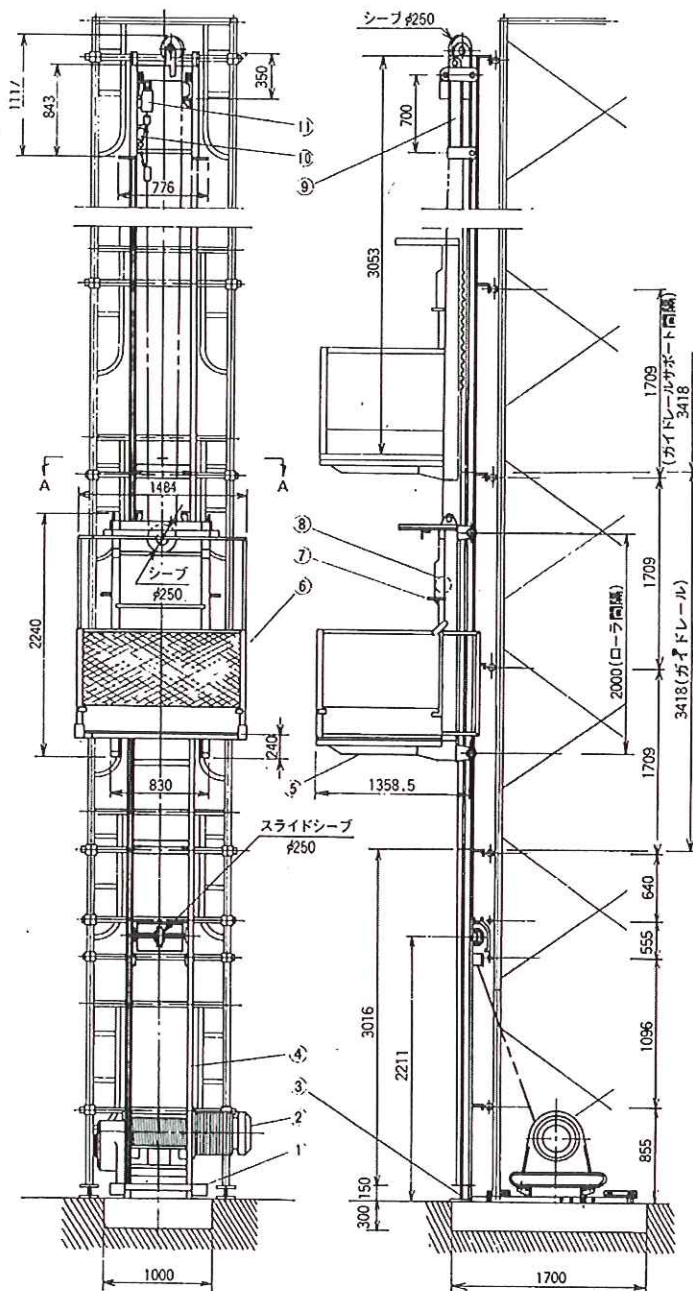
1. 枠組足場のベースジャッキは必ず、使用して下さい。
2. 荷台広さ2500×1100mmの場合のワイヤーはφ12を使用して下さい。

主要部品名称

No.	名称
1	ウインチ台
2	巻上ウインチ
3	ベース
4	ガイドレール
5	昇降フレーム
6	荷台
7	ハンドロック装置レバー
8	ガバナ式自動落下防止装置
9	ヘッドフレーム
10	過巻防止リミットスイッチ
11	過荷重防止器

HOL-1000A型

寸法図



荷揚げ用機械