

特長

- 親網用ピースが不要で、柱の断面を選ばず取り付け可能です。
- 取扱いが簡単で機能性に富みます。
- コーナーD環にマグネット方式を取り入れており、ベルトの取付が容易です。

用途

- 親網用ピースを取り付けられない柱などへの親網の設置

鉄骨工事に用仮設材

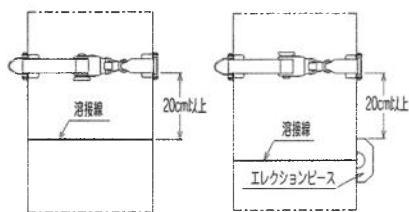
| 品名 | 品番 | 規格(m) | 破断強力(KN) | 破断伸度(%) |
|--------------|------|-------|----------|---------|
| 親網支持用ベルト 3 m | OZB3 | 3 | 62.3 | 3.4 |
| 親網支持用ベルト 4 m | OZB4 | 4 | 62.3 | 3.4 |

■親網支持用ベルトの使用基準

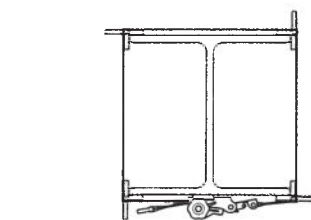
[1]適用

ピースを取り付けることが出来ない鉄骨柱に巻き付け、水平親網を張設することができる墜落防止設備。

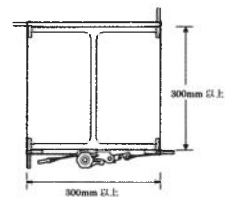
[2]使用基準



ポストを溶接する時は溶接線20cm以上エレクションピースを溶断する時はピース上方20cm以上離して下さい。



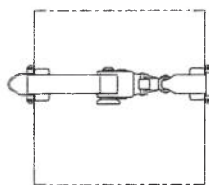
ポストの全てのエッジ部分にコーナーD環を取り付けて下さい。



300mm以上の柱で使用して下さい。

※使用スパンは10m以内して下さい。 ※1スパン1人で使用し、2人以上で使用しないで下さい。

[3]使用方法



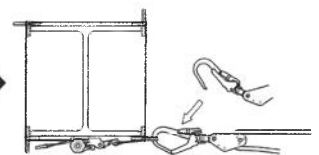
緊張器とコーナーD環を取付位置に仮付けします。



U環を引いてベルトの遊びをとってください。このとき巻き代(15~20cm)を残して下さい。



工具(ラチェットスパナ等対辺17mm)を用いて主軸を回しベルトを巻き取ります。締付けトルクは約5kN・cm。



コーナーD環に水平親網のフックを掛けて使用します。