

三井TRAINエレベーター

MLF-900型

特長

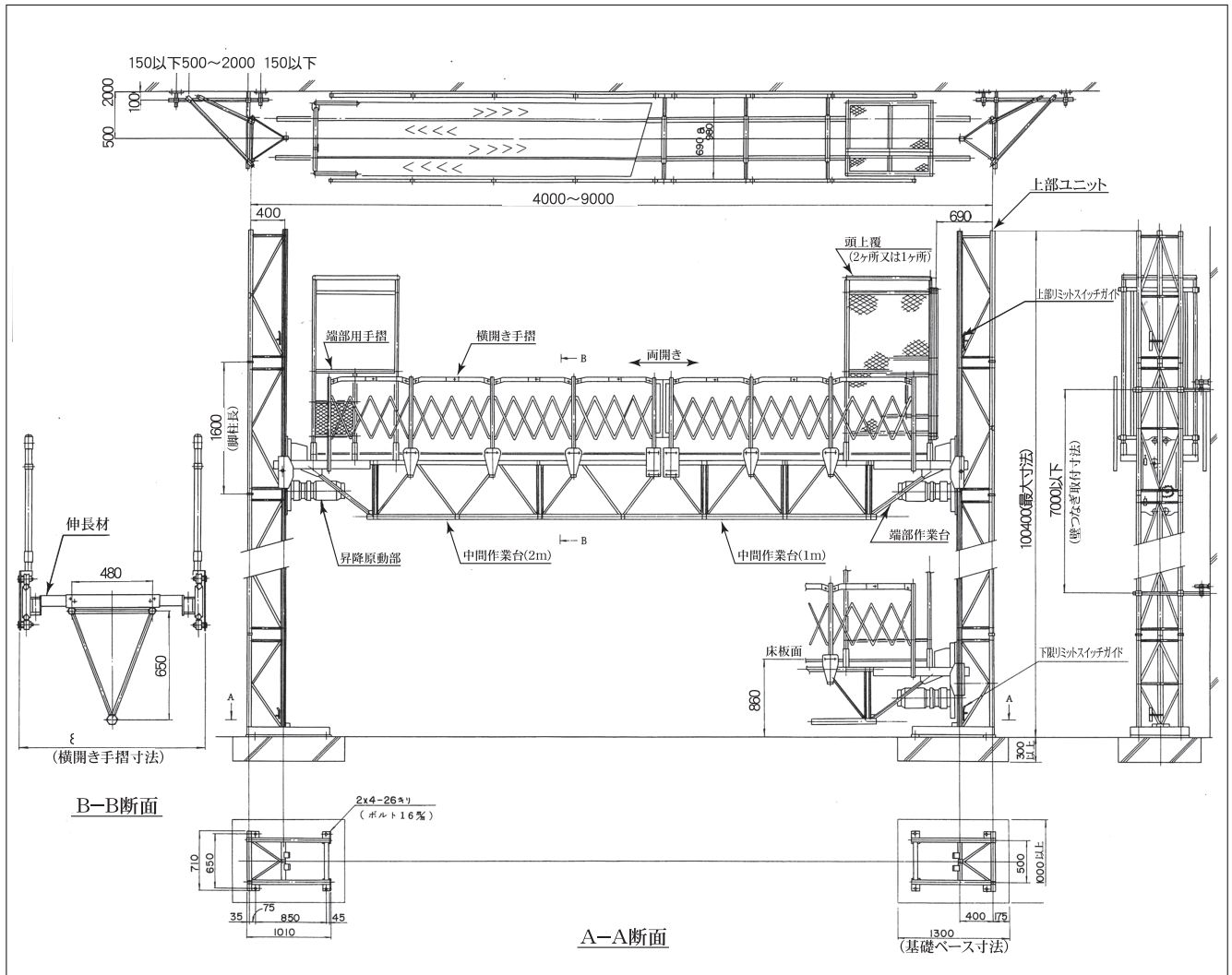
- 脚柱は自立が可能。建造物に立ち上がりより、たえず先行して使用出来る。(自立高さは作業台の床面で3.5m以下)
- 作業台の巾は拡げて使用が可能。(820～1,100mm)
- 積載荷重を表示出来るデジタル式荷重計を搭載。
- 安全装置や作動や手摺りリミットスイッチのロック不良等による停止原因を表示するモニタランプ付。
- 枠組足場の巾以内に据付が出来る。
- 作業台には両開き手摺りを取りつけ、開く位置は自由に設定出来る。
- 壁つなぎは、枠組足場より取ることが出来る。

■部品重量

| | | |
|--------|----|-------|
| 脚柱ベース | 1基 | 59kg |
| 脚柱ユニット | 1本 | 34kg |
| 昇降部 | 1台 | 190kg |
| 端部作業台 | 1組 | 50kg |
| 1m作業台 | 1組 | 35kg |
| 2m作業台 | 1組 | 60kg |
| 頭上覆 | 1組 | 50kg |
| 操作盤 | 1組 | 50kg |
| 手摺り | 1m | 39kg |

■主要使用

| | |
|--------|-------------------|
| 型式 | MLF-900型 |
| 積載荷重 | 900kg |
| 脚柱間隔 | 3.2m～8.2m |
| 作業台外巾 | 820mm～1,110mm |
| 揚程 | max100m |
| 電動機 | 2.2KW×4P×2台 |
| 電圧、周波数 | 200V220V、50Hz60Hz |
| 昇降速度 | 10m min |
| 壁つなぎ間隔 | 7m以内 |



荷揚げ用機械