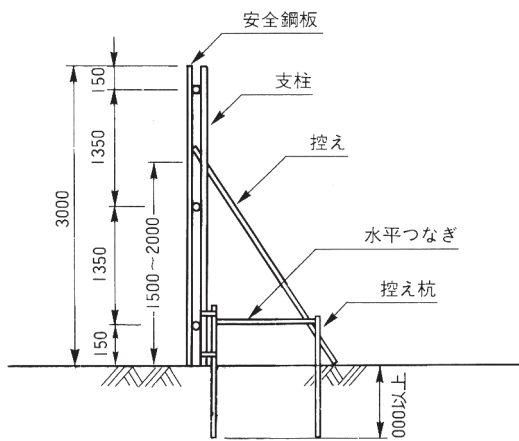


断面性能

型式	厚さ (t)	全断面積 cm <sup>2</sup>	単位質量 kg/m	換算質量 kg/m <sup>2</sup>	長さ別1枚当たり質量		重心 (e) cm	断面2次 モーメント cm <sup>4</sup>	断面2次 半径 cm	換算質量 cm <sup>2</sup>
	mm				2,000mm	3,000mm				
	1.2	7.34	6.03	11.20	12.10kg	18.10kg	2.13	4.79	0.808	2.25

標準組立図



仮囲い10m当り使用部材		
安全鋼板 1.2×540×3,000	6ヶ穴	18.52枚
フックボルト	N付	112ヶ
布パイプ	STK500 φ48.6×2.4×5,000(ピン加工)	6本
支柱パイプ	" " " 3,000	5.6本
控えパイプ	" " " 2,500(又3,000)	5.6本
捨パイプ	" " " 1,500	11.2本
水平つなぎパイプ	" " " 1,500	5.6本
流しパイプ	" " " 5,000(ピン加工)	2本
単管ジョイント		4.5ヶ
直交クランプ		23ヶ
自在クランプ		34ヶ

(フックボルトは販売です)