

デイサービスセンター報徳園 (認知症対応型通所介護)

1日の流れ

8:00~	お迎え 受け入れ
9:00~	健康チェック(血圧・脈拍・体温の測定)、入浴
10:00~	朝の集い(仏参・法話など) 誕生会等の行事
11:00~	健康体操・口腔体操
11:30~	昼食
12:00~	休憩、午睡
13:45~	健康(うめぼし)体操 レクリエーション・行事・ 間食(ゲーム・脳トレ・ 散歩・工作など)
16:30~	帰宅準備 お送り



食事

管理栄養士が、栄養バランスを考え、四季折々の季節感のある献立をたてています。利用者の方の体調に合わせた食事(普通・刻み・超刻み・極超・ミキサー・流動食など)にも対応しています。



入浴

リフト浴もあり、お身体の状態に応じて個別でゆっくりと入浴していただけます。

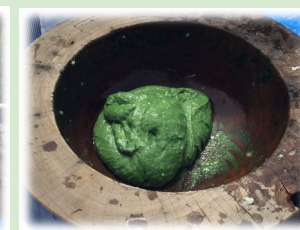


行事

毎日のレクリエーション以外にも、誕生会や季節に合わせた行事を行っています。

春	彼岸法要、ひな祭り、灌仏会(花まつり)、端午の節句(よもぎ餅つき)
夏	盆踊り大会、七夕会、初盆法要
秋	敬老のお祝い、彼岸法要
冬	報恩講、餅つき、ゆず湯、忘年会、新年会、書初め、節分豆まき

法話(毎月15日) 音楽療法(年4回)
お出かけ(季節に合わせて、梅・桜・藤・紫陽花・紅葉など)



利用料金

- ・7~8時間利用 週2回(月8回)
入浴/食事あり 1割負担の場合

(例)要介護1
約 14,340 円/月
約 1,836 円/日

(例)要介護3
約 16,214 円/月
約 2,070 円/日