

会社案内

池田鉄工株式会社

ごあいさつ

池田鉄工は1941年1月に個人営業の鍛造会社として創業し、半世紀以上のも長きにわたり、『製品技術の発展とお客様のニーズ・ウォンツに応えるモノ造り』を信条に歩んでまいりました。

半世紀以上にわたる歴史の中で、鍛造を取巻く環境や技術は大変革をとげてきました。当社はそうした時代の流れにつれて変容する需要に応えるため、常に目的課題に取り組み、より高度な技術力の確立に挑みながら、設備と業務内容の質的向上を重点施策とし、開発・設計・管理部門と製造部門の一体化を推進することで、インターネットの普及に対応可能な体力をつくり、社員一人一人が十二分に能力を発揮できる、パワフルで機能的な会社になりたいと考えております。

今世紀は、常識破壊と大競争の時代であると言われております。しかし、波動の時代だからこそ、企業がその特色を生かし、他に先駆けするチャンスがあると信じています。当社はこうした時代的情勢に応えるため、当社の英知を結集し存在感のある企業としてさらなる成長をめざす所存ですので御愛護お願い申し上げます。

代表取締役

池田 龍一

経 歴 書

1. 商 号 池田鉄工株式会社
2. 所在地 本社・工場 神奈川県愛甲郡愛川町中津 6921 番地
電話番号 : (046) 285-5388 (ダイヤルイン)
FAX 番号 : (046) 286-3101
E-mail : ikdt @ikedatekko. co. jp
<http://www.ikedatekko.co.jp/>
支店 神奈川県横浜市戸塚区戸塚町 1542-2
電話番号 : (045) 881-0985
3. 資本金 18,000,000 円
4. 代表者 代表取締役 池田 龍一
5. 事業内容 鍛造業（型打ち鍛造・自由鍛造）
鍛造に関連する金型加工および機械加工
6. 沿革 昭和 16 年 1 月 横浜市戸塚区にて個人営業の鍛造を開始。
昭和 42 年 6 月 池田鉄工有限会社を設立し、会社組織とする。
昭和 51 年 7 月 神奈川県愛甲郡愛川町に工場建設を行い、移転。
平成 4 年 6 月 池田鉄工有限会社を池田鉄工株式会社へ商号の変更を行う。
平成 15 年 7 月 品質マネジメントシステム認定取得。
(ISO9001 : 2000)
平成 21 年 7 月 品質マネジメントシステム (ISO9001:2008) に移行審査終了、認定取得。
7. 建 物 工場敷地 5,280 m²
建物 1,075 m²

8. 生産設備

	設備名	メーカー	能力	台数
切断設備	スチールチョッパー	万葉	300トン	1
	スチールチョッパー	万葉	200トン	1
	ビレットシャー	万葉	70トン	1
	全自動切断機	アマダ	250~400ミリ	6
	丸鋸盤(全自動)	アマダ	60ミリ	1
	丸鋸盤(全自動)	津根	100ミリ	1
	天井クレーン	キトー	2.8トン	4
鍛造設備	エアスタンプハンマー	大谷	1・1/2トン	1
	エアスタンプハンマー	大谷	1・1/3トン	1
	エアスタンプハンマー(NC 装備)	大谷	1トン	1
	エアスタンプハンマー	大谷	1トン	1
	フリクションプレス	森田	400トン	1
	フリクションプレス	森田	300トン	1
	アップセッター	EIMCO	600トン	1
	トリミングプレス		50~250トン	6
	クロスシャフトプレス	アマダ	150トン	1
	自動トリミングプレス	大谷	150トン	1
	ビレットヒーター	富士電機	180kw	1
	ビレットヒーター	三井造船	400kw	1
	ビレットヒーター	ウチノ	200kw	3
	バッチ式加熱炉			4

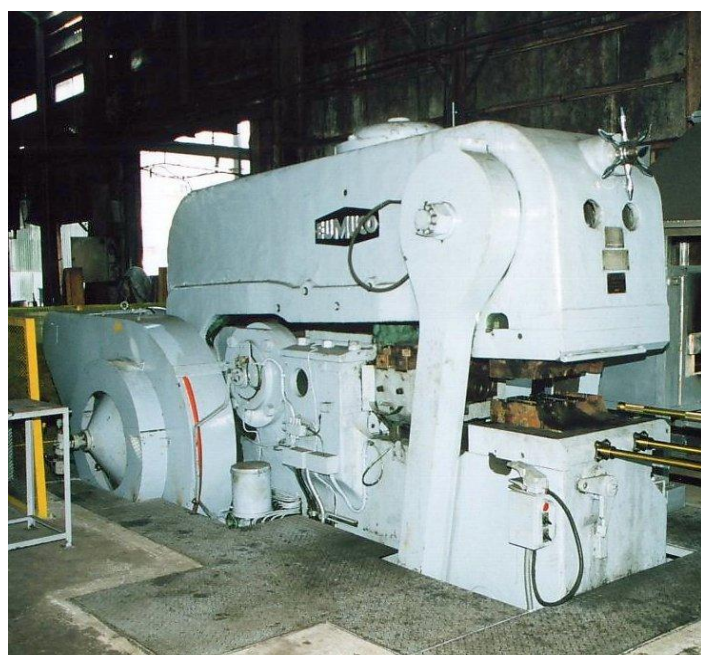


ビレットヒーター



エアスタンプハンマー

	設備名	メーカー	能力	台数
動力設備	コンプレッサー (台数制御盤付)	日立	75kW	8
加工設備	#2・1/2NC 倣フライス盤	牧野		1
	#1・1/2 ラム型フライス盤 (XYデジタル付)	牧野		1
	#1・1/2 立型フライス盤 (XYデジタル付)	遠州		1
	#1 万能フライス盤	I. K. K		1
	6尺旋盤	山崎		2
	700ミリ直立ボール盤 (XYデジタル付)	紀和		1
	540ミリ直立ボール盤	吉田		1
	19ミリボール盤	吉田		5
	50ミリドリル研削盤	東亜		1
	560ミリ枝ボール盤	OHTA		1
	500ミリセーパー	TOKAI		1
仕上設備	ショットブラスト	新東	500kg	1
	ショットブラスト	新東	200kg	1
検査設備	ブリネル硬度計	仲井		1
	磁気探傷検査機	野村		1
運搬設備	フォークリフト	三菱	1.5トン	3
	フォークリフト	三菱	2トン	1



アプセッタ



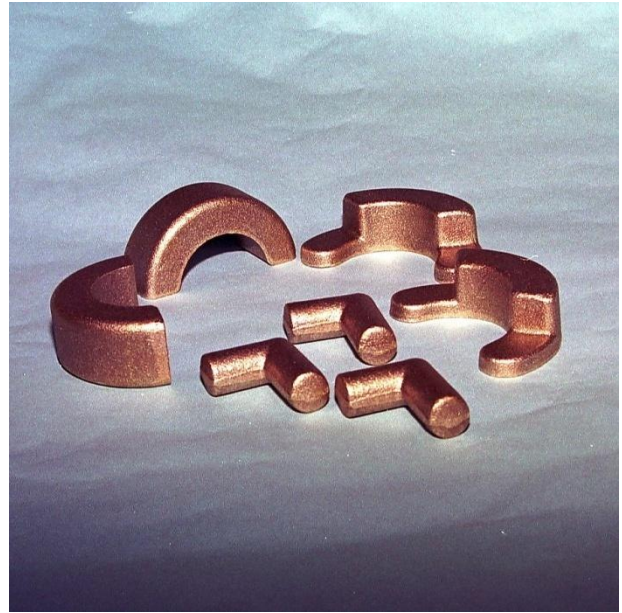
コンプレッサー

10. 鍛造製品紹介

小さいものから大きいものまで、ニアネットシェイプ製品を作っています。



精密鍛造品



真鍮鍛造品



パイプ鍛造品



パイプ鍛造品

11. 品質マネジメントシステム認証取得

池田鉄工は弊社製品の品質に関する品質マネジメントシステム ISO 9001:2000 を平成 15 年 7 月 31 日に取得致しました。

また平成 21 年 2 月に ISO9001:2008 への移行審査を終了し、7 月 31 日に認証を取得いたしました。

弊社の品質方針である『製品技術の発展とお客様のニーズ・ウォンツに応えるモノ造り』を信条に全社員一丸となり社業の発展に邁進いたす所存でございます。

今後とも一層のご愛護とご支援を賜りますよう宜しくお願い申し上げます。



認証規格

ISO9001:2008 (JIS Q 9001:2000)

認証機関

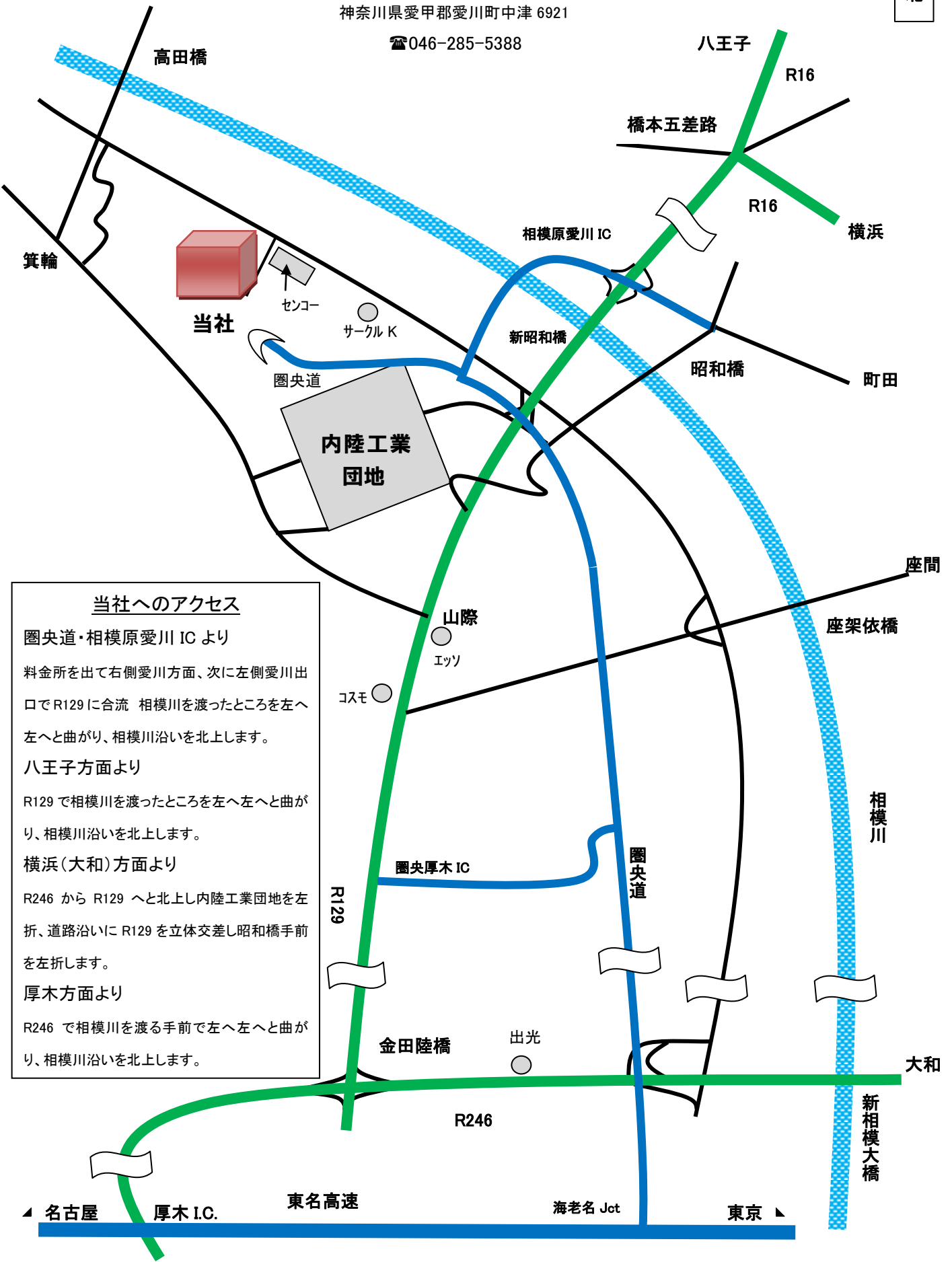
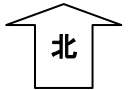
[ペリージョンソンレジストラ株式会社](#)

認証範囲

自動車、鉄道車両に使用する部品の型打ち鍛造・自由鍛造、その他鍛造品の設計と製造

池田鉄工株式会社
事業所案内

神奈川県愛甲郡愛川町中津 6921
☎046-285-5388



当社へのアクセス

圏央道・相模原愛川 IC より

料金所を出て右側愛川方面、次に左側愛川出口でR129に合流 相模川を渡ったところを左へ左へと曲がり、相模川沿いを北上します。

八王子方面より

R129で相模川を渡ったところを左へ左へと曲がり、相模川沿いを北上します。

横浜(大和)方面より

R246からR129へと北上し内陸工業団地を左折、道路沿いにR129を立体交差し昭和橋手前を左折します。

厚木方面より

R246で相模川を渡る手前で左へ左へと曲がり、相模川沿いを北上します。

名古屋

厚木 I.C.

東名高速

海老名 Jct

東京

IKEDA