

作品タイトル

ペニンシュラキッチンがつなぐ37㎡の暮らし。10年の想いが形に——ペットもくつろぐ空間に。

物件詳細

物件所在地	栃木県
空間選択	キッチン・リビング
リモデルのポイント	機能向上

建物種別	一戸建て
築年数	20年
リモデル面積	37㎡

使用商品

部位	メーカー	品名 (シリーズ)	品番	カラー
使用製品	TOTO	ザ・クラッソ	FAA	オプティホワイト
床	大建工業	ワンラブフロアIV	YN81-WH	ネオホワイト
床	大建工業	ハビアフロア	鏡面調仕上げ	グリジオコスタ
壁	サンゲツ	リザーブ	RE53333	
壁	サンゲツ	リザーブ1000	RE53729	
天井	サンゲツ	リザーブ	RE53323	
天井	サンゲツ	リザーブ	RE53728	
ドア	大建工業	ハビアTRAD吊り戸室内ドア	1S	ネオホワイト
窓	YKKAP	マドリモ		
窓	YKKAP	ドアリモ		

Before リモデル前

お施主様のお悩み・ご要望

清々しい陽光が満ちるキッチンから、温もりに包まれた暮らしの実現へ。

—お悩み—

●物が増えてきたため、リビングとの間仕切りにDIYで壁を作り、食器棚を置いていました。その結果、空間が閉鎖的になってしまい、リビングの様子も見えなくなっていました。

—ご要望—

●下がり天井を設けて、視覚的にゾーニング。メリハリのあるキッチンにしたいです。

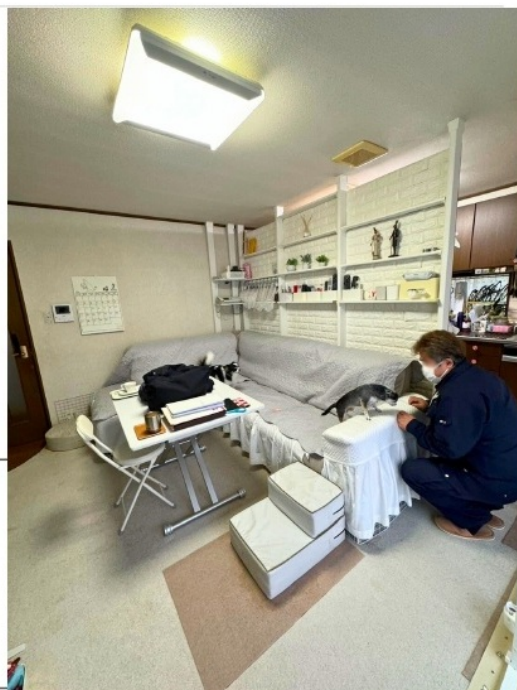
●リビングはペットが自由に駆け回れるようにしたいです。

リモデル前の写真



kitchen側

物が溢れ作業スペースが狭い状態



living側

壁に囲まれ圧迫感がありました

Process お施主様をリモデルに導いた過程

お施主様をリモデルに導いた過程

押入の幅を広げてクローゼットに

今回のリモデルの鍵は、デザイナーである奥様の洗練されたセンスを、いかにかたちにするかという点でした。ご要望を伺いながら技術的な可否を丁寧に見極め、打ち合わせもスムーズに進行。安心してご相談いただけたのではないかと感じています。「次はどんなご要望が飛び出すのだろう」という期待から、まだ見ぬ可能性に思いを馳せたことを、今でも鮮明に覚えています。

畳をフローリングに



提案内容・設計プラン

6畳の和室を4.5畳のヌックに！サイズダウンして「こもる幸せ」

半透明の引き戸が、ヌックとリビングをやさしく仕切ります。家族の気配を感じながら、静かに自分時間を楽しむ小さな『隠れ家』として、そっと寄り添います。戸を開け放てば、光と空気が巡る開放的なリビングへと変わり、さらに、下がり天井とペンダントが、作業エリアとの境界をそっと描き出します。

1. ペニンシュラ型キッチン

家族が向かい合って作業しやすく、調理中の動線がスムーズ！自然と協力し合えるレイアウトに。

2. 壁一面のパントリー収納

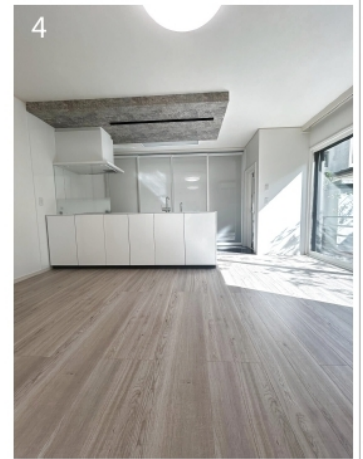
戸を閉じれば、冷蔵庫がすっきりと隠れ、奥行きがあるので、**大きな段ボールもそのまま収納**でき、気持ちにもゆとりが生まれます。生活感を抑えつつ収納力と使いやすさがやさしく調和します。

3. キッチン側の床材

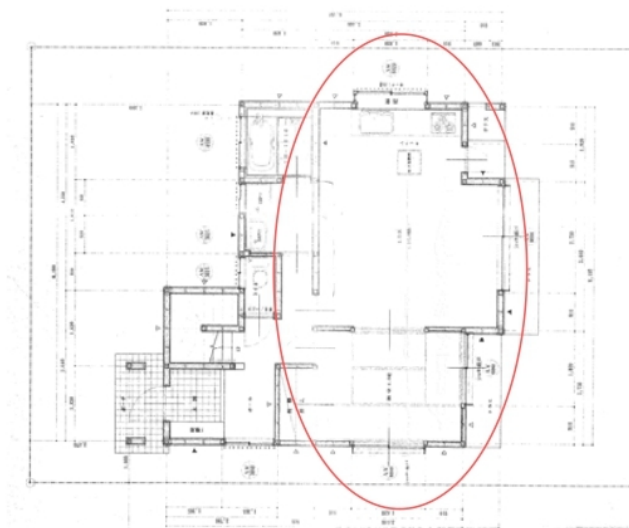
汚れをさっと拭き取れる、お手入れがラクになる素材を厳選。

4. 使い方の幅が広がるリビング

元和室の床をリビングと一続きにして、ペットが自由に動き回れるように。



Before リモデル前の図面



After リモデル後の図面



After リモデル後

お施主様の声

おしゃれなバーで見かけた下がり天井。「いつか我が家にも」と思い続けていた憧れが、今回のリモデルでついに実現しました。油跳ねガードの下半分が曇りガラスになっていることで、上品で高級感のある見た目と、目隠しとしての機能が絶妙なバランスで両立していて、とても気に入っています。物を落としがちな私でも、クリスタルカウンターには傷がついている様子がなく、その丈夫さに驚いています。



—担当者の声—
お引き渡しを終えた今、胸に少し寂しさが残ります。長い時間をかけてご一緒したからこそ、この住まいへの思い入れもひとしおです！

リモデル後の写真

