

## 提案内容・設計プラン

### 6畳の和室を4.5畳のヌックに！サイズダウンして「こもる幸せ」

半透明の引き戸が、ヌックとリビングをやさしく仕切ります。家族の気配を感じながら、静かに自分時間を楽しむ小さな『隠れ家』として、そっと寄り添います。戸を開け放てば、光と空気が巡る開放的なリビングへと変わり、さらに、下がり天井とペンダントが、作業エリアとの境界をそっと描き出します。

#### 1. ペニンシュラ型キッチン

家族が向かい合って作業しやすく、調理中の動線がスムーズ！自然と協力し合えるレイアウトに。

#### 2. 壁一面のパントリー収納

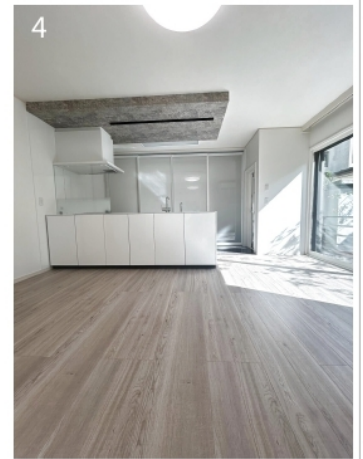
戸を閉じれば、冷蔵庫がすっきりと隠れ、奥行きがあるので、**大きな段ボールもそのまま収納**でき、気持ちにもゆとりが生まれます。生活感を抑えつつ収納力と使いやすさがやさしく調和します。

#### 3. キッチン側の床材

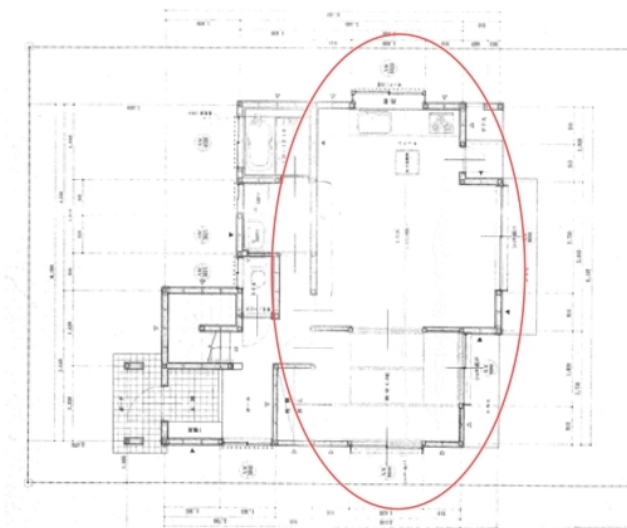
汚れをさっと拭き取れる、お手入れがラクになる素材を厳選。

#### 4. 使い方の幅が広がるリビング

元和室の床をリビングと一続きにして、ペットが自由に動き回れるように。



## Before リモデル前の図面



## After リモデル後の図面

