



## Before リモデル前

お施主様のお悩み・ご要望

### -心軽やかに歩き出せる空間に-

「お悩み」

家じゅうが夏は暑く、冬は寒いーそんな漠然とした不快感を、何十年も抱えてきました。

- 玄関ドアを開閉するたびに、落ちない汚れや傷が目に入り、掃除へのやる気が失われてしまいました。
- 玄関に立つたびに、くすんだ色と気持ちがリンクしてしまい、楽しい気分も一気に冷めるような感覚でした。

「ご要望」

古くて使いづらかった家の水まわりを見直すタイミングを機に、暮らしそのものを一新したいです。

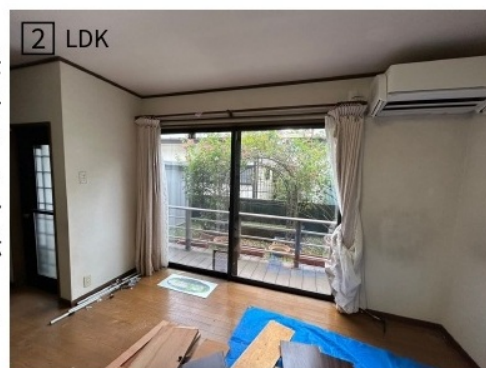
- 明るい雰囲気、掃除しながら気分も上がるような玄関にしたいです。

リモデル前の写真



1 アルミの劣化による色褪せで、ところどころ白っぽく変色しており、見た目の印象があまり良くありませんでした。玄関は北側に位置し、道路からの北風が吹き込みやすい環境です。黒いドアは玄関に重厚感を与える一方で、暗く感じられることも。埃や雨水の汚れが目立ちやすく、落としにくいいため、日々のメンテナンスに手間もかかりました。また、傷もつきやすく、目立ちやすいため、装飾や虫よけを掛ける際には慎重にならざるを得ず、毎日の使用に不便さを感じていました。

2 夏は朝から直射日光が差し込み、室内の温度が上昇するため、昼間でも厚手のカーテンを閉めて暑さをしのぐ日々が続きました。一方、冬には窓から冷気が伝わり、暖房機がフル稼働。光熱費がかさむ一因になっていました。



## Process お施主様をリモデルに導いた過程

お施主様をリモデルに導いた過程

お客様は、リフォーム後のイメージをすでにしっかりと描かれていて、その細かなご希望を理解し、親身に対応してくれる業者さんを見つけるのに、かなりご苦労されたとのことでした。

弊社では、社長が初期のご相談から関わり、現場での経験を活かして、技術的なご質問にも丁寧にお応えしております。そうした対話を重ねる中で、安心してご依頼いただける関係が自然に築かれていったように感じております。

弊社は水まわりリフォームの専門店ですが、栃木の冬は室内の寒さに悩まれる方が多く、寒暖差のストレスを少しでも軽減できればとの思いから、水まわりの交換と併せて、ご予算に応じて玄関ドア・室内ドア・窓の見直しもご提案いたしました。



リビング横の和室

キッチン勝手口

# 提案内容・設計プラン

「あちこちにちょっとした工夫や楽しい仕掛けが生まれ、暮らしが自然と楽しくなるアイデアが形に！」

デザイナーである奥様との共同作業

**A リビングの採光を玄関まで届けます**

玄関ドアの雰囲気と調和するように、空間を繋ぎます。

**B 断熱・遮音性に優れた勝手口に交換**

外気や騒音をしっかり遮り、**プライバシーも守られる**空間に。

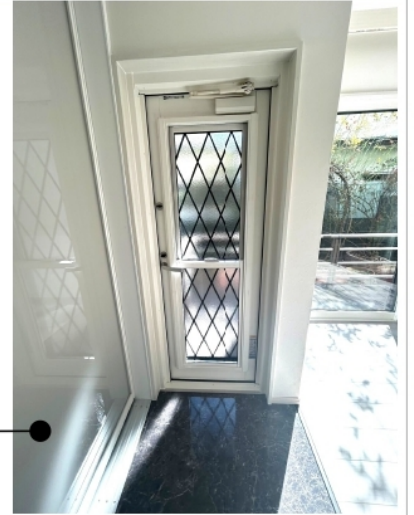
**C 日常を支える万能エリアの確保**

玄関脇の**階段下の壁を抜き、土間収納**に。屋外で使用する道具などをすっきり収納。

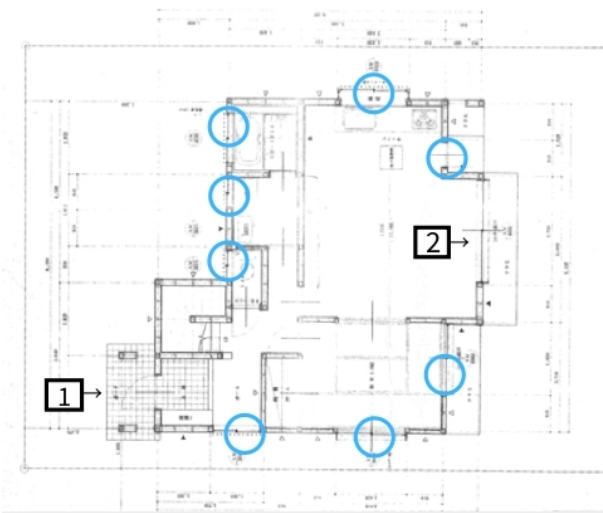
**D ショールームで体感する**

**玄関ドア・シューズボックス**

お客様のご希望にお応えし、新宿のショールームへ。実際に見て触れていただくことで、硬さや手触りなどの質感をじっくりとご確認できます。



## Before リモデル前の図面



## After リモデル後の図面



○…断熱性の高い窓に交換



## After リモデル後

### お施主様の声

帰宅するたびに、明るい玄関にホッと癒されています。階段下収納が想像以上の収納力で、大のお気に入りです。おかげで、すっきりと片付いた空間が、いつもの日常になりました。家族みんなが「快適になったね」と喜んでいます。窓を新しくしたことで、冷暖房の光熱費も抑えられたのは、嬉しいポイントのひとつです。

床も傷が付きにくく、滑りにくいので、安心して歩ける空間になりました。



### リモデル後の写真

