



有限 **ブルブ**
会社

COMPANY PROFILE

会社案内



本社

当社は昭和54年の創業以来、加工機械を作り続けてまいりました。創業当初は木工加工機械を中心に特注品を製造し、その後、その技術と経験を生かし製麺機械の製造を行うようになりました。

おかげさまをもちまして全国の手延べそうめん生産地で当社の製品をご使用いただけるまでになり、「麺分け機」といえば当社の名前を言って頂ける様にまでなりました。

これからも、『もっと便利に、もっと使いやすく』をモットーに長年培ってきた技術と経験を武器にグローバル企業として邁進してまいります。

概要

■会社名	有限会社マルブン
■所在地	〒679-4314 兵庫県たつの市新宮町曾我井645
■電話番号	0791-75-4058
■FAX番号	0791-75-1848
■設立年月日	1979年1月
■業務内容	1. 製麺機製造・販売 2. 各種省力化機械設計・製作
■取引銀行	三井住友銀行／西兵庫信用金庫／兵庫県信用組合／兵庫信用金庫

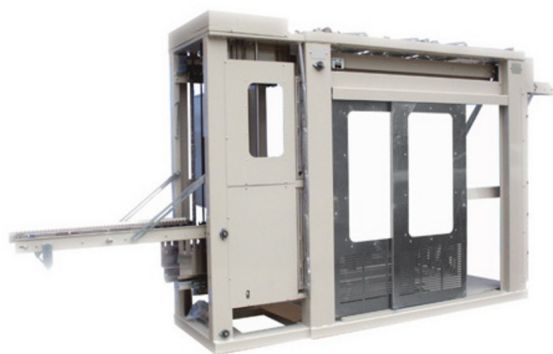
アクセスマップ



住 所：〒679-4314 兵庫県たつの市新宮町曾我井645

交通機関：●姫新線 播磨新宮駅 車約5分 ●砂子バス停 徒歩約10分

製麺機製造・販売



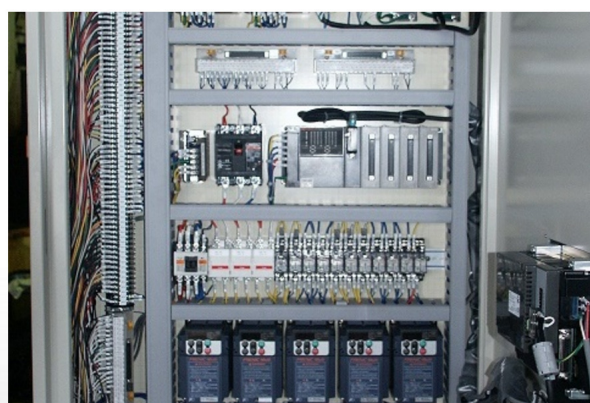
全自動麺分け機



自動調整板切機

全自動麺分け機から自動麺圧延機、自動調整板切機など手延べ素麺製造に関する製麺機を製造販売しております。お客様の工場にあわせた改造も行っております。

各種省力化機械設計・製作



作業の合理化に伴う設備導入や既存設備の改修、制御盤の再作成などお客さまのお困りごとを解決すべくあらゆる角度からご提案できる様、日頃より心がけて機械の製造に努めております。



有限会社マルブン

〒679-4314

兵庫県たつの市新宮町曾我井645

Tel : 0791-75-4058

Fax : 0791-75-1848

<http://www.marubun-menki.com>

