

大きな吹抜のある中庭が、明るい日射しが溢れる開放的な空間を演出します。



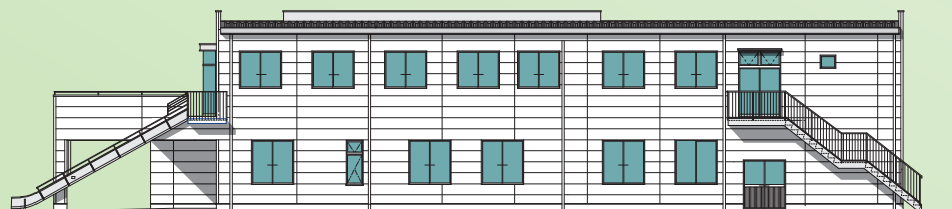
2階



1階



南立面



東立面

施設概要

所在地 : 群馬県館林市苗木町 2578-7
 開設日 : 平成 27 年 4 月 1 日 (水)
 居室数 : 29 室 (定員 29 名)
 居室面積 / 13.50 m²
 建築構造 : 鉄骨造 2 階建て 準耐火構造
 敷地面積 : 2,503 m²
 延床面積 : 1,413.37 m²
 1F/769.87 m²
 2F/643.50 m²

居室の基本設備

- 全室個室
- 洗面設備・収納棚・エアコン
- 照明・カーテン・スプリンクラー・
テレビ回線・ナースコール

スタッフ募集要項

新しい施設と一緒に働く
仲間を募集しています。

- 勤務時間: 早番 / 7:00~16:00
日勤 / 9:00~18:00
遅番 / 11:00~20:00
夜勤 / 17:30~ 9:30

● 週休2日制

● 各種保険完備

電話連絡の上、
履歴書 (写真貼付)
をご持参ください。



特別養護老人ホーム
ニコアス

群馬県館林市苗木町2578-7

月曜~金曜 9:00~18:00

TEL. **0276-47-3767**