

令和7年度 園児募集要項

体験がいっぱい！！

今できること、たっぷりと経験が育むバランス教育



学校法人緑ガ丘学園

緑ガ丘認定こども園

教育目標

目指す子どもの姿 心豊かで逞しく生きる力を育てる

- 明るく元気な子
- 思いやりのある子
- 最後まで頑張る子
- よく考える子
- 自分のことは自分でする子
- お友だちと仲良くする子



教育方針

- 1 園児の最善を考え、よりよい教育環境を構築します。
- 2 在園中に多様な体験が得られるよう計画します。
- 3 基本的な生活習慣の修得に日常的に取り組めます。
- 4 ひとりひとりを認め、褒めることによって、やる気を伸ばします。
- 5 自主性を尊重し少人数ならではの丁寧な指導を実践します。



定例行事



お誕生日会

年 4 回、誕生日のお友達を、みんなでお祝いします。

防災訓練

万一に備えて、通報訓練、避難訓練、消火訓練など火災や地震を想定し行っています。二階からのスベリ台の訓練も実施しています。(毎月一回)



園外活動

自然の不思議さや美しさ、鳥や花、昆虫や草花など四季折々の変化に触れ、取ったり、木の実をひろったりして表現活動や造形活動にひろげ、豊かな感性を育てていけたらと思います。



交通教室

秩父市交通公園において、指導員による交通教室を行っています。ほく、わたし、必ず、とまって、よく見ます。(3つのおやくそく)、道路の渡り方、横断歩道の渡り方信号の見方など勉強しています。



保育年数	年齢	募集定員	入園資格
幼稚園部	5歳	36名	H31・4・2～R 2・4・1まで
幼稚園部	4歳	36名	R 2・4・2～R 3・4・1まで
幼稚園部	満3～3歳	36名	R 3・4・2～R 4・4・1まで
保育園部	2歳	18名	R 4・4・2～R 5・4・1まで
保育園部	1歳	16名	R 5・4・2～R 6・4・1まで
保育園部	0歳	12名	生後57日目から

募集定員(1.2.3号の各認定は各市町村より受けてください)

年齢	保育園部			幼稚園部			計	
	0歳	1歳	2歳	満3歳	3歳(年少)	4歳(年中) 5歳(年長)		
クラス	チューリップ	たんぽぽ	なかよし	なかよし	りす	きりん くま	7クラス	
定員	12名	16名	18名	36名		36名	36名	154名

1号認定こども入園願書の配布(幼稚園部入園時)

令和6年9月21日(土)秋の運動会より配布いたします。

入園のお手続き(1号認定こども)

- ・入園願書に所要事項を記入し、捺印のうえ当園へご提出ください。
- ・入園願書の受付は、11月1日(金)より随時受付いたします。
- ・入園希望の子どもを選考する際の基本的な基準
入園を希望する子どもの人数が定員を上回る場合は、第1優先きょうだい
が本園に在園している場合、第2優先きょうだい
が本園を卒園している場合とし更に新規入園受け入れ可能人数が生じる場合は入園願書の提出順とします。





入園までの流れ

- ・各市町村の認定を受ける（1.2.3号認定こども申請書提出）
- ・入園願書提出（1号認定こども） 11月1日（金）
- ・入園選考会に参加（1.2号認定こども） 11月2日（土）
- ・一日入園に参加（1.2号認定こども） 2月22日（土）

令和7年度新入園児の選考会（1・2号認定こども）3歳児以上

日 程 令和6年11月2日（土）

会 場 緑ガ丘認定こども園各クラスに於いて

受付時間 午前9時から11時まで受付順に行います。

内 容 面接（親子）入園準備金納付（10,000円）・制服の申し込み

バス停を決める・保育料口座振替依頼書の作成等

※ 当日、ご都合の悪い方は、当園までご連絡ください。電話 23-9300

クリスマス発表会にご招待いたします！！（1・2号認定こども）

日 時 令和6年12月21日（土）正午より

場 所 秩父市民会館大ホールに於いて

駐車場 会館駐車場をご利用ください





保育料等の納付金について(3歳以上は保育料無償)

年 齢	保 育 料
5 歳	無 償
4 歳	無 償
3 歳	無 償
2歳(満3歳児)	各市町村の金額に準ずる
1 歳	各市町村の金額に準ずる
0 歳	各市町村の金額に準ずる

※その他、実費徴収等があります。

就園奨励費について

認定こども園のため対象外となります。



子育て支援事業について

緑ガ丘認定こども園では、地域の子育て支援として子育て相談を実施しております。子育て家庭の身近な相談相手です！日々の子育ての中で悩んでいることや困っていることをいつでもお気軽にご相談ください。

月～金(祝祭日は休園)10時から15時(要予約)





延長保育について(1号認定こども(新2号含む))

早朝 7時30分から9時まで 1日 200円 月 3,000円

保育終了後 15時から18時30分まで 1日 500円 月 9,000円

3～5歳児のこどもが保育の必要性を受けた場合は預かり保育の利用料の補助を受けられる制度があります。(各市区町村にご確認ください)(1号認定こども新2号)

預かり保育につきましては、夏季・冬季・春季休業前に申込書を配布いたしますので、ご利用ください。(有料)

延長保育について(2・3号認定こども)

2・3号認定こども(保育短時間)

早朝 7時30分から8時30分まで(月額1,000円)

保育終了後 16時31分より延長保育代がかかります。(月額1,000円)

2・3号認定こども(保育標準時間)

保育終了後 18時31分より延長保育代がかかります。(1日1,000円)

※料金等は変更になる場合があります。その年度の重要事項説明の通りとなります。





保育時間について(1号認定こども・新2号含む)

平常保育・・・9時から15時まで

土曜日・・・行事以外お休み

年間の教育週数は39週以上です

子育て支援事業として保育終了後の延長保育・預かり保育を実施しております。

保育時間について(2・3号認定こども)

保育短時間こども・・・8時30分から16時30分まで

保育標準時間こども・・・7時30分から18時30分まで

休園日について

1号認定こども

土曜日・日曜日・祝祭日・夏・冬・春季休業日・その他園長が認めた日

2・3号認定こども

日曜日・祝祭日・学園休園日・その他



手作り給食について

健康は食事から！！



自然食材や旬の食材を使い、防腐剤等は使用しておりません。

だしもかつお節等からとり化学調味料を一切使わずに調理しております。

栄養士が子どもたちの健康を考え、子どもたちが楽しんで食べられるよ

うに工夫し献立をたてて自園の厨房で給食を作っております。アレルギー

一等で食べられない食材がある場合はできるだけ対応させていただきます

ますのでご相談ください。食材の取り扱い・調理・食器等の衛生面にも

特に配慮しております。栄養士をはじめ調理員の健康診断 毎月の検

便2回も実施はもちろん、子どもたちの食事前の手洗いも消毒液を使用

し食中毒等の防止に真剣に取り組んでおります。

給食実施日(月から土曜日まで)

週1回は、パン又はうどん 週4回は、米飯給食

献立については月初めに配布いたします。


いただきます



※月に1~2回程度、手作りしたお弁当の日を設けています。

※1号認定こどもの給食実施日は月から金までです。





服装について

本園指定の制服・カバン・帽子を着用してください(3歳から5歳児)

2歳・満3歳児は夏制服のトレーニングのみ購入してください。

0～1歳児については園の指定はありません。



正課活動について(外部講師)3歳・4歳・5歳児対象

体育指導・・・毎週金曜日に、外部講師の先生と一緒に、なわとび・跳び箱・マットあそび・ボールあそび・ゲーム等で体をいっぱい動かして活動しております。各学期ごと、カリキュラムを組んで年齢に応じて活動を行っております。子どもたちがとても楽しみにしている活動の一つです。

英語あそび・・・外国の先生と一緒に、自分の名前・あいさつの仕方・天気などの日常生活の中で使う簡単な言葉を絵本やカードを用いて楽しく学べるようにカリキュラムを組んで指導をしております。





お茶ごっこについて

年長児を対象に、月1~2回、日本古来の伝統文化でありますお茶の心を「お茶ごっこ」を通して学んでおります。

特に、礼儀・作法は基本であり、幼児の時から体で学びます。きれいな野の花を飾ったり、お部屋をきれいにしたり、靴下も白に履き替えて心もきれいにして、心が豊かになるようにと願い活動しております。

年に一度、2月に行う保育参観の際に、子どもたちが点てたお茶を年長児の保護者様にお出ししております。

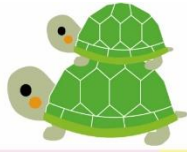


お習字について

年長児を対象に、月2回、筆と墨を使いお習字の稽古を行っております。

子どもたちも驚くほどの集中力を発揮し、表現の楽しさなど子どもたちの大好きな活動の一つになっています。





こども園での1日の流れ



1号認定
(3~5歳児)

2号認定
(3~5歳児)

3号認定
(0~2歳児)

時間	1号認定 (3~5歳児)	2号認定 (3~5歳児)		3号認定 (0~2歳児)	
		保育短時間	保育標準時間	保育短時間	保育標準時間
7:30	早朝延長保育	延長保育	順次登園	延長保育	順次登園
9:00	7:30~9:00	7:30~8:30	主体的 自発的な 活動	7:30~8:30	主体的 自発的な 活動
9:30	順次登園 バス到着				
10:00	朝礼	朝礼	朝礼	朝礼	朝礼
11:00	外あそび 各クラス にて活動	外あそび 各クラス にて活動	外あそび 各クラス にて活動	外あそび 各クラス にて活動	おやつ 外あそび
12:00	給食・歯みがき	給食・歯みがき	給食・歯みがき	給食・歯みがき	給食・着替え
13:00	主体的 自発的な活動	主体的 自発的な活動	主体的 自発的な活動	主体的 自発的な活動	午睡
14:30	降園準備				
15:00	降園 バス出発				
15:30	延長保育 おやつ	おやつ	おやつ	おやつ	目覚め 着替え おやつ
16:30		順次降園	順次降園	順次降園	順次降園
18:30	降園	延長保育	主体的 自発的な活動	延長保育	主体的 自発的な活動
19:00		降園	降園	降園	延長保育 降園

課外クラブについて

緑ガ丘認定こども園では、専門講師による運動あそび・英語あそびを正課に取り入れ年齢に応じた指導をしています。子どもたちが楽しんで活動できるように課外クラブも行っております。(有料)

月曜日・・・学研教室・サッカークラブ



水曜日・・・ミュージックルーム



木曜日・・・学研教室

金曜日・・・スポーツクラブ



対象年齢は、各クラブにより異なりますので園までお問い合わせください。

各クラブともに、1回のみ無料で体験ができますので、ご参加ください。



ひよこクラブについて(未就園児対象)

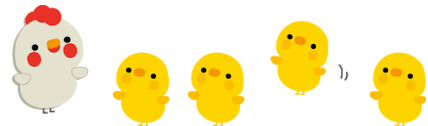
緑ガ丘認定こども園では、入園前のお子さまと保護者さまを対象に、子育て支援事業の一環として、未就園児教室【ひよこクラブ】を開催しています。ご近所で一緒に遊ぶお子さまがいなかったり、子育てに不安があったり……。こども園入園に向けて、少しずつ慣れていくための場があれば……。そんな悩みを解消し、お子さまはもちろん、保護者さまのお友達づくりの場として、楽しく遊べる環境の場所にしたいと思っております。是非、遊びにいらしてください。(お電話にてお問い合わせください)

参加ご希望の方は、申し込みが必要となります。

2025年5月再開予定

年間6回程度

対象 未就園児親子



場所 緑ガ丘認定こども園ホール及び保育室

時間 10時～11時(受付は各回30分前より)

参加費 無料

対象者 1歳～3歳のお子さまとその保護者様

駐車場 緑ガ丘認定こども園駐車場をご利用ください。

ご来園の際はどうぞお気をつけてお越しください。





こども園開放日(園内見学)



緑ガ丘認定こども園では、入園前のお子さまと保護者を対象に開放日を設けています。地域の未就園児のお子さまの遊び場や保護者の皆さま方の交流の場として、こども園入園に向けて、事前に見学できる機会があればいい…。そんなご要望にお応えするために、施設はもちろんのこと、日常の保育の様子も自由にご覧いただけるよう園を開放しておりますので、ご都合の良い日に何度でも遊びにいらしてください。

皆様のお越しを教職員一同お待ちしております。

見学時間:AM10:30～12:00の間(月～金)

要予約・・・日時をご連絡ください。 TEL 23-9300

ご来園の際は、どうぞお気をつけてお越しください。



小さな作法 (幼児から大人まで)

お話を聞く時は 「相手の眼を見て、しっかり聞きます」

返事・あいさつは 「大きな声で、はっきり言います」

お世話になった時は 「ありがとうございました」

姿勢は 「胸をはり、背筋を伸ばします」

歩く時は 「胸を張りさっさと歩きます」

家へ上がる時は 「履き物を揃えます」

話し合いは 「相手の話を聞いてから話します」

食事の時は 「口の中の食べ物が無くなってから話します」

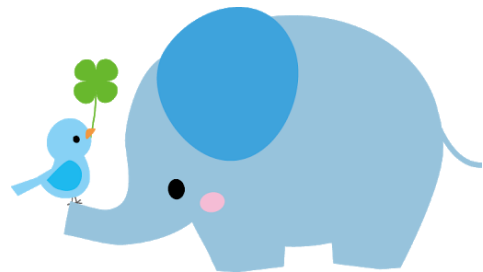
お辞儀は 「丁寧におこないます」

おやつは 「食事前には食べません」

言葉は 「悪い言葉は使いません」

◎ あいさつの作法

- おはようございます
- こんにちは
- こんばんは
- ありがとうございました
- お世話になりました



学校法人緑ガ丘学園の概要



本園は昭和44年3月29日、地域社会の要請と子どもたちの健やかな成長を願い、学校法人秩父緑ガ丘幼稚園として創立以来、教育内容と環境整備の充実に力を注いでまいりました。平成7年3月、新園舎が完成、平成19年度には、法人名を学校法人緑ガ丘学園と変更し、平成23年4月、みどりのこ保育園を設立した。令和2年4月1日より、幼保連携型認定こども園・緑ガ丘認定こども園に移行しました。

法人の概要

名称・住所	学校法人緑ガ丘学園 秩父市寺尾1548-1 及び 1547-1
施設名	緑ガ丘認定こども園
理事長	籠島 建 園長 籠島 建介
役員等	理事 6人・監事 2人・評議員 13人
教職員	25人(常勤 9人・非常勤 16人)

緑ガ丘認定こども園施設案内



玄関ホール 3・4・5歳児園舎(A棟)



ホール



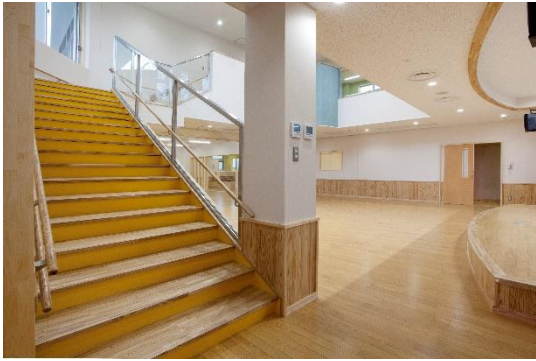
1階保育室



1階幼児トイレ



2階保育室



階段



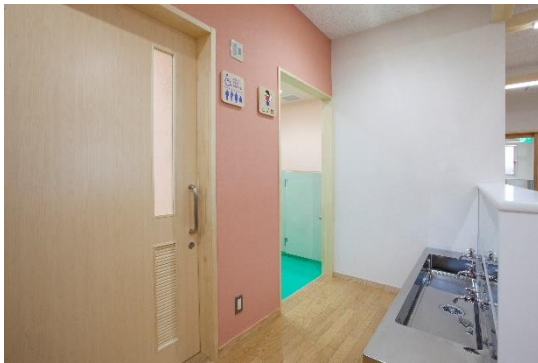
2階エントランスホール



2階幼児トイレ



2階保育室



2階トイレ前水道



多目的トイレ1階・2階



保育部園舎 0.1.2 歳児 (B 棟)

幼稚部・保育部ご案内図



お問い合わせ

法人名 学校法人緑ガ丘学園

施設名 幼保連携型認定こども園・緑ガ丘認定こども園

所在地 秩父市寺尾 1548-1 (A 棟) 及び 1547-1 (B 棟)

電話 A 棟 (幼稚園部) 23-9300 B 棟 (保育部) 25-6655