

# みケアコンテスト

浴課題 >

症により、左半身に麻痺があります。  
があり、痛みの為、  
きません。  
アに座っています。  
までの移動と浴槽に入る支援を

かします。  
職員を要請し、一歩での歩行が最中  
であれば歩歩も守りて可能です。  
として立位が困難です。  
歩行への配慮は不十分です。  
では歩行は、軽度不足であるも、  
守りて歩行可能です。



審査員

審査員



利用者

介護手

社会福祉法人  
みずうみの歌  
作詞 日本久人  
作曲 代香織

さくらさく さくらさく  
久遠の歴史 ひたむきに  
さくらさく さくらさく  
ただひたすらに 山の花  
明るく元気に 勇気をもち  
明るく元気に 勇気をもち  
思いは高く 思いは高く  
思いは高く みずうみで  
いきいきと いきいきと  
まやぐ心と いきいきと  
ただひまわりや うぐいすと  
希望の光 さんさんと  
願いは深く 願いは深く  
願いは深く みずうみで

三、だんだんと だんだんと  
げんき地獄 たくましく  
だんだんと だんだんと  
ただだんに 手を合わす  
お部屋 常に高をみて  
事は大きく 事は大きく  
事は大きく みずうみで



### < 入浴課題 >

● 原さん (76歳)  
原さんは脳梗塞後遺症により、左半身に麻痺があります。左上肢には屈曲拘縮があり、痛みのため、自分で動かす事ができません。洗髪が終わり、シャワーチェアに座っています。原さんの洗身と浴槽までの移動と浴槽に入る支援をお願いします。

※シャワーチェアは固定とみなします。  
※浴槽はフスフックが下段扉を開き、一本杖での移動が原則です。扉内への扉開きであれば杖も必要ありません。  
※入浴時には支持物を保持して立位が可能です。  
※扉を開いている状態では扉の閉まりはできません。  
※扉を開いている状態では扉の閉まりはできません。扉を開いている状態では扉の閉まりはできません。

審査員







うべいす茶

12/10 みずうみ喫茶  
～+カフェメニュー+～  
たべもののみもの  
・プリン (ホット)  
・ゼリー (アイス)

ティッシュボックス

スプーンボックス

シロク又組

飲み物  
デザート



# 第2回

# みずうみケアコンテスト

## < 入浴課題 >

● 源さん (76歳)  
源さんは脳梗塞後遺症により、左半身に麻痺があります。  
左上肢には屈曲拘縮があり、痛みのため、  
自分で動かす事ができません。  
洗髪が終わリ、シャワーチェアに座っています。  
源さんの洗身と浴槽までの移動と浴槽に入る支援を  
お願いします。

※シャワー・レイズンは短とみなします。  
※背板はプラスチック短下肢器具を装着し、一本足での歩行が具守り  
で可能、腰肉など短距離であれば歩も具守りにて可能です。  
※入浴時には支持物を保持して立位が可能です。  
※器具を併用していても歩下駄への加算は不十分です。  
※器具を併用している状態では歩行は、程度異なるも、  
同様につかまれば、具守りにて歩行可能です。

審査員

審査員

審査員

審査員



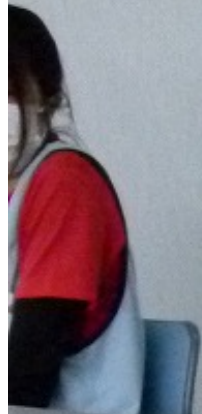


作詞 岩本久人  
作曲 代香織

らさく  
むきに  
らさく  
山の花  
気をもち  
は高く  
うみで

さいきと  
しえに  
うぐいすと  
さんと  
さんさんさん  
いは深く  
ずうみで

んだんと  
くましく  
んだんと  
を合わす  
をみて  
は大きく  
みずうみで



司会者





ケア  
コン  
テス  
ト会  
場

