

障がいのある人もない人も共に住みよいまちづくり研修会

【小規模法人のネットワーク化による協働推進事業】



基調講演

社会福祉法人ゆうゆう

理事長

大原

裕介

氏

助

加

発表者

松江市社会福祉協議会
地域福祉課課長

豊島 俊 氏

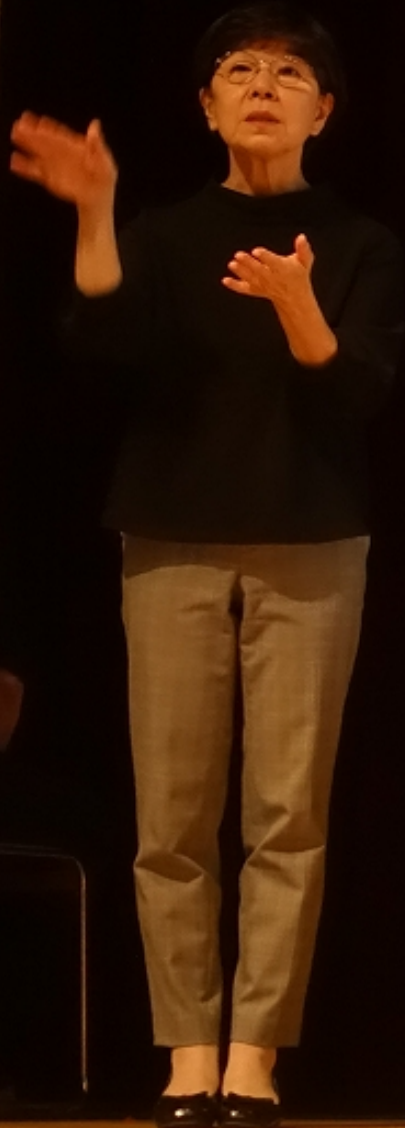
社会福祉法人みずうみ
公益事業部部长

岩本 千代 氏

発表者

豊島 俊氏
松江市社会福祉協議会
地域福祉課課長

岩本 千代氏
社会福祉法人みずうみ
公益事業部長



障がいのある人もない人も
共に住みよいまちづくり研修会
～つなげる輪 つながる輪～

2019・9・28

三方よしの福祉を目指して

～公益事業部の取り組みから～

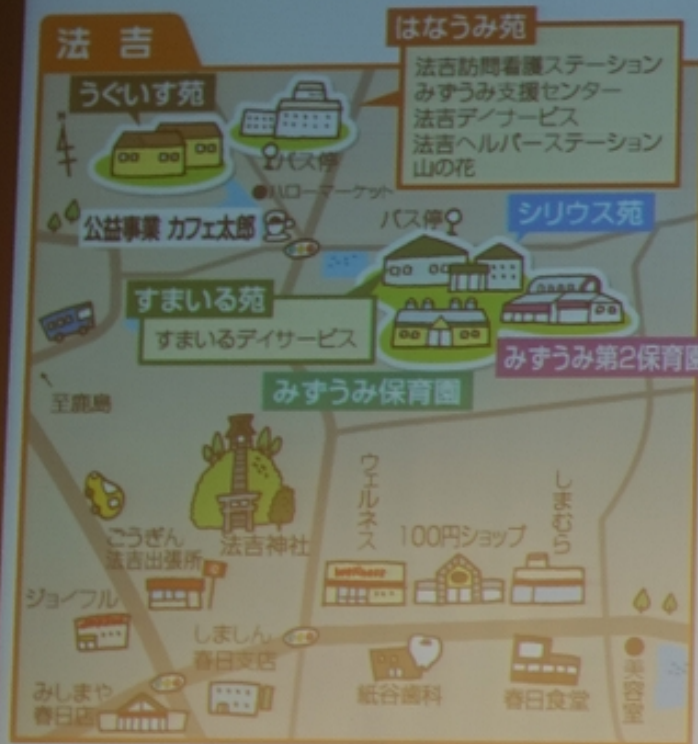
社会福祉法人みずうみ
公益事業部



【小規模法人のネットワーク化による協働推進事業】

社会福祉法人みずうみ概要

2017年4月 公益事業部スタート



【小規模法人のネットワーク化による協働推進事業】

2019年
4月～

みずうみ保育園
体育館

社会福祉法人みずうみ 地域包括ケア・交流型在宅ステーション	
法吉訪問看護ステーション	松北地区地域包括ケア検討会
リハビリテーションチーム	エコ×ユニバーサルな松江のまちづくりを推進する会
法吉ヘルパーステーション	グリーンスローモビリティ Re×hope 基地局
みずうみ支援センター	障がい者雇用・ネクストステージ推進事務局
指定相談支援事業所山の花	観光バリアフリー移動支援・事業所間連携事務局
みずうみ公益事業部	官民連携・みんなで地域づくり推進チーム

地域包括ケア・
交流型在宅ステーション



公益連携課

福祉コンシェルジュ
が、あらゆるご相談
に応じます。

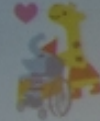


- 地域づくり事業
- 福祉コンシェルジュ事業
(居場所づくり、オレンジキッチン
智者ヶ池こども塾、お茶の間カフェ、
消防団への参加)
- 行政、医療、福祉、公民館、自治会
- 地域住民による自主運営組織活動への参加・協力

山の花

誰もが夢を持って
いきいきと生きてい
ける社会の実現に
貢献します。

- 指定相談支援事業
(障がい者、生活困窮者等)
- 認定就労訓練事業



カフェ太郎課 カフェ次郎食堂 みーちゃん食堂・うーちゃん売店

- 障がい者一般雇用の促進
- 飲食事業
- 地域おこし事業 (大判焼き販売)
- 配食事業
- 商品開発事業

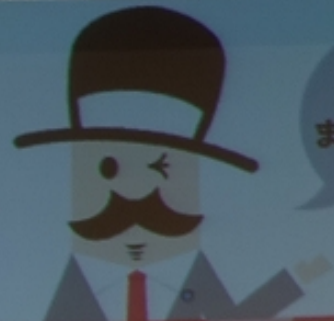
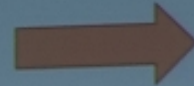
「食」が
つなぐ
地域と人





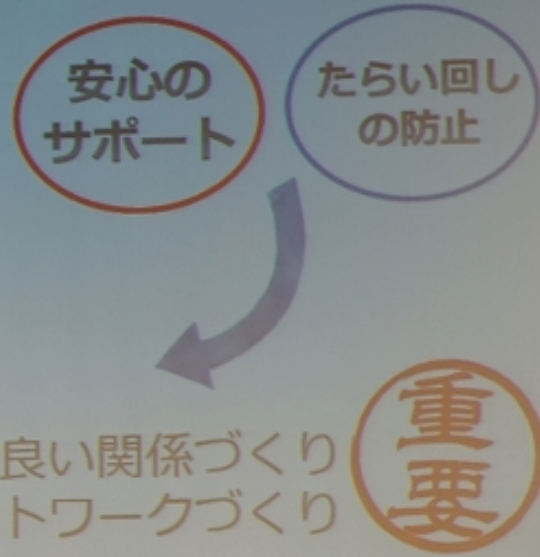
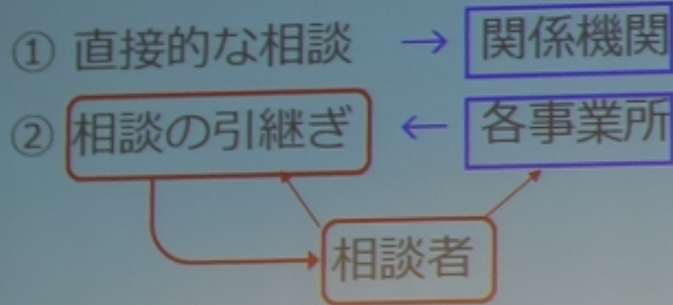
- ・高齢（介護）
- ・障がい
- ・児童
- ・生活困窮

どこに相談すればいいのか…



福祉の
お困りごと
まずはご相談
ください。

福祉コンシェルジュ

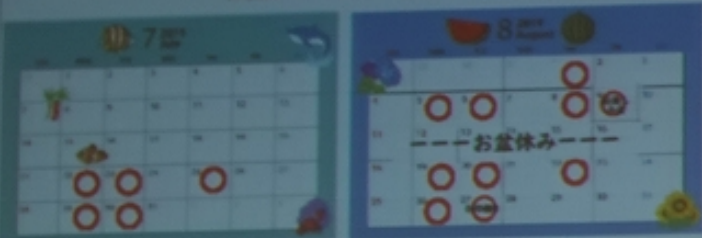


- ◎ 幅広く情報を集めること
- ◎ 関係機関や、他団体との良い関係づくり
- ◎ 様々な枠を超えてのネットワークづくり

【小規模法人のネットワーク化による協働推進事業】

夏休み限定企画!
智者ヶ池こども塾
 大学高や地域の方と一緒に勉強しよう!
 家で一緒に夕飯を食べよう!

開催日(○の計15回)

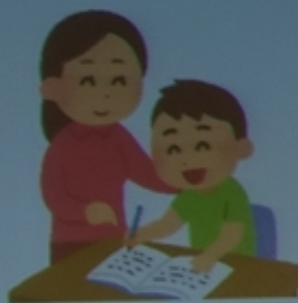


時間: 16:00~18:30 (17:30~夕食)
 対象: 法吉地区在住及び近隣地区に在住の
 小学校1年生~6年生まで
 料金: 1回200円
 (夕食代込み: その都度お支払いください)

登録用紙に必要事項を記入の上、下記お問い合わせ先へ郵送
 またはFAXして下さい。店舗への持参でも構いません。

- *持ち物は必ずお迎えに来て下さい。迎えが困難な場合は参加をご遠慮いただく場合がございますのでご了承下さい。
- *1度の開催につき25名程度の受け入れ制限がありますので、お申し込み多数の場合は調整させていただくことがあります。
- *お申し込み後、運営側からお電話がない限り、お申し込み分は「すべて受け付けさせていただきました」ということになります。

主催: 社会福祉法人あずみ 公益事業部 カフェ太郎
 お問い合わせ: 松江市法吉町36-28 カフェ太郎内
 TEL: 09-6305 FAX: 09-6307 担当: 篠田(赤見)



障がいのある人もない人も共に住みよいまちづくり研修会

【小規模法人のネットワーク化による協働推進事業】

基調講演

社会福祉法人ゆうゆう

理事長

大原

裕介

共生～心ひとつに～

いきいき祭り

10/6(土)
10時30分

10:30 開会式
11:00 理事挨拶
11:45 開演
12:10 昼食
13:00 ミニコンサート
14:00 ソフトボール試合
14:10 閉会式

2019いきいき祭り

10:30 開会式
10:50 理事挨拶
11:00 さわらびシンフォニックバンド
11:45 開演
12:10 昼食
13:00 ミニコンサート
14:00 ソフトボール試合
14:10 閉会式

※いきいきまつり押しグルメ紹介

をっちゃん ラーメン 限定300食 400円	ミニ ステーキ丼 限定70食 200円
------------------------------	---------------------------

10月5日10:30 開場!

岩本千代氏

豊島俊氏

発表者

助言者

加川 允浩氏

障がいのある人もない人も共に住みよいまちづくり

【小規模法人のネットワーク化による協働推進事業】



オープン初日♪
大盛況でした。

岩本 千代 氏

豊島 俊 氏

発表者

障がいのある人もない人も共に住みよいまちづくり

【小規模法人のネットワーク化による協働推進事業】

焼印によって中身の
違いが判ります。

1個100円！！



岩本 千代 氏

豊島 俊 氏

発表者

障がいのある人もない人も共に住みよいまちつく

【小規模法人のネットワーク化による協働推進事業】

大判焼きの作業工程を細分化



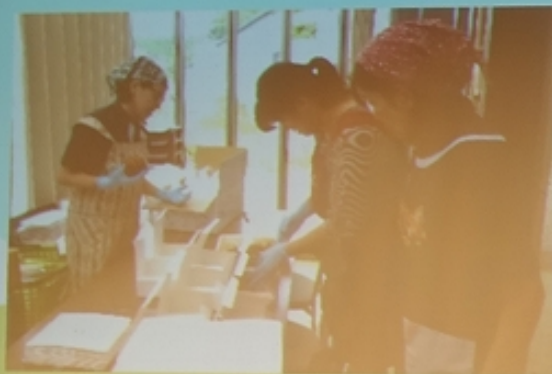
この部分の仕事だけをしてもらう



出来る限り、全ての工程を経験
その人の特性に合った仕事を探る



思い込みや過小評価で、不用意に仕事
の場が狭められる事がないように



知識や技術を存分に発揮できる



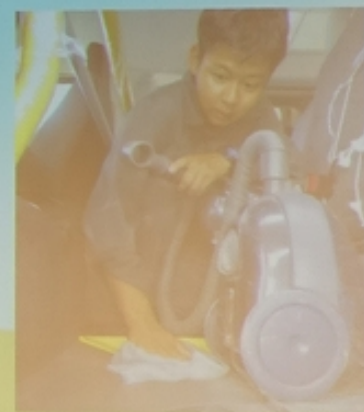
働く意欲の向上
社会人としての自覚・自信・成長



安定した収入・生活の安定



雇用の持続・拡大



岩本千代氏

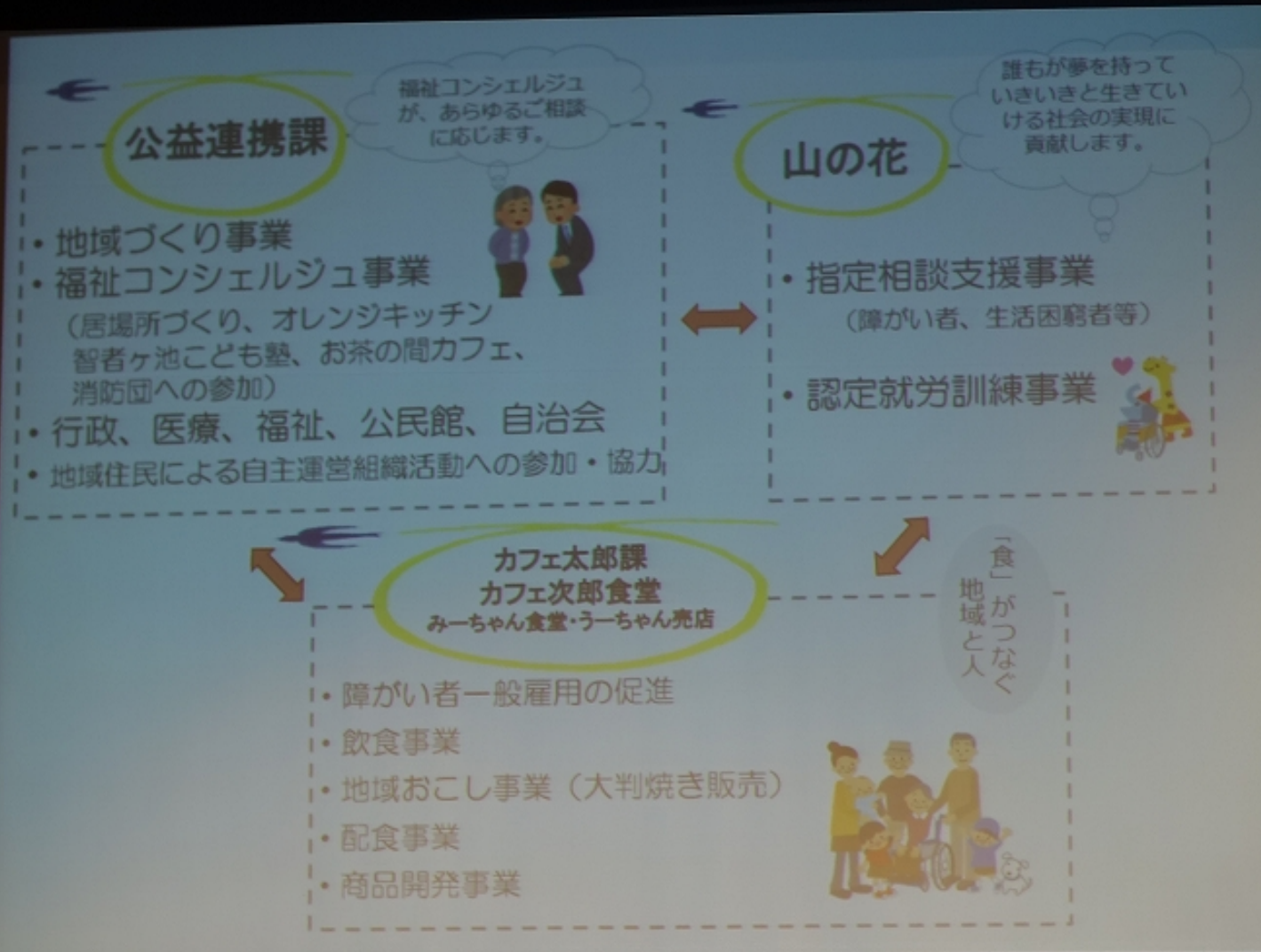
社会福祉法人みずうみ
公益事業部長

豊島俊氏

松江府社会福祉協議会
地域福祉課課長

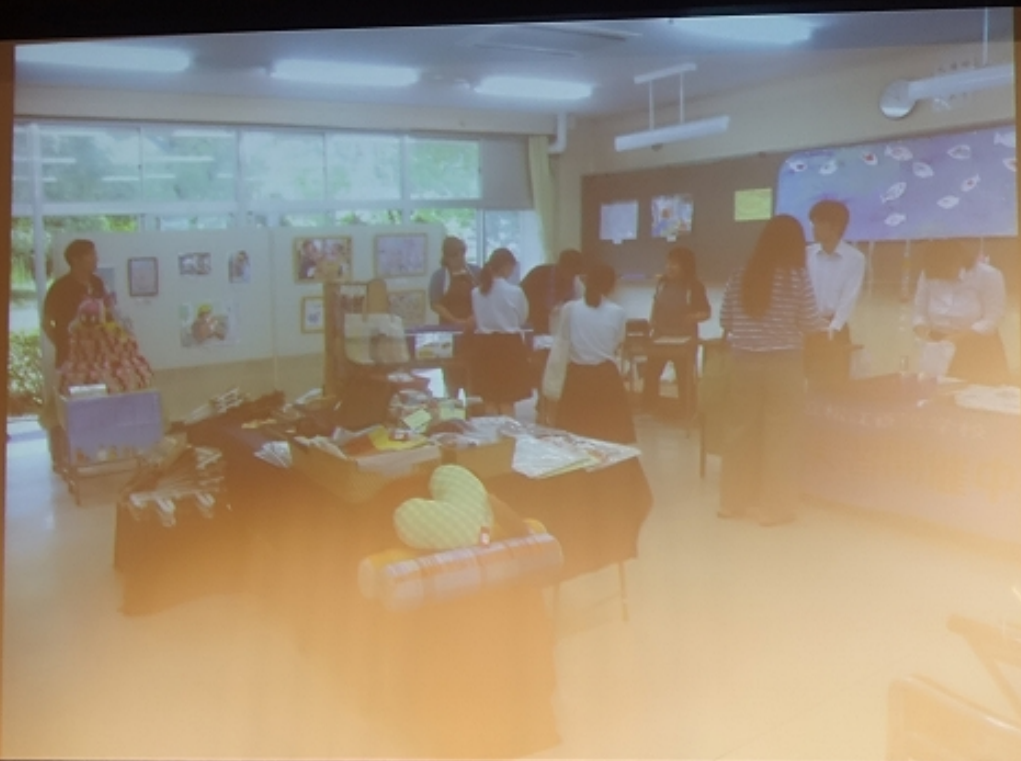
発表者

【小規模法人のネットワーク化による協働推進事業】



障がいのある人もない人も共に住みよいまちづくり研修会

【小規模法人のネットワーク化による協働推進事業】



岩本 千代 氏

豊島 俊 氏

発表者

助言者

坂道があっても、沢山買い物してもラクラク！家までお送りいたします！

まるちゃんストアから**無料送迎**はじめます！

日時：毎週火・木曜日 14:30-15:30
(令和元年6月より運行開始)

[利用方法]

- ①登録する(無料,5分程度,初回利用時のみ)
- ②まるちゃんストアで買い物をする
- ③利用者カードを見せ乗車する

[留意事項]

- 天候、その他の状況により、運行を見送らせて頂く場合がございます。
- ご登録方法につきましては、お電話いただいた際にご案内させていただきます。
- 運中、相乗りをお願いします。(ぜひ会話をお楽しみください。)

ご登録・お問合せは ☎0852-33-7549
(社会福祉法人みずうみ 公益事業部)



社会福祉法人
みずうみ

エコ×ユニバーサルな
松江のまちづくりを考える会

※このたびの実証実験では、淞北台をRexhopeネクストステージ推進対象地域として運行させていただきます。

社会福祉法人みずうみ
公益事業部長
岩本 千代 氏

松江府社会福祉協議会
地域福祉課課長
豊島 俊 氏

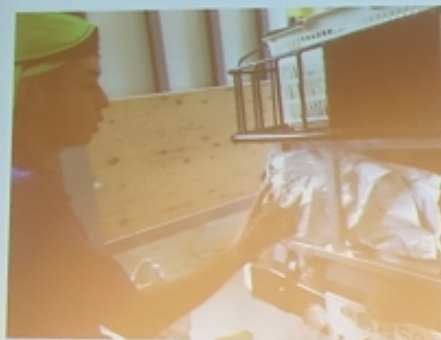
発表者

障がいのある人もない人も共に住みよいまちづくり研

【小規模法人のネットワーク化による協働推進事業】

★Re × hopeネクストステージ推進員

Re × hopeの運行に関わる全ての業務において、障がい者自らが
創意工夫を重ね、夢や希望のある雇用の場(ネクストステージ)を
創造し、推進する職員のこと。



岩本 千代 氏

豊島 俊 氏

発表者

障がいのある人もない人も共に住みよいまちづくり研修会

【小規模法人のネットワーク化による協働推進事業】



岩本千代氏

豊島俊氏

発表者

助言者

障がいのある人もない人も共に住みよいまちづくり

【小規模法人のネットワーク化による協働推進事業】

The screenshot shows the Mizuumi website with a navigation menu including 'TOPICS', 'ABOUT US', 'WORKS', 'RECRUIT', 'WEB CATALOG', 'CONTACT', and 'LINK'. The main content area features a flowchart: '実施している社会福祉事業と「地域における公益的な活動」に関する情報発信、広報' (Information dissemination and public relations for social welfare activities and public activities in the community) leads to 'やっていることを見せて（発信して）いかなければ伝わらない。' (You can't get the message across unless you show what you're doing (communicate)). This leads to '[http://mizuumi.jp/]にアクセス、よろしくお願いします♪' (Access [http://mizuumi.jp/], please♪). To the right, there are 'RECRUIT' and '福祉ガイド' (Welfare Guide) sections. Below the website, two Facebook pages are shown: 'みずうみFacebook' (Mizuumi Facebook) and 'カフェ太郎Facebook' (Cafe Taro Facebook).

岩本千代氏
社会福祉法人みずうみ
公益事業部長

豊島俊氏
那江市社会福祉協議会
地域福祉課長

発表者

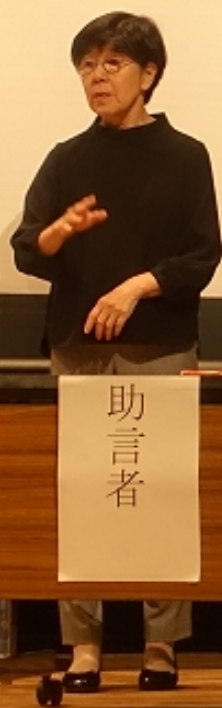


人
ゆ
う
ゆ
う

理
事
長

大
原

裕
介



助
言
者



加
川
充
浩
氏

助
根
大
学

人
間
科
学
部
世
世
教
授

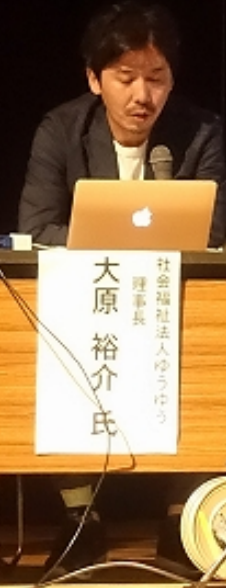


障害児

- 当別町
- H14年
の設立
- 支援を

障害児

- 0歳か
- 3年後



社会福祉法人ゆうゆう
理事長
大原 裕介氏



～障がい者支援から共生型支援へ～

障害児者地域生活支援事業

- 当別町における障害児者社会資源が不足
- H14年より学生任意レスパイトサービス事業の設立（1時間400円）
- 支援が見える化

障害児支援から共生型支援へ

- 0歳から96歳までの支援へ

3年後NPO法人を設立



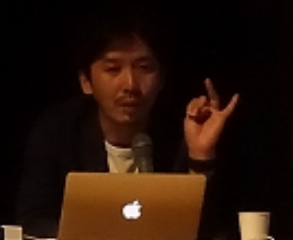
社会福祉法人ゆうゆう
理事長
大原 裕介 氏

障害児

- 当別町
- H14年
の設立
- 支援

障害児

- 0歳か
- 3年



社会福祉法人ゆうゆう
理事長
大原 裕介 氏

