

ARIAKE

有明

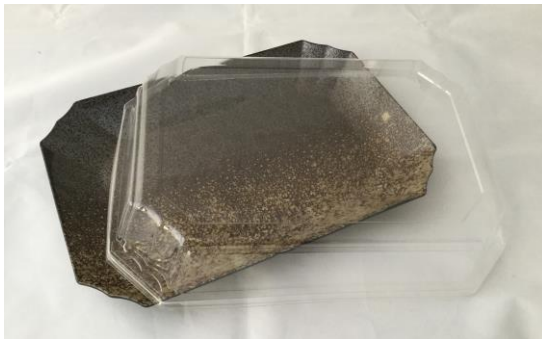
TOTAL PLASTIC TECHNOLOGY
テンウェイ tenway
NISHIKI
商標登録 第2299981号 株式会社 ニシキ 食品容器事業部
www.nishiki-tpi.jp
ニシキの容器は、全て日本国内で製造しております



工芸陶器



透明ブルー



フタ別売り

角を落として丸みをもたせたデザイン。
 盛合わせ皿としておすすめのお皿です。
 大からミニまでサイズも豊富に取り揃えています。



商品規格

※ 大のサイズは工芸陶器のみ

【材質】本体PS・フタOPS

サイズ	ケース入り数 (袋数)	本体サイズ (mm)	本体重量 (g)	フタサイズ (mm)	フタ重量 (g)
大	80 (10×8袋)	425×300×36	201.0	427×300×42	46.0
中	100 (10×10袋)	345×245×33	137.0	347×247×37	26.0
小	160 (10×16袋)	280×200×27	85.0	280×202×37	17.7
特小	200 (25×8袋)	240×170×23	58.0	241×172×35	12.9
極小	300 (25×12袋)	210×150×23	34.0	210×150×35	8.2
ミニ	500 (25×20袋)	180×130×23	27.0	180×130×30	6.2