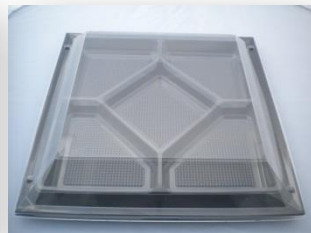


# これからの季節、必ずお役に立てる容器をご紹介 ＜洋風オードブル・洋風おせち容器用＞

## ☆角皿と飛鳥中仕切の組合せで・・・☆



角皿40本体 & 飛鳥尺2中仕切

角皿35本体 & 飛鳥1尺中仕切

角皿30本体 & 飛鳥8寸中仕切

角皿25本体 & 角皿H-20(9個仕切)

### ＜使用事例＞



商品名	商品サイズ (mm)	ケース入数	1袋入数	商品重量本体 (g)	フタ高さ (mm)	商品重量フタ (g)	商品名	商品サイズ (mm)	ケース入数	1袋入数	商品重量 (g)
角皿40	400×400×25	40	10	292	48	51.2	飛鳥仕切尺2	360×360×30	20	20	25.1
角皿35	350×350×23	50	10	218	50	39.1	飛鳥仕切1尺	300×300×30	20	20	17.3
角皿30	300×300×22	100	10	138	33	23.4	飛鳥仕切8寸	240×240×30	30	30	10.9
角皿25	250×250×18	160	10	87.6	36	16.1	角皿H-20 9個仕切	191×191×22	240	20	10

※本体色・・・エメラルドグリーン、スカイブルー、白磁、黒 ※仕切色・・・飛鳥：透明、黒 角皿H-20(9個仕切)：透明  
※フタ色・・・透明

※材質・・・本体：PS フタ：OPS 飛鳥仕切：OPS 角皿H-20(9個仕切)：A-PET

## ☆シルキー☆



※本体色・・・アイボリー ※フタ色・・・透明

※材質・・・本体：PS フタ：OPS

商品名	商品サイズ (mm)	ケース入数	1袋入数	商品重量本体 (g)	商品重量フタ (g)
シルキー 特大	530×340×25	50	10	294.4	54
シルキー 大	430×304×21	80	10	175.3	36.4
シルキー 中	360×270×19	100	10	123	22.4
シルキー 小	310×240×17	160	10	78	18.7

## ☆旬彩☆



商品名	商品サイズ (mm)	ケース入数	1袋入数	商品重量本体 (g)	フタ高さ (mm)	商品重量フタ (g)	商品名	商品サイズ (mm)	ケース入数	1袋入数	商品重量 (g)
旬彩特大	550×400×36	30	5	476	54	71.1	旬彩特大八角仕切	516×372×40	90	5	63.9
旬彩大	480×340×36	40	5	338	52	53.2	旬彩大八角仕切	446×310×40	120	5	49.5

※本体色・・・白磁、エメラルドグリーン ※仕切色・・・透明 ※フタ色・・・透明

※材質・・・本体：PS フタ：OPS 仕切・・・A-PET

## ☆角皿ケース☆



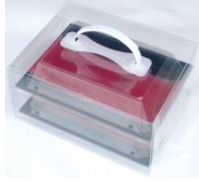
角皿(20)3段



角皿(20)2段



角皿(特小)3段



角皿(特小)2段



使用事例・・・角皿(20)3段



使用事例・・・角皿(特小)2段

※ケース色・・・透明

※角皿本体色・・・エメルトグリーン

スカイブルー、黒、白磁

(20のみ)・・・錦切り・黄、錦切り・桃

錦切り・青、錦切り・墨

ブラック・ゴールド、ブラック・シルバー

ホワイト・ゴールド、ホワイト・シルバー

(特小のみ)・・・銀河

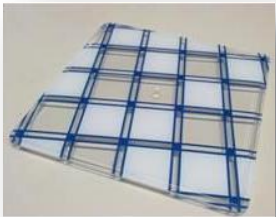
(別注)・・・イエロー、オレンジ、ブルー

ピンク、グリーン、パープル

商品名	商品サイズ (mm)	ケース 入数	1袋 入数 (束)	商品 重量 (g)	商品名	商品サイズ (mm)	ケース 入数	1袋 入数 (束)	商品 重量 (g)
角皿20 3段ケース	205×205×157	200	10	105	角皿特小 3段ケース	245×185×160	200	10	111
角皿20 2段ケース	205×205×106	200	10	87	角皿特小 2段ケース	245×185×107	200	10	90
角皿 20	200×200×16	240	20	52.5	角皿20 フタ	205×205×38	240	20	11
角皿 特小	240×180×17	240	20	59.1	角皿特小 フタ	240×180×37	240	20	12

※材質・・・ケース:PP 角皿本体:PS 角皿フタ:OPS

## ☆飛鳥・宝蔵☆



飛鳥フタ 市松青白  
(6.5寸・8寸)



飛鳥 透明

(6.5寸浅型・6.5寸・7寸・7.5寸・8寸)



宝蔵(大)透明



宝蔵(小)透明



飛鳥本体 市松青白  
(6.5寸・8寸)

商品名	商品サイズ (mm) 内寸	ケース 入数	1袋 入数	商品 重量 本体 (g)	フタ 高さ (mm)	商品 重量 フタ (g)	商品名	商品サイズ (mm)	ケース 入数	1袋 入数	商品 重量 (g)
飛鳥 6.5寸 (浅型)	189×189×41	60	5	145	5	88.3	-	-	-	-	-
飛鳥 6.5寸	189×189×54	30	5	192	5	88.3	-	-	-	-	-
飛鳥 7寸	202×202×54	30	5	208.6	5	102	-	-	-	-	-
飛鳥 7.5寸	222×222×47	30	5	180	9	114	-	-	-	-	-
飛鳥 8寸	240×240×47	30	5	255.8	5	155	飛鳥8寸 仕切	240×240×30	30	30	12.5
宝蔵 大	300×202×48	30	5	224	17	144	-	-	-	-	-
宝蔵 小	300×102×48	60	5	134	17	80	-	-	-	-	-

飛鳥仕切 黒・透明  
(8寸)

※材質・・・本体:PS フタ:PS 仕切・・・OPS