

# ケータリング・仕出しなどの需要が再び広がり始めました。

高級感と利便性を満たす容器としてニシキ皿がお役立ち致します！

- ✓ 本物の陶器や磁器のような質感。
- ✓ しっかりしたつくりなので大人数のお料理をのせてもたわみません。
- ✓ フタを使用することでストックが可能！
- ✓ 陶器と違い軽量の為、ばんじゅうでの持ち運び作業がしやすい！
- ✓ 季節に合わせたお皿を手軽にご使用できます。



フタがあるのでストック可能♪



持ち運び作業が楽♪



▶飛鳥本体・7丈(1尺) 御所車



▶角皿(30) エメルトグリーン

▶丸皿(19) 煌ピンクスカイミスト

## ケータリング



▶角皿(大) 黒



▶いろどり初仕/角皿(H-20) 白磁/実(36) 釉/宴(中) 工芸陶器



▶宝蔵(大) 透明



▶旬彩(特大) エメルトグリーン

## 仕出し



▶旬彩(特大) 黒華連



▶錦舟(大) 黒



▶新ひぜん盛(中) 黒金牙



▶曙(特大) E

テンウエイ  
tenway  
商標登録 第229981号

TOTAL PLASTIC TECHNOLOGY  
**NISHIKI**  
株式会社 ニシキ 食品容器事業部  
www.nishiki-tpt.jp

ニシキの容器は、全て日本国内で製造しております

# オードブル



▶ 角皿 (中) スイグルー



▶ 飛鳥 (35) 本体黒/7タじゃの目傘



▶ 角皿 (35) 白磁



▶ オードブルNK (51) ゴールド



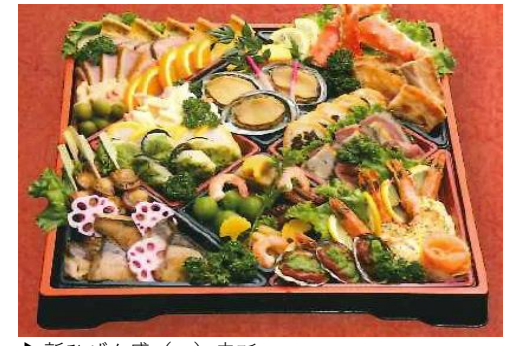
▶ 旬彩 (特大) 白磁



▶ オードブルNM (48) 黒子



▶ シルキー (大) アイボリー



▶ 新ひぜん盛 (40) 赤丹

# テイクアウト



▶ 角皿 (特小) エメラルドグリーン / (特小) 3段BOX



▶ 飛鳥本体 (6.5寸) 黒



▶ 角皿 (H-16) エメラルドグリーン / H-16用4個仕切 (透明)



▶ 角皿 (H-16) PPT / H-16用4個仕切 (P P F)



▶ 飛鳥本体 (6.5寸) 透明



▶ 筑後 (35) 民芸陶器



▶ 市松 (40) 黒赤丹