

COMPANY PROFILE

CREATE IDEA



CREATE DESIGN



中部化成工業 株式会社

ものづくりに情熱を燃やし、技術の変革を常に考え、
社会で必要不可欠な企業であり続けます。



会社概要

■会社名	中部化成工業 株式会社
■所在地	〒514-1138三重県津市戸木町5141番地の16
■電話番号	059-256-6888
■FAX番号	059-256-2561
■代表者	代表取締役社長 池田 力弥
■設立年月日	1960年7月5日
■資本金	3,000万円
■従業員数	16名

- 業務内容
- 1: ポリエステル樹脂による封入板、積層板、成形品
建材用化粧版、波板等の製造
 - 2: ポリエステル樹脂と他材料と組み合わせた成型品の製造
 - 3: 下水道事業の銅箔貼り越流板製造
 - 4: 上に付帯する切断・加工
 - 5: 上に付帯する一切の販売業務


弊社は1960年旧久居市元町で大手GRPメーカーの協力業者として生まれました。お陰様で創業62周年を迎える事ができ、当初からFRP（繊維強化プラスチック）という材料で様々な製品を世に送り出してきました。以来、変化していくお客様の要望に応える事を目標とし、日々創意工夫を繰り返し社員一同成長が出来るような企業運営を行って参りました。これからも先輩方が積み上げてきた技術に満足する事無く全社員の知恵を結集し、新しい試みにも積極的に挑戦して参ります。「経営は一発逆転にあらず、毎日の積み上げこそ経営である！」という商人精神に則り、日々の努力を着実に積み上げ新しい歴史を作って行きたいと考えております。

代表取締役 池田 力弥



沿革

-
- 1960年07月 旧久居元町2384番地の1にて資本金500万、従業員7名にて開業
-
- 1966年12月 資本金1,000万円に増資
-
- 1974年07月 資本金2,000万円に増資
-
- 1979年07月 資本金3,000万円に増資
-
- 1980年08月 旧久居戸木町5141番地の16 久居工業団地内に工場を新設し移転する
-
- 1988年11月 創業者杉谷一雄に代わり池田正明が代表取締役に就任
-
- 1990年07月 創立30周年を迎える
-
- 1991年03月 汚水処理場向け、銅箔貼り越流板製造開始
-
- 1993年09月 関西国際空港ロビ一天井版の製造
-
- 1998年03月 内装用化粧板用、多段プレスFRP型製造開始
-
- 2000年07月 創立40周年を迎える
-
- 2003年06月 水処理施設用、FRP点検口及び可動蓋製造開始
-
- 2008年05月 住宅建材用FRP製化粧板製造開始
-
- 2010年07月 創立50周年を迎える
-
-



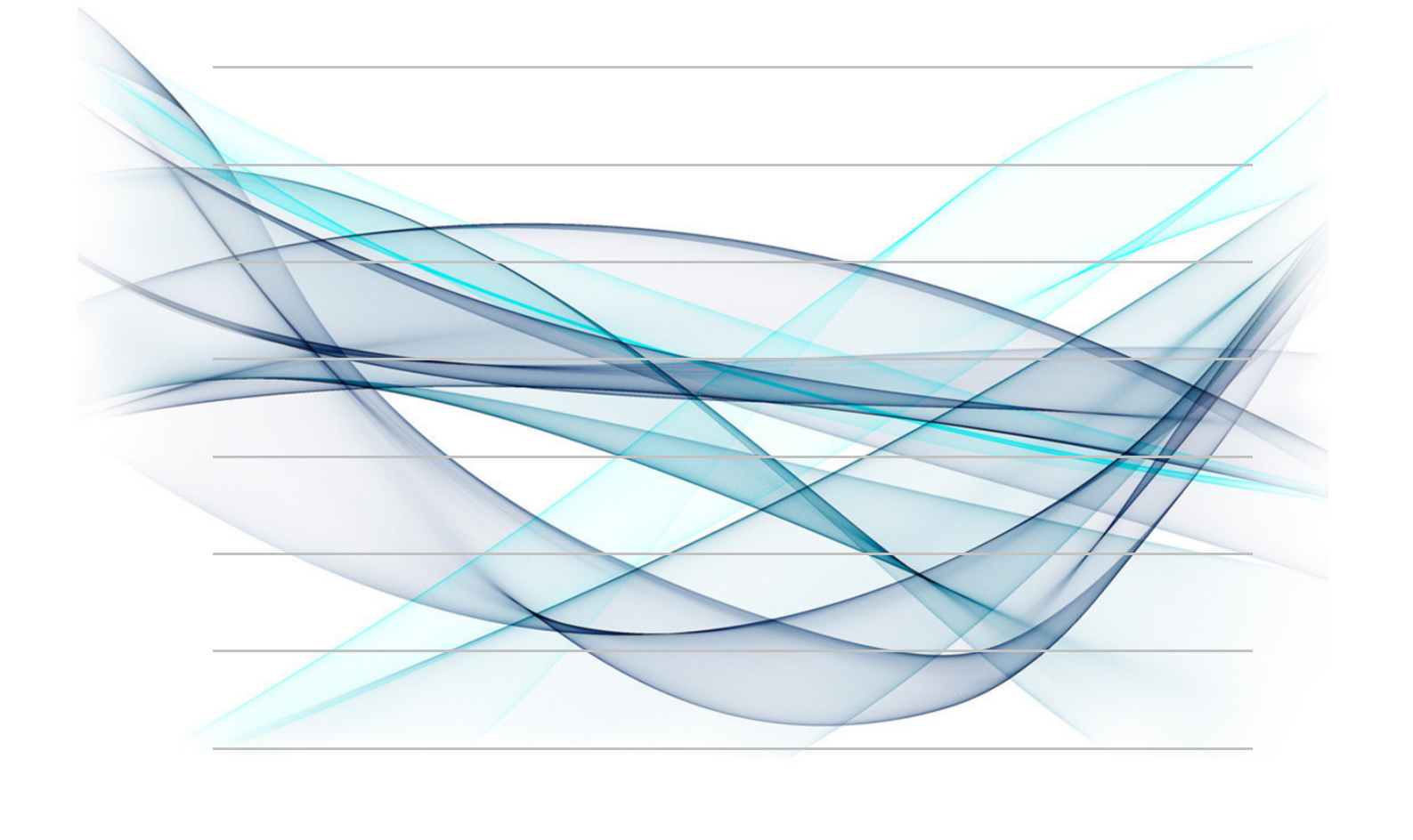
2011年06月 軟質硬化樹脂を使用した、内装用建材製造開始

2012年03月 池田正明に代わり池田力弥が代表取締役に就任

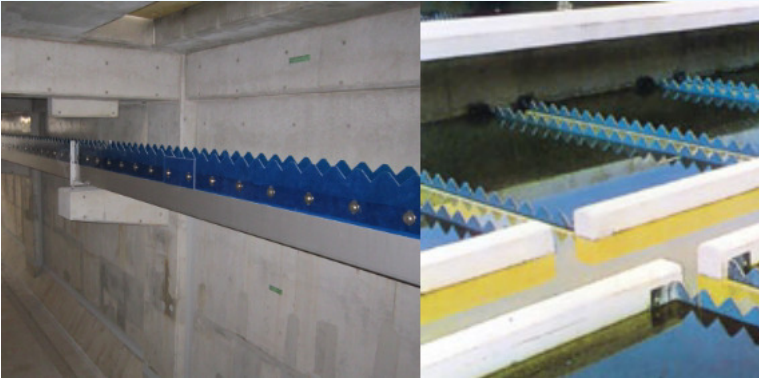
2020年07月 創立60周年を迎える

2021年04月 新切断機械の導入後、特殊加工が可能になる

2021年06月 従業員16名にて繊維強化プラスチック製造、販売、現在に至る



浄化センター越流板



体育館採光屋根



歩道橋目隠し板



店舗テラス屋根材加工



点検口FRP蓋



弊社サンプル板



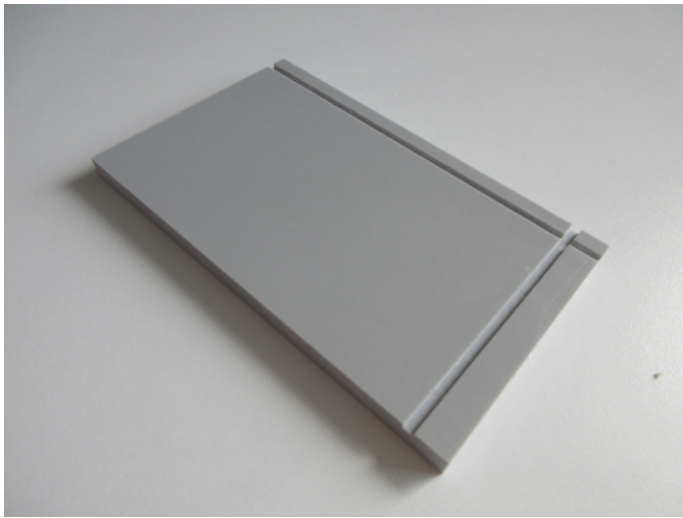
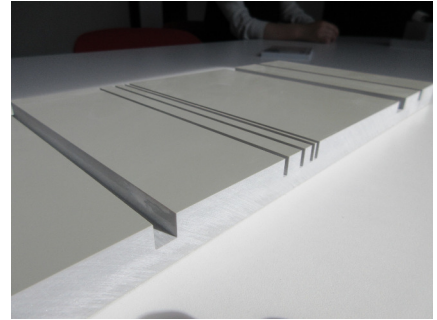
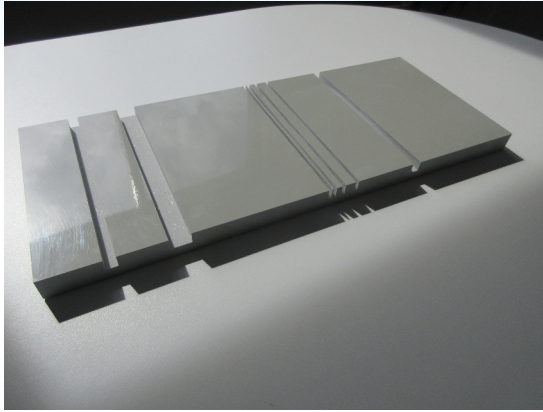
標識



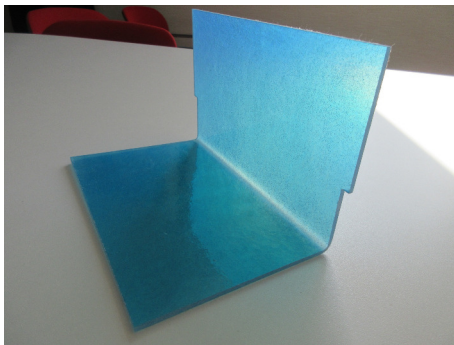
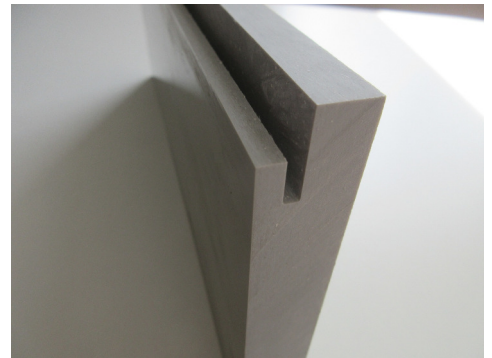
風雪吹き込み防止板



特殊加工板



特殊加工も可能ですので
お気軽にご相談ください。



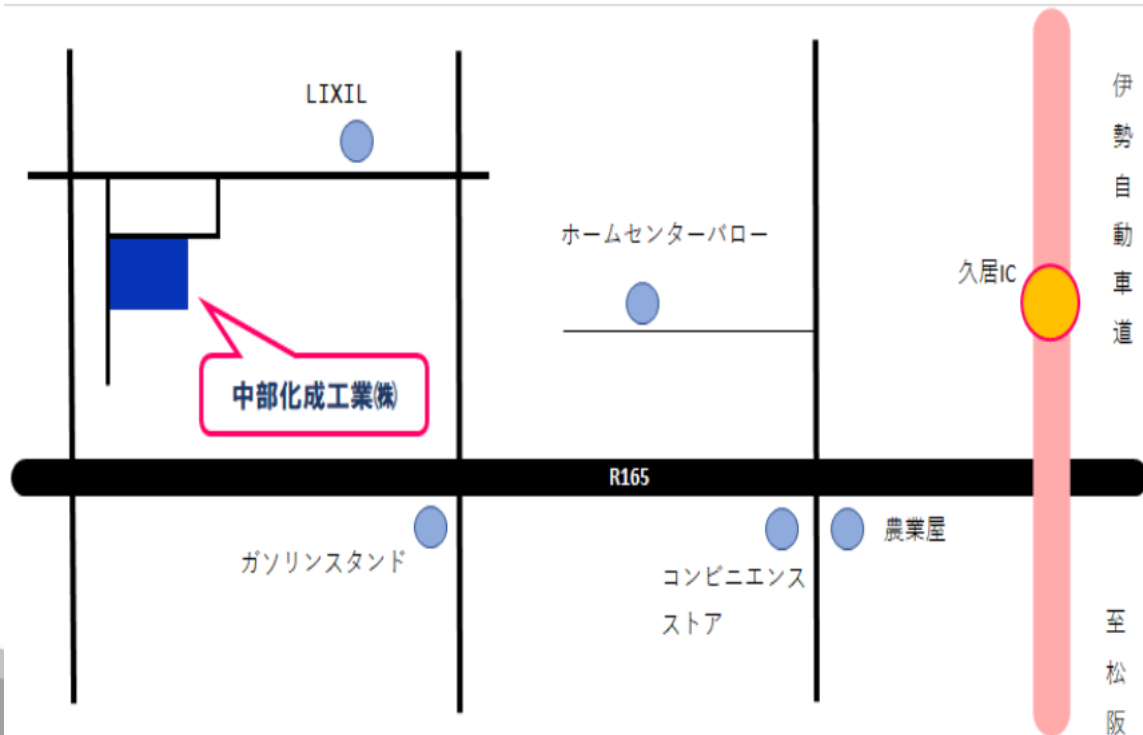
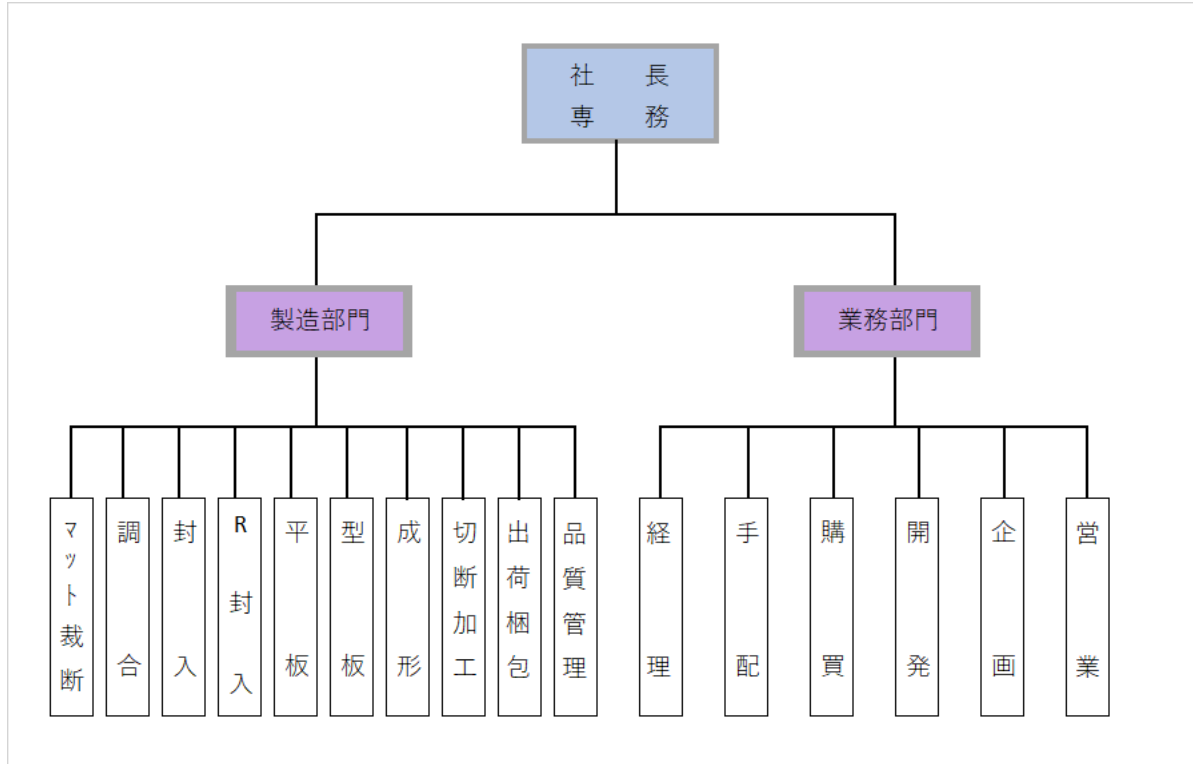
主なる販売先<順不同>

モリマーエスエスピー(株)
モリマーマテックス(株)
タキロンシーアイシビル(株)
バンポー工業(株)
山宗(株)
(株)グローース
ニッポリエンジニアリング(株)
名東電業(株)
第一標識(株)

主なる仕入先<順不同>

モリマーエスエスピー(株)
プラス産業(株)
(株)グローース
クラレトレーディング(株)
(株)タカラインコーポレーション
三正通商(株)
マルミクラフト(同)

業務組織図





中部化成工業 株式会社

〒514-1138
三重県津市戸木町5141番地の16
TEL:059-256-6888
FAX:059-256-2561