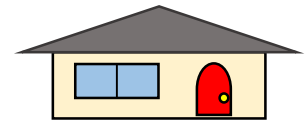


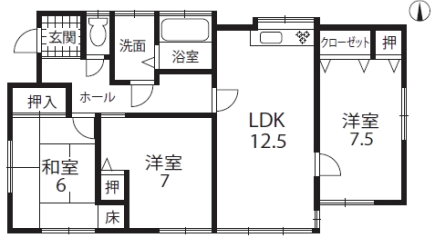


ヤングファミリーから
シニア世代まで人気の

中古平家と特選売地 特集



中古平家
可児市下切 **999万円**



●所在/可児市下切字宮之前●交通/JR太多線下切駅徒歩約1.8km●土地/158.79㎡ (48.03坪) ●建物/62.02㎡ (18.76坪) ●構造/木造瓦葺平家建●築年/昭和50年6月 (仲介)



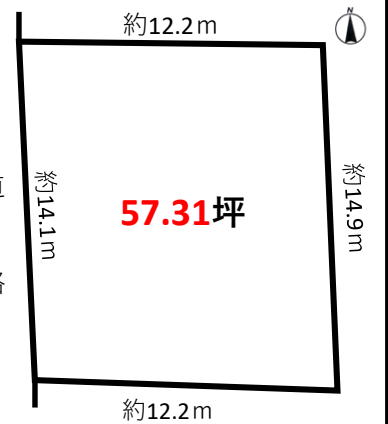
★豊富なリフォーム箇所！
外壁塗装・屋根瓦吹替・ユニットバス
やキッチン等の水廻り設備 新品へ交換！
シロアリ予防処理など！

★平坦地
・駐車2台！
●返済例 25年返済3年固定金利0.75%で算出
ボーナス 頭金 毎月 36,529円
支払無し 0円 (年12回)

売地
可児市緑 **660万円**



●所在地/可児市緑3丁目●交通/東鉄バス緑徒歩約12●地目/宅地●用途/第1低住専●建ぺい率/50%●容積率/80%●接道/西側●(売主)
★建物は売主にて解体更地渡し！



★帷子小学校まで
徒歩約8分！
★陽当り良好です！
平坦地！

★国道41号線へのアクセス良好！

中古住宅・土地
買取・仲介引受けます。
(相談無料・プライバシー厳守)

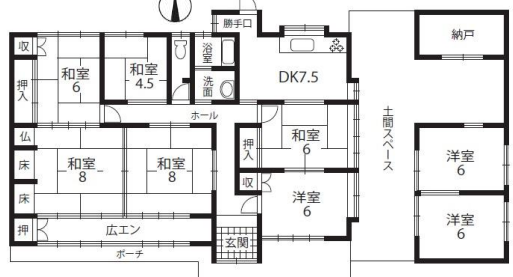


中古平家
可児市土田 **1,580万円**



美邸・和風平家建！
室内・庭とても綺麗に使用されています

広い敷地
338坪！
陽当り良好！
芝生のお庭！



畑でグリーンライフ
も楽しめます！！

家庭菜園も
楽しめます！

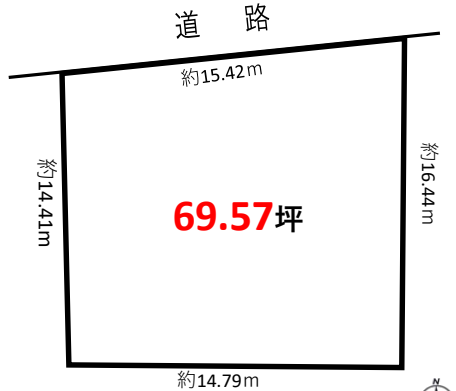
●所在/可児市土田字渡●交通/名鉄広見線可児川駅徒歩約1.9km●土地/1118.11㎡ (338.22坪) ●建物/123.33㎡ (37.30坪) ●構造/木造瓦葺平家建●築年/昭和45年築●農地法題5条許可必要 (仲介)



売地
可児市今渡 **898万円**



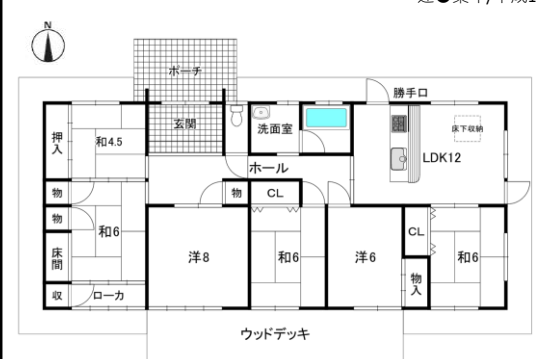
●所在地/可児市今渡字鳴子●交通/名鉄広見線日本ライン今渡駅徒歩約13分●土地/230㎡ (69.57坪) ●地目/畑●用途/第1住居●建ぺい率/60%●容積率/200%●接道/北側●農地法第5条許可申請必要●(仲介)



★平坦地！
★住宅建築
に最適！

人気の今渡エリア！
ファミリーマート今渡鳴店まで50m！買物便利！

中古平家
可児市塩 **2,380万円**



駐車4台以上！
家庭菜園も楽しめます！

広い敷地 **211坪！**
平成12年築・和風平家！
オークワなどケンキーなど
坂戸の商業施設まで車で約4分！

●返済例 35年返済3年固定金利0.75%で算出
ボーナス 頭金 毎月 64,446円
支払無し 0円 (年12回)

売地
可児市下恵土 **1,190万円**



●所在地/可児市下恵土字峠●交通/名鉄広見線新可児駅徒歩約10分●地目/宅地●用途/第1住居●建ぺい率/60%●容積率/200%●接道/北側●(仲介)



★新可児駅まで
徒歩約10分！！
人気の下恵土エリア！
★平坦地！

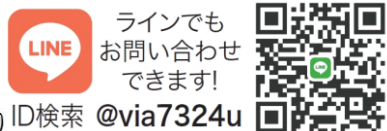
☆徒歩圏内にお店など便利です！
・コブ可児店
・バロー下恵土店
・Vドラッグ下恵土店
・東濃信用金庫 下恵土店など！

★建物は売主にて解体更地渡し！

図面と現況に相違ある場合は現況を優先します。〒505-0121 可児郡御嵩町中2511-1

とちいえ 暮らし
永健不動産 0574 67-5115
FAX (0574)67-1113

広告有効期限：令和2年2月末日
e-mail: fudousan@eiken-real.jp



永建不動産

検索

ID検索 @via7324u