



現在の所、『チラシ』
のみでの紹介です！

ホームページや物件検索サイトではご覧になれません！
TEL・LINE@などでお早めにご連絡ください！

中古住宅 東急ニュータウン 1,790万円

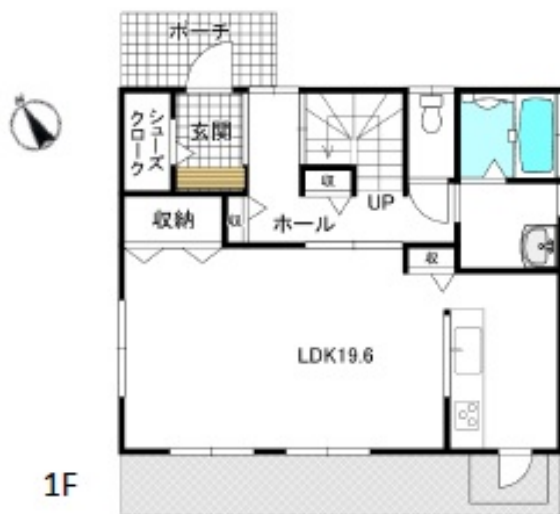
- 所在/可見郡御嵩町中宇西田 ●交通/名鉄広見線御嵩口駅徒歩約6分
- 土地/260.02㎡ (78.65坪) ●建物/119.00㎡ (35.99㎡)
- 構造/木造瓦葺2階建 ●築年/平成23年3月(仲介)

★角地78.65坪！
広い敷地・平坦地！

★築浅 平成23年築！



★カースペース4台！



- 太陽光発電ソーラーパネルも付いてます！
- 陽当りも良好です！

◆御嵩幼稚園まで徒歩約3分！

◆パロー御嵩店やVドラッグまで約820m・買物便利！

オール電化住宅です！



リフォーム住宅！

- 全居室クロス張り替え
- 洗面化粧台新品へ交換
- シャッター雨戸新品1階設置
- カメラ付きインターホン取り付け
- ハウスクリーニング
- 白蟻予防工事 などなど

●返済例 35年返済3年固定金利0.75%で算出

ボーナス 支払無し	頭金 0円	毎月 (年12回)	48,470円
--------------	----------	--------------	---------



でも
お問い合わせ
できます。

LINE@



友達追加からQRコードで登録してください。
物件資料の請求や見学の予約などお気軽にご連絡ください。

図面と現況に相違ある場合には現況を優先します。

広告有効期限：令和2年7月末日

中古住宅・土地
買取・仲介引受けます。

(相談無料・プライバシー厳守)

とち いえ ぐらし
永健不動産

☎0574 67-5115

〒505-0121 可見郡御嵩町中2511-1

永建不動産

検索

FAX (0574)67-1113



QRコードを読み取る
とホームページが
ご覧いただけます！

e-mail: fudousan@eiken-real.jp