

現地説明会開催
今週の土曜・日曜
AM10:00~PM4:30

新築分譲住宅・全2棟・御嵩町御嵩第1

★最終
一棟です!



キャンペーン期間中に当物件を公開価格で契約されたお客様を対象に、オプション工事にご利用いただける50万円分のクーポンを贈呈いたします。<キャンペーン期間> 2022年12月1日~2023年3月31日・その他諸条件があります。・詳しくは担当者までお問合せください。

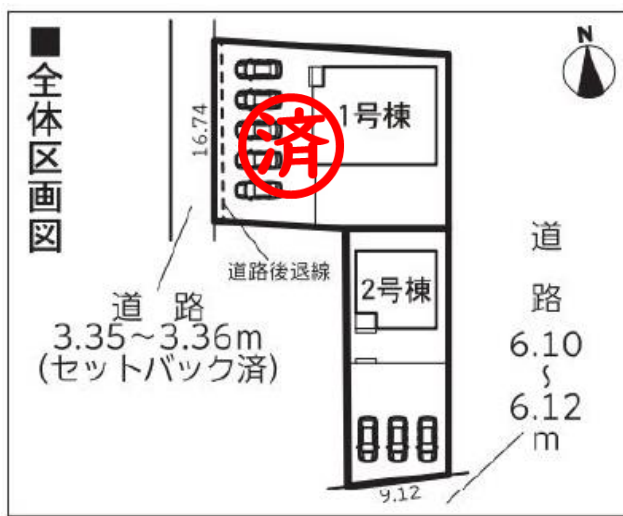
詳細はこちら



●2号棟

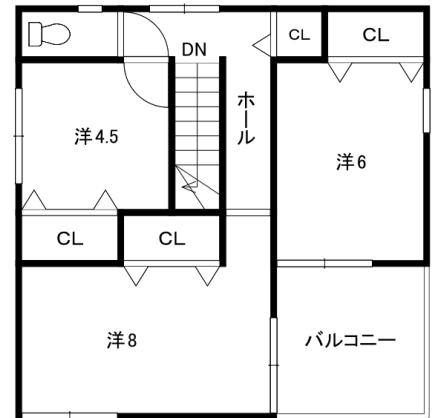
★十六銀行御嵩支店まで徒歩約2分!
 ★ヤングファミリーにもおススメです!

●所在地/可児郡御嵩町御嵩字丹所 ●交通/名鉄広見線御嵩駅徒歩約5分 ●地目/宅地 ●用途/第2種住居 ●建ぺい率/60% ●容積率/200% ●構造・規模:木造サイディング貼スレート葺又はガルバリウム鋼板葺又はアスファルトシングル葺2階建 ●築年/令和5年3月完成予定 ●建築確認番号:第BVJ-BNG21-10-1079号 ●接道/西側幅員3.35~3.36mの公道(セットバック済)、南側幅員6.10~6.12mの公道に接面 ●設備/中部電力・上下水道・個別PG ●仲介



【2号棟】4LDK 価格 **1,790** (税込) 万円

敷地面積: 214.79㎡ (64.97坪)
 延床面積: 93.96㎡ (28.42坪)
 建築確認番号:
 第BVJ-ENG22-10-1614号
 (令和4年10月5日)



2階

南向き!
陽当り良好!

平坦地!
駐車4台可!



御嵩小学校まで
徒歩9分!

2号棟
の詳細



※QRコードを読み取ると物件の詳細がホームページよりご覧いただけます

借入額: 1,790万円では?

返済例	35年返済3年固定金利0.75%で算出
ボーナス支払無し	頭金 0円
	毎月 48,470円 (年12回)

今の家賃と比較してみてください!

LINE@
でもお問い合わせ
できます。

LINEの友達追加からQRコードで登録してください。
 物件資料の請求や見学の予約などお気軽にご連絡ください。

岐阜県知事免許(3)第4532号 (公社)岐阜県宅地建物取引業協会会員 東海不動産公正取引協議会会員 図面と現況に相違ある場合には現況を優先します。 広告有効期限:令和5年4月末日

中古住宅・土地
買取・仲介引受けます。
(相談無料・プライム厳守)



当社は 御嵩町 空き家バンク制度登録事業者です。 永建不動産 検索 http://www.eiken-real.jp
 〒505-0121 可児郡御嵩町中2511-1 e-mail: fudousan@eiken-real.jp
0574 67-5115 FAX (0574)67-1113
 岐阜県知事免許(3)第4532号 (公社)岐阜県宅地建物取引業協会会員 東海不動産公正取引協議会会員

QRコードを読み取ると
ホームページが
ご覧いただけます!