

ご存じですか？

※当社のお客様調べ

土地買って新築した場合には
3,500万円～4,000万円位の
ご予算になることが多いですヨ。



4,000万円の住宅ローンは
35年返済で月々**108,313円**か
(金利0.75%で計算)

土地買って新築って高いなあ！
それだと手が届かないよ！



それなら！

無理せず、暮らしを楽しむ
自分のライフスタイルに合わせた

reno
vation リノベーションした
中古住宅にしませんか？

新築じゃなくてもいいけど、
綺麗で！丈夫で！立地も良くて！
そして、ご予算抑え目♪の物件！
そんな物件をご紹介します！



間取りも変更する【リノベーション中古住宅】(税込)
御嵩町中字西田【東急NT】販売価格【**2,150万円**】

おすすめポイント 間取りも変更した大規模リノベーション予定です！
内容はシステムキッチン・ユニットバスやトイレの
交換などから外壁塗装・シロアリ予防に至るまで！
1階：居室は断熱窓へも変更します！
瑕疵保険付き(住宅あんしん保証)



こんなにリノベした
きれいな中古住宅なら
きっと満足できますよ！
ぜひ、ご検討ください！



詳細はこちら

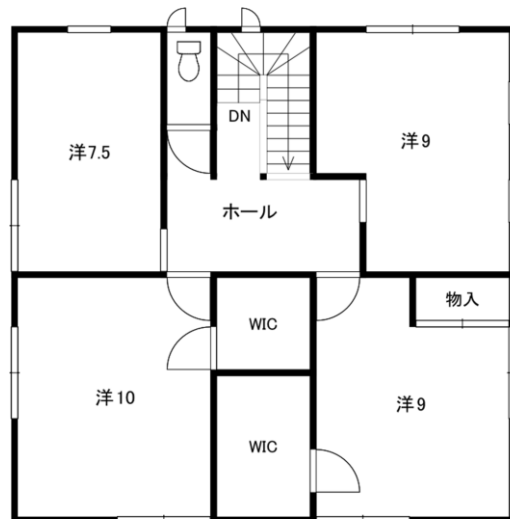


●返済例 35年返済3年固定金利0.75%で算出

ボーナス 支払無し	頭金 0円	毎月 (年12回)	58,212円
--------------	----------	--------------	----------------



1F



2F

立地も魅力です！買物便利な平坦地！
・ゲンキーまで徒歩4分！
・バローだって徒歩7分！

■土地も広びろ**74坪**！
■1階リビングの納戸**4帖**は便利！

※間取りは変更予定図です
予告なく変わる場合があります



強固な木質パネルの「モノコック構造」
ミサワホームの家！

建物**50坪**！・5LDK+大型納戸付き！

●所在地/可見郡御嵩町中字西田 ●交通名鉄広見線御嵩口駅徒歩約9分 ●土地/245.65㎡ (74.30坪)
●建物165.62㎡ (50.10坪) ●築年/平成8年4月築 ●構造/木造スレート葺2階建 ●地目/宅地 ●用途/
第一低住専 ●建ぺい率/50% ●容積率/80% ●接道/西側 ●売主

ライフ インフォメーション			
みたけ幼稚園	約 281 m	徒歩 約 4 分	
御嵩小学校	約 1400 m	徒歩 約 18 分	
向陽中学校	約 1700 m	徒歩 約 21 分	
ゲンキー中店	約 343 m	徒歩 約 4 分	
Vドラッグ御嵩店	約 436 m	徒歩 約 5 分	
バロー御嵩店	約 588 m	徒歩 約 7 分	

売却済みの際はご容赦願います。図面と現況に相違ある場合には現況を優先します。

広告有効期限：令和7年2月末日

中古住宅・土地
買取・仲介引受けます。
(相談無料・プライバシー厳守)



とち いえ 暮らし
永健不動産

当社は 御嵩町 空き家バンク制度登録事業者です。

http://www.eiken-real.jp

e-mail: fudousan@eiken-real.jp



QRコードを読み取る
とホームページが
ご覧いただけます！

〒505-0121 可見郡御嵩町中2511-1

永健不動産

検索

☎ **0574 67-5115** FAX (0574)67-1113

LINE@
でも問い合わせできます。

LINEの友達追加からQRコードで
登録してください。物件資料の請求や
見学の予約などお気軽にご連絡ください。

