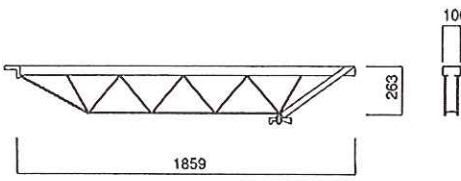
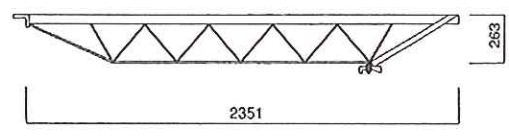


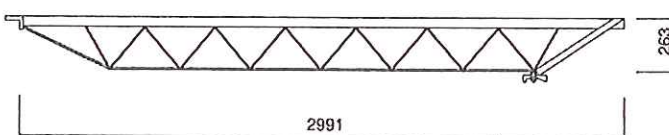
品名	品番	製品重量
ペコビームL-5	L5	16.7kg



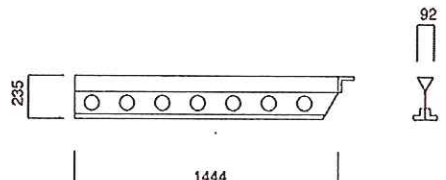
品名	品番	製品重量
ペコビームL-7	L7	20.4kg



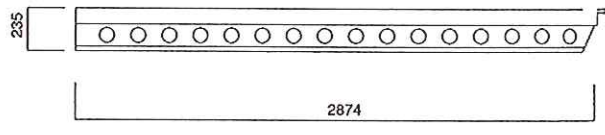
品名	品番	製品重量
ペコビームL-9	L9	25.6kg



品名	品番	製品重量
ペコビームP-5	P5	14.4kg

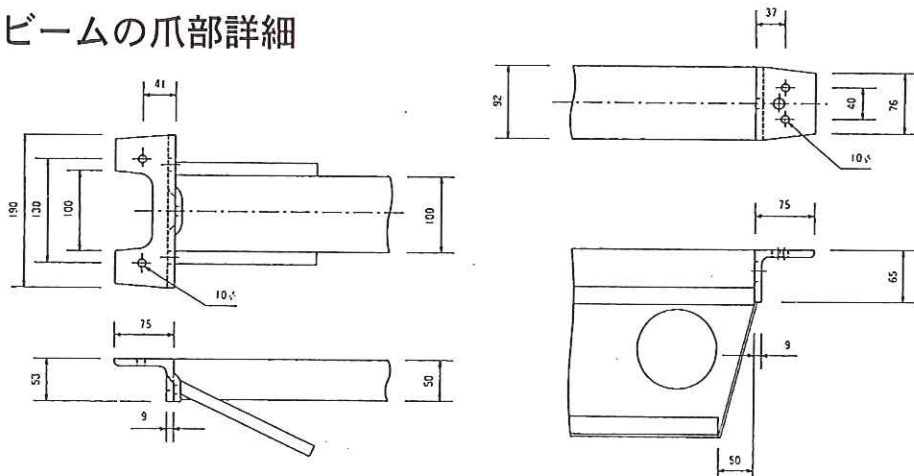


品名	品番	製品重量
ペコビームP-9	P9	28.0kg



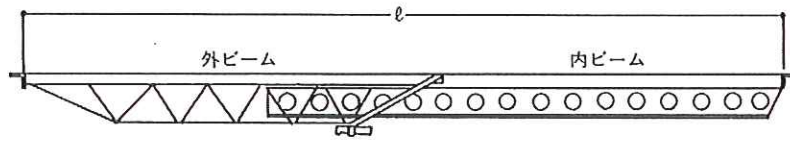
種類として外ビームにはL9、L7、L5の3種類、内ビームにはP9、P5の2種類があります。

●外ビーム・内ビームの爪部詳細



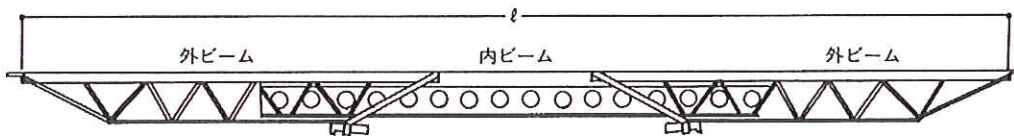
組合せ

2本つなぎ



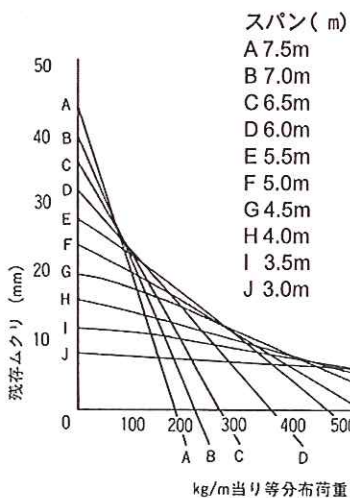
外ビーム	内ビーム	ℓ調整範囲	重量(kg)
L-5	P-5	1870~2830	31.1
	P-9	2885~4260	44.7
L-7	P-5	2360~3245	34.8
	P-9	2885~4675	48.4
L-9	P-5	3005~3865	40.0
	P-9	3005~5315	53.6

3本つなぎ



外ビーム	内ビーム	ℓ調整範囲	重量(kg)	
P-5	L-5	L-5	3720~4160	47.8
		L-7	4210~4575	51.5
		L-9	4850~5215	56.7
	L-7	L-5	4705~4985	55.2
		L-9	5345~5625	60.4
		L-9	5985~6270	65.6
P-9	L-5	L-5	3720~5585	61.4
		L-7	4210~6005	65.1
		L-9	4850~6645	70.3
	L-7	L-7	4705~6415	68.8
		L-9	5345~7055	74.4
		L-9	5985~7700	79.2

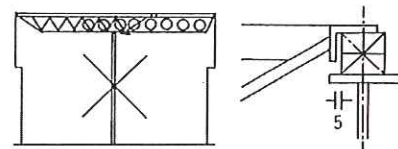
残存ムクリ表(スパン別荷重)



- ペコビームには固有のムクリがつけてありますから、これを組立てますとスパンに応じた所要のムクリができるようになっています。
- コンクリートスラブの荷重と型枠、根太の荷重(20kg/m²)を加算した荷重に対する残存ムクリを算出するムクリ図です。
- ムクリの調節はクサビで行ないます。

施工上の注意

- ハンマーでクサビを打ち込むだけで内ビーム、外ビームの締めつけが十分得られますので、無理な締めすぎをしないでください。
- 大引材を用いる場合、下図に示すように爪金具を架設してください。
- ペコビームの中間にパイプサポート等を架設しますとペコビーム自体が座屈しますので、架設しないでください。



ペコビーム架設ピッチ表

●強度

ペコ・ビームは、コンクリート型枠水平支保梁材で、荷重は等分布荷重として最大許容曲げモーメント1.4t・m、ビーム端部の許容剪断力は2.5tであります。(集中荷重の場合は30%以上低減してご使用下さい。その他特殊使用の場合は当社までご連絡下さい)

スラブ荷重		ペ コ ビ ー ム ス パ ン (m)													
コンクリート 厚さ (cm)	コンクリート 重量 (kg/m ³)	1.9	2.1	2.3	2.5	2.7	2.9	3.1	3.3	3.5	3.7	3.9	4.1	4.3	4.5
12	300	4.54	4.19	3.80	3.26	2.83	2.49	2.20	1.96	1.75	1.58	1.43	1.30	1.19	1.09
13	325	4.35	4.02	3.63	3.12	2.71	2.37	2.10	1.87	1.67	1.50	1.36	1.24	1.13	1.03
14	350	4.18	3.85	3.48	2.99	2.59	2.27	2.00	1.78	1.60	1.44	1.30	1.18	1.08	0.99
15	375	4.02	3.70	3.34	2.87	2.48	2.17	1.92	1.71	1.53	1.37	1.24	1.13	1.03	0.94
16	400	3.87	3.56	3.21	2.75	2.39	2.09	1.84	1.64	1.46	1.32	1.19	1.08	0.98	0.90
17	425	3.73	3.43	3.09	2.65	2.29	2.01	1.77	1.57	1.41	1.26	1.14	1.04	0.94	0.86
18	450	3.60	3.31	2.98	2.55	2.21	1.93	1.70	1.51	1.35	1.21	1.10	1.00	0.91	0.83
19	475	3.48	3.20	2.88	2.46	2.13	1.86	1.64	1.46	1.30	1.17	1.06	0.96	0.87	0.80
20	500	3.37	3.09	2.78	2.38	2.06	1.80	1.58	1.41	1.26	1.13	1.02	0.92	0.84	0.77
21	525	3.26	2.99	2.69	2.30	1.99	1.74	1.53	1.36	1.21	1.04	0.98	0.89	0.81	0.74
22	550	3.16	2.90	2.61	2.23	1.93	1.68	1.48	1.31	1.17	1.05	0.95	0.86	0.78	0.72
23	575	3.07	2.81	2.53	2.16	1.87	1.63	1.43	1.27	1.13	1.02	0.92	0.83	0.76	0.69
24	600	2.98	2.73	2.46	2.10	1.81	1.58	1.39	1.23	1.10	0.99	0.89	0.81	0.73	0.67
25	625	2.90	2.65	2.39	2.04	1.76	1.53	1.35	1.20	1.07	0.96	0.86	0.78	0.71	0.65
26	650	2.82	2.58	2.32	1.98	1.71	1.49	1.31	1.16	1.03	0.93	0.84	0.76	0.69	0.63
27	675	2.74	2.51	2.26	1.93	1.66	1.45	1.27	1.13	1.01	0.90	0.81	0.74	0.67	0.61
28	700	2.67	2.45	2.20	1.87	1.62	1.41	1.24	1.10	0.98	0.88	0.79	0.72	0.65	0.59
29	725	2.61	2.39	2.14	1.83	1.57	1.37	1.21	1.07	0.95	0.85	0.77	0.70	0.63	0.58
30	750	2.54	2.33	2.09	1.78	1.53	1.34	1.17	1.04	0.93	0.83	0.75	0.68	0.62	0.56
31	775	2.48	2.27	2.04	1.74	1.50	1.30	1.14	1.01	0.90	0.81	0.73	0.66	0.60	0.55
32	800	2.42	2.22	1.99	1.69	1.46	1.27	1.12	0.99	0.88	0.79	0.71	0.64	0.58	0.53
33	825	2.37	2.17	1.94	1.65	1.43	1.24	1.09	0.96	0.86	0.77	0.69	0.63	0.57	0.52
34	850	2.32	2.12	1.90	1.62	1.39	1.21	1.06	0.94	0.84	0.75	0.68	0.61	0.56	0.51
35	875	2.27	2.07	1.86	1.58	1.36	1.18	1.00	0.92	0.82	0.73	0.66	0.60	0.54	0.50
36	900	2.22	2.03	1.81	1.54	1.33	1.16	1.02	0.90	0.80	0.72	0.65	0.58	0.53	0.48
37	925	2.17	1.98	1.78	1.51	1.30	1.13	0.99	0.88	0.78	0.70	0.63	0.57	0.52	0.47
38	950	2.12	1.94	1.74	1.48	1.27	1.11	0.97	0.86	0.77	0.69	0.62	0.56	0.51	0.46
39	975	2.07	1.90	1.70	1.45	1.25	1.09	0.95	0.84	0.75	0.67	0.60	0.55	0.50	0.45
40	1000	2.03	1.86	1.67	1.42	1.22	1.06	0.93	0.82	0.73	0.66	0.59	0.53	0.49	0.44
41	1025	2.08	1.83	1.64	1.39	1.20	1.04	0.91	0.81	0.72	0.64	0.58	0.52	0.48	0.43
42	1050	1.94	1.79	1.60	1.36	1.17	1.02	0.90	0.79	0.70	0.63	0.57	0.51	0.47	0.42
43	1075	1.90	1.76	1.57	1.34	1.15	1.00	0.88	0.78	0.69	0.62	0.56	0.50	0.46	0.42
44	1100	1.87	1.73	1.55	1.31	1.13	0.98	0.86	0.76	0.63	0.61	0.54	0.49	0.45	0.41
45	1125	1.83	1.70	1.52	1.29	1.11	0.96	0.85	0.75	0.66	0.59	0.53	0.48	0.44	0.40
単位荷重(t/m)		2.631	2.380	2.117	1.792	1.536	1.331	1.165	1.028	0.914	0.818	0.736	0.666	0.605	0.553
全載荷重(t)		5.000	5.000	4.869	4.480	4.148	3.861	3.612	3.393	3.199	3.026	2.871	2.731	2.604	2.488

ペコビーム 長さ別 組み合わせ	1.87	L5+P5	2.83	2.88	L5+P9	4.26	4.21	4.57
	2.36	L7+P5	3.24	3.27	L5+P5+L5	4.16	L5+P5+L7	
	2.88	L7+P9	4.67					
	3.00	L9+P5	3.86					
	3.00	L9+P9						
	3.72							
	4.21							

ビーム

動荷重(労働省提唱式)

負担領域の長辺	動荷重
$l \leq 1\text{m}$	0.35 t/m ²
$1\text{m} < l < 5.45\text{m}$	$\frac{0.35}{\sqrt{l}}$ t/m ²
$l \geq 5.45\text{m}$	0.15 t/m ²

(注)この荷重表は、コンクリート自重に動荷重(労働省提唱式)、仮設重量20kg/m²およびペコ・ビーム自重18kg/mを加算した最大荷重に対するスパン別のピッチを示すものであります。

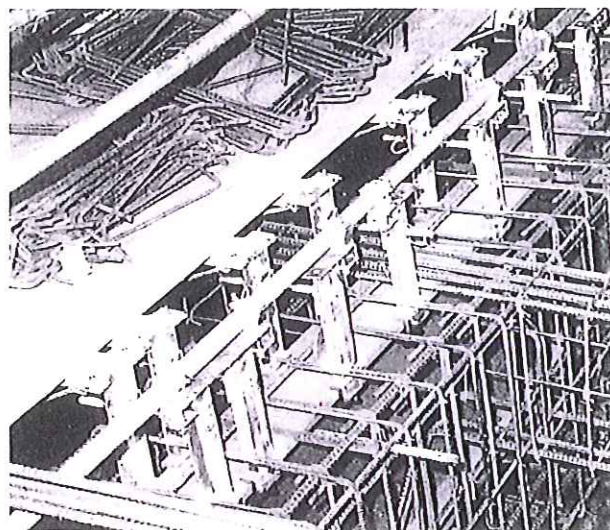
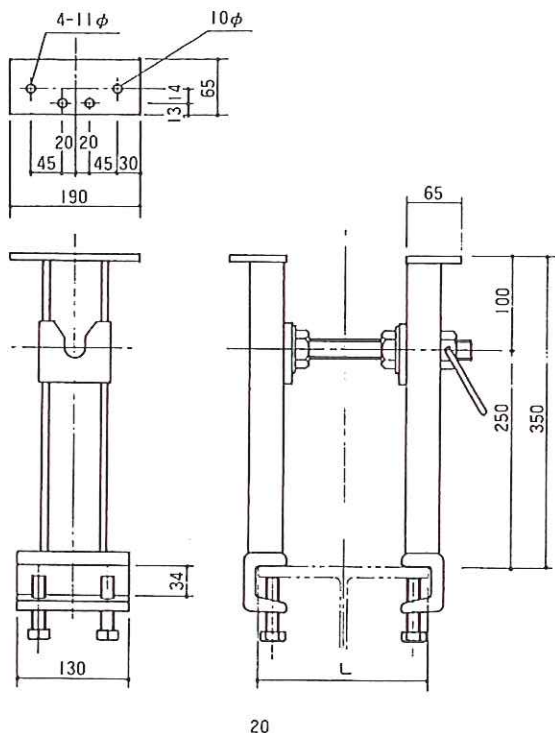
(単位：m)

ペ コ ビ ー ム ス パ ン (m)															
4.7	4.9	5.1	5.3	5.5	5.7	5.9	6.1	6.3	6.5	6.7	6.9	7.1	7.3	7.5	7.7
1.00	0.92	0.85	0.79	0.73	0.68	0.63	0.59	0.55	0.51	0.48	0.45	0.42	0.39	0.37	0.35
0.95	0.88	0.81	0.75	0.70	0.64	0.60	0.56	0.52	0.48	0.45	0.42	0.40	0.37	0.35	0.33
0.91	0.83	0.77	0.71	0.66	0.61	0.57	0.53	0.49	0.46	0.43	0.40	0.38	0.35	0.33	0.31
0.86	0.80	0.74	0.68	0.63	0.59	0.54	0.51	0.47	0.44	0.41	0.38	0.36	0.34	0.32	0.30
0.83	0.76	0.70	0.65	0.60	0.56	0.52	0.48	0.45	0.42	0.39	0.37	0.34	0.32	0.30	0.29
0.79	0.73	0.67	0.62	0.58	0.54	0.50	0.46	0.43	0.40	0.38	0.35	0.33	0.31	0.29	0.27
0.76	0.70	0.65	0.60	0.56	0.51	0.48	0.44	0.41	0.39	0.36	0.34	0.32	0.30	0.28	0.26
0.73	0.67	0.62	0.58	0.53	0.49	0.46	0.43	0.40	0.37	0.35	0.32	0.30	0.29	0.27	0.25
0.71	0.65	0.60	0.55	0.51	0.48	0.44	0.41	0.38	0.36	0.33	0.31	0.29	0.27	0.26	0.24
0.68	0.63	0.58	0.53	0.49	0.46	0.42	0.39	0.37	0.34	0.32	0.30	0.28	0.26	0.25	0.23
0.66	0.60	0.56	0.52	0.48	0.44	0.41	0.38	0.35	0.33	0.31	0.29	0.27	0.25	0.24	0.23
0.63	0.58	0.54	0.50	0.46	0.43	0.40	0.37	0.34	0.32	0.30	0.28	0.26	0.25	0.23	0.22
0.61	0.56	0.52	0.48	0.45	0.41	0.38	0.36	0.33	0.31	0.29	0.27	0.25	0.24	0.22	0.21
0.60	0.55	0.50	0.47	0.43	0.40	0.37	0.34	0.32	0.30	0.28	0.26	0.25	0.23	0.22	0.20
0.58	0.53	0.49	0.45	0.42	0.39	0.36	0.33	0.31	0.29	0.27	0.25	0.24	0.22	0.21	0.20
0.56	0.51	0.47	0.44	0.41	0.38	0.35	0.32	0.30	0.28	0.26	0.25	0.23	0.22	0.20	
0.54	0.50	0.46	0.43	0.39	0.36	0.34	0.31	0.29	0.27	0.26	0.24	0.22	0.21	0.20	
0.53	0.49	0.45	0.41	0.38	0.35	0.33	0.31	0.28	0.27	0.25	0.23	0.21	0.20		
0.51	0.47	0.44	0.40	0.37	0.34	0.32	0.20	0.28	0.26	0.24	0.23	0.21	0.20		
0.50	0.46	0.42	0.39	0.36	0.34	0.31	0.29	0.27	0.25	0.23	0.22	0.20			
0.49	0.45	0.41	0.38	0.35	0.33	0.30	0.28	0.26	0.24	0.23	0.21	0.20			
0.48	0.44	0.40	0.37	0.34	0.32	0.30	0.27	0.26	0.24	0.22	0.21				
0.46	0.43	0.39	0.36	0.34	0.31	0.29	0.27	0.25	0.23	0.22	0.20				
0.45	0.42	0.38	0.35	0.33	0.30	0.28	0.26	0.24	0.23	0.21	0.20				
0.44	0.41	0.37	0.35	0.32	0.30	0.27	0.25	0.24	0.22	0.21					
0.43	0.40	0.37	0.34	0.31	0.29	0.27	0.25	0.23	0.22	0.20					
0.42	0.39	0.36	0.33	0.31	0.28	0.26	0.24	0.23	0.21	0.20					
0.41	0.38	0.35	0.32	0.30	0.28	0.26	0.24	0.22	0.21						
0.40	0.37	0.34	0.32	0.29	0.27	0.25	0.23	0.22	0.20						
0.40	0.36	0.33	0.31	0.29	0.26	0.24	0.23	0.21	0.20						
0.39	0.36	0.33	0.30	0.28	0.26	0.24	0.22	0.21							
0.38	0.35	0.32	0.30	0.27	0.25	0.23	0.22	0.20							
0.37	0.34	0.31	0.29	0.27	0.25	0.23	0.21	0.20							
0.37	0.34	0.31	0.28	0.26	0.24	0.23	0.21	0.20							
0.507	0.466	0.430	0.398	0.370	0.344	0.321	0.300	0.282	0.265	0.249	0.235	0.222	0.210	0.199	0.188
2.382	2.285	2.195	2.113	2.036	1.964	1.898	1.835	1.777	1.722	1.670	1.622	1.576	1.533	1.493	1.453

ビーム

4.70	L7+P9+L7		6.41
4.85	L5+P9+L9		6.46
4.70	L7+P5+L7	4.98	5.34
	L7+P9+L9		7.05
4.85	L5+P5+L9	5.21	5.34
	L7+P5+L9		5.62
	L9+P9+L9		7.70
L9+P9	5.31		5.98
	L9+P5+L9		6.27
L5+P9+L5	5.58		
L5+P9+L7	6.00		

品名	品番	重量	鉛直許容荷重
ステージランプ	STCRSET	11.2kg	9.8KN (1000kg)



▲仮設構台用に

●仕様

適合フランジ巾	L=150~350mm
適合フランジ厚	32mm以下
つなぎボルト長	375mm

取扱注意事項

本体の一個使用はさげ、セットでご使用ください。

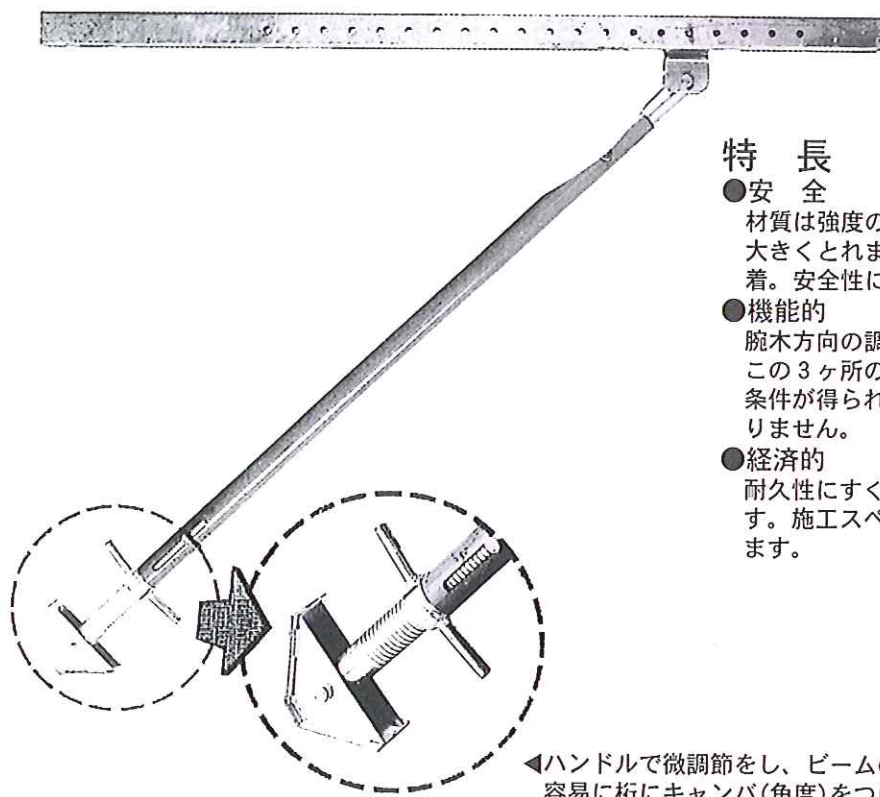
取付ボルト2本の締め付け力は、 $T=400\text{kg}\cdot\text{cm}$ 以上で締め付けてください。

つなぎボルトは、必ず装着し、十分にナットを締め付けてください。ビームを本体に取り付ける場合は、ボルトで固定するか、もしくは十分安全な方法で固定して下さい。取り付けボルトの付いた本体を投げたり、高所より落としたりしないで下さい。

鉄骨フランジの巾によって、つなぎボルトの長さが変わるので注意してください。

■取付方法

<p>1 ステージランプ本体をH型钢に取付ける。その時の締め付けトルクは、$T=400\text{kg}\cdot\text{cm}$とする。</p>	<p>2 つなぎボルトを図示のように上部より装着する。</p>	<p>3 つなぎボルトの各々のナットを締め付け固定する。</p>
<p>4 用途に応じビーム又はガードランプ等を取り付け使用する。</p>		



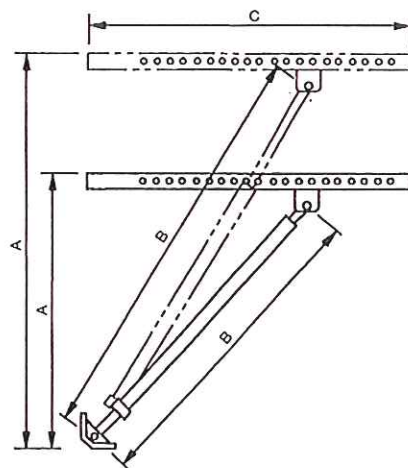
特長

- 安全
材質は強度の高い鋼製フレーム。仮設ピッチは大きくとれます。さらに、下部の支えが桁に密着。安全性にも大変すぐれています。
- 機能的
腕木方向の調節、斜材根部の無段階ネジ式調節。この3ヶ所の調節装置で、あらゆる角度と支持条件が得られます。根太材で調節する必要がありません。
- 経済的
耐久性にすぐれていますから、何度でも使えます。施工スペースに合わせてムダなく架設できます。

◀ハンドルで微調節をし、ビームの端部を上げれば、容易に桁にキャンバ(角度)をつけられます。

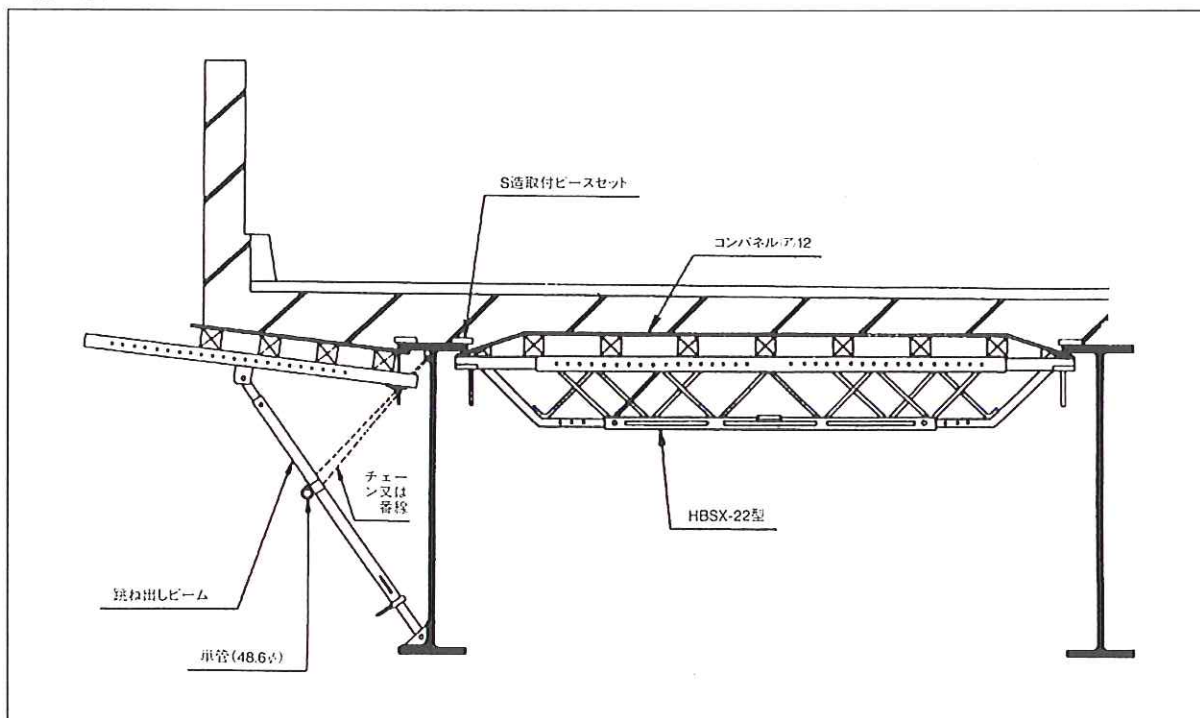
■仕様

型式		標準		
		30型	40型	60型
A	最小使用長	900mm	1220mm	1820mm
	最大使用長	1500mm	2100mm	2900mm
B	最小使用長	1055mm	1450mm	1900mm
	最大使用長	1555mm	2350mm	3100mm
C	規格寸法	1500mm	1500mm	1500mm
ピン穴間隔、穴数		100mm5穴	100mm8穴	100mm12穴
ネジ調節範囲		110mm	110mm	110mm



品名	品番	重量	許容荷重
跳ね出しビーム30型	HDB30	17.0kg	9.8KN (1000kg)
跳ね出しビーム40型	HDB40	19.0kg	9.8KN (1000kg)
跳ね出しビーム60型	HDB60	21.0kg	9.8KN (1000kg)

■施工図



■跳ね出しビームピッチ表

床 板 厚 cm	W ₁ kg/m ²	W ₁ + W ₂ + W ₃ kg/m ²	跳ね出し寸法 (m)															
			0.6	0.7	0.8	0.9	1.0	1.1	1.2	1.3	1.4	1.5	1.6	1.7	1.8	1.9	2.0	
			跳ね出しピッチ (m)															
10	240	440	1.4	1.4	1.4	1.4	1.4	1.4	1.4	1.4	1.4	1.4	1.4	1.4	1.3	1.2	1.1	1.1
11	264	464	1.4	1.4	1.4	1.4	1.4	1.4	1.4	1.4	1.4	1.4	1.4	1.3	1.2	1.1	1.1	1.0
12	288	488	1.4	1.4	1.4	1.4	1.4	1.4	1.4	1.4	1.4	1.3	1.2	1.2	1.1	1.0	1.0	1.0
13	312	512	1.4	1.4	1.4	1.4	1.4	1.4	1.4	1.4	1.3	1.3	1.2	1.1	1.0	1.0	1.0	0.9
14	336	536	1.4	1.4	1.4	1.4	1.4	1.4	1.4	1.4	1.3	1.2	1.1	1.0	1.0	0.9	0.9	0.9
15	360	560	1.4	1.4	1.4	1.4	1.4	1.4	1.4	1.4	1.2	1.1	1.1	1.0	0.9	0.9	0.9	0.8
16	384	584	1.4	1.4	1.4	1.4	1.4	1.4	1.4	1.4	1.3	1.2	1.1	1.0	1.0	0.9	0.9	0.8
17	408	608	1.4	1.4	1.4	1.4	1.4	1.4	1.3	1.3	1.1	1.0	1.0	0.9	0.9	0.8	0.8	0.8
18	432	632	1.4	1.4	1.4	1.4	1.4	1.4	1.3	1.2	1.1	1.0	0.9	0.9	0.8	0.8	0.8	0.7
19	456	656	1.4	1.4	1.4	1.4	1.4	1.3	1.2	1.2	1.0	1.0	0.9	0.8	0.8	0.8	0.8	0.7
20	480	680	1.4	1.4	1.4	1.4	1.4	1.3	1.2	1.1	1.0	0.9	0.9	0.8	0.8	0.7	0.7	0.7
21	504	704	1.4	1.4	1.4	1.4	1.4	1.2	1.1	1.1	1.0	0.9	0.8	0.8	0.7	0.7	0.7	0.7
22	528	728	1.4	1.4	1.4	1.4	1.3	1.2	1.1	1.0	0.9	0.9	0.8	0.8	0.7	0.7	0.7	0.6
23	552	752	1.4	1.4	1.4	1.4	1.3	1.2	1.1	1.0	0.9	0.8	0.8	0.7	0.7	0.6	0.6	0.6
24	576	776	1.4	1.4	1.4	1.4	1.2	1.1	1.0	1.0	0.9	0.8	0.8	0.7	0.7	0.6	0.6	0.6
25	600	800	1.4	1.4	1.4	1.3	1.2	1.1	1.0	0.9	0.8	0.8	0.7	0.7	0.6	0.6	0.6	0.6
26	624	824	1.4	1.4	1.4	1.3	1.2	1.1	1.0	0.9	0.8	0.8	0.7	0.7	0.6	0.6	0.6	0.6
27	648	848	1.4	1.4	1.4	1.3	1.1	1.0	0.9	0.9	0.8	0.7	0.6	0.6	0.6	0.6	0.6	0.5
28	672	872	1.4	1.4	1.4	1.2	1.1	1.0	0.9	0.8	0.8	0.7	0.7	0.6	0.6	0.6	0.6	0.5
29	696	869	1.4	1.4	1.3	1.2	1.1	1.0	0.9	0.8	0.7	0.7	0.6	0.6	0.6	0.5	0.5	0.5