

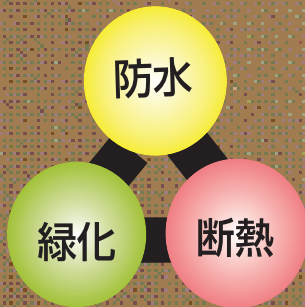
Jetspray

緑化システム

セラガーデン

防水メーカーと
タイルメーカーが
手を組んだ
Jetspray防水と
多機能セラミックが
一体化

地球環境を考える



株式会社カワタ化学

JET SPRAY
新時代

● **ジェットスプレー工法**



専用マシン



密着施工 躯体と一体化膜厚が自在
シームレスコーティングを実現した特許工法です!!

機械化 ● 省力化

セラガーデン



屋上緑化・外壁緑化に有効
ベランダの打ち水効果に最適

セラガーデン

セラガーデンは、名古屋工業大学と株式会社ヤマセが窯業原料廃棄物等から開発したECOな多孔質セラミックです。製造過程での気泡導入により細かい気孔が多数つながった構造で超軽量かつ断熱性、保水性、防音性、加工性に優れています。



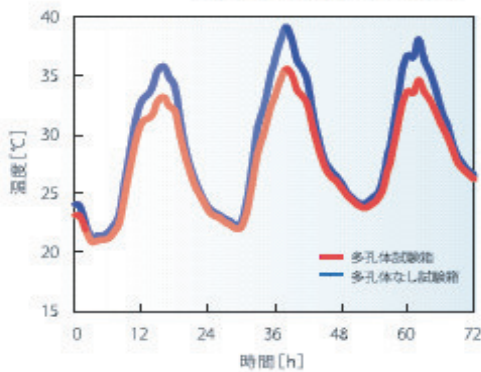
- ・寸法(約310×310×20mm)
注) 多少の寸法誤差、色むらがあります
- ・1ケース：10枚入り
重量 約23kg
- ・1㎡あたり10枚必要



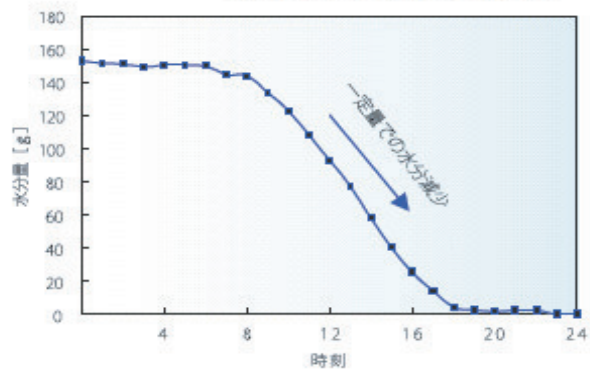
各種特性

ECO

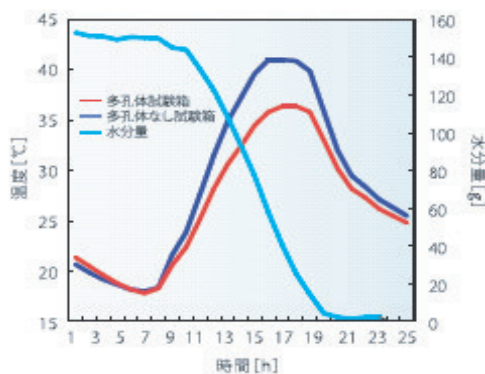
- 断熱特性 — 断熱性に優れ、室内温度を低下させる効果があります。



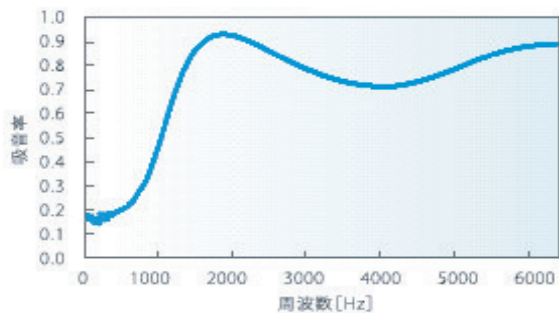
- 保水特性 — 吸水性、保水性に優れ、1日1回の吸水で1日中保水が可能です。

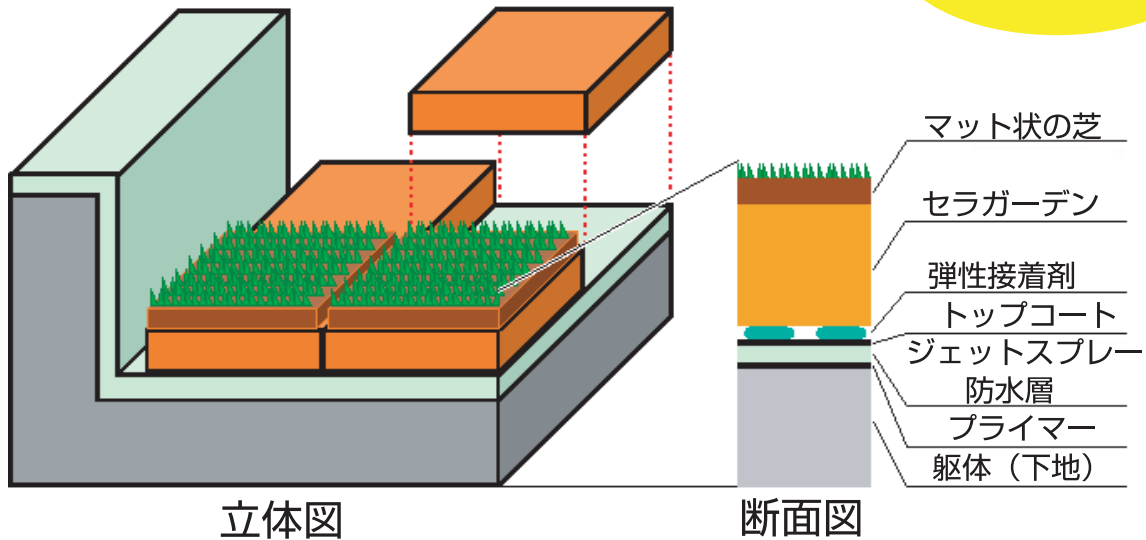


- 冷却特性 — 保水による冷却効果があります。また、断熱効果を有します。



- 吸音特性 — 人間の可聴域でもとくに敏感に聞こえる2000~5000Hzにおいて高い吸音率(80%)を示します。





立体図

断面図

● 緑化システム セラガーデンの特長

① 施工の汎用性に優れている

様々な下地（コンクリート、塩ビシート、アスファルトシート、鋼板など）に密着施工が可能で、シームレスなジェットスプレー防水層を形成します。

② 施工が早い

防水層の施工は硬化が非常にはやく施工箇所や施工面積に合わせて専用吹付マシンを用いるため高い機動性・作業性があり、セラガーデンは底面に接着剤を用いた糸目地仕上がりなので、工期全体の短縮化が図れます。

③ 施工による負荷荷重が小さい

緑化システム全体の重量は約48.4kg/m²（芝の吸水重量は含まず）で施工による構造物への負荷は小さいです。

④ 夏場のエアコン消費量の低減が可能

セラガーデンは夏場の保水時間が16時間と長時間で、保水性を利用した緑化や冷却効果に優れています。

	平均膜厚 (mm)	重量 (kg/m ²)
マット状の芝	—	10
セラガーデン(乾燥状態)	20	23
セラガーデンの吸水重量	—	11
弾性接着剤	2	1
トップコート	—	0.2
ジェットスプレー防水層	3	3
プライマー	—	0.2
合計	25	48.4

注) 多少の誤差があります。



新型緑化工法の施工工程



1. 施工前



2. ジェットスプレー吹付作業



3. 防水施工完了



4. セラガーデンの接着作業



外壁材や屋上のパネル部材に用いた場合、断熱効果や冷却効果が得られ、保水性を利用して植物を植え、屋上・壁面の緑化タイルとしての利用が可能です。ヒートアイランド緩和、リサイクル性、景観美、低環境負荷などに有効です。

株式会社 カワタ化学

〒135-0016 東京都江東区東陽3-27-7

TEL 03-6666-2914 FAX 03-6666-2924

E-mail: jetspray@kawata-tokyo.com

URL <http://www.jetspray.co.jp>



株式会社カワタ化学

