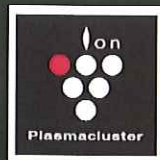
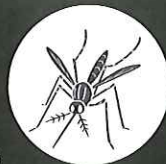


世界初<sup>※1</sup>

蚊取空清 登場!

空気の汚れも、蚊も<sup>※2</sup> 取れる。



薬剤を使わず

蚊の習性と空気清浄機の吸引力を利用した蚊取り3ステップ

**①** UVライト  
黒いボディ  
隠れたがる小窓  
で「誘う」

**②** 小窓に近づいた蚊を  
「吸い込む」

**③** 強力蚊取りシートで  
「捕まえる」

2つに折たたんでポイ捨て 蚊取りシート

蚊を取りながら静かに運転 おやすみ運転

前面のモニターを消灯し、UVランプのまぶしさを抑えた運転で、蚊を捕獲しながら静かに就寝をサポートします



節電&省エネ「強」でも消費電力50W

蚊取りシート

交換用蚊取りシート  
希望小売価格1,400円(税別)(1枚)

蚊取りパネルにセット

折り畳んで捨てるだけ

使用後は

交換の目安は、約2カ月<sup>※</sup>  
<sup>※</sup>使用環境により交換時期が早くなることがあります。

プラズマクラスターで除電&スピード循環気流

高濃度プラズマクラスター 7000

空気浄化

消臭

除電(静電気除去)

高濃度プラズマクラスター 7000 適用床面積(目安)<sup>※3</sup>  
~14畳(~23m<sup>2</sup>)

空気清浄適用床面積(目安)<sup>※4</sup>  
~23畳(~38m<sup>2</sup>)

シャープ 空気清浄機 FU-GK50-B

スピード循環気流 素早く集める

高性能フィルター しっかりキャッチする

プラズマクラスターで「除電」  
微小な粒子の付着を抑える

微小な粒子

付着を抑制

イオンで微小な粒子を除電

イオンで壁を除電

高濃度プラズマクラスター 7000

空気浄化

消臭

除電(静電気除去)

高濃度プラズマクラスター 7000 適用床面積(目安)<sup>※3</sup>  
~14畳(~23m<sup>2</sup>)

空気清浄適用床面積(目安)<sup>※4</sup>  
~23畳(~38m<sup>2</sup>)

シャープ 空気清浄機 FU-GK50-B

シャープ 空気清浄機 -B(ブラック系)

プラズマクラスター空気清浄機本体で「PM2.5<sup>※5</sup>」への対応

0.1~2.5μmの粒子を99%キャッチ<sup>※6</sup>  
換気等による屋外からの新たな粒子の侵入は考慮していません

- ほこりをみはって自動運転「ホコリセンサー」
- 気になる花粉に「花粉モード」

FU-GK50-B

オープン価格

特別価格 46,200円(税別)

【チラシ有効期間: 7月1日~ 8月31日】

お問い合わせは

\* 当技術マークの数字は、加湿空気清浄機を壁際に置いて、風量「中」運転時に高濃度プラズマクラスター7000適用床面積の部屋の中央付近(床から高さ1.2m)の地点で測定した空中に吹き出される1cm<sup>3</sup>当たりのイオン個数の目安です。<sup>※1</sup> 空気清浄機として、UVライト・黒色蚊取りパネル・粘着式蚊取りシートを利用した構造による。(2015年9月、当社アセアン地域向け機種FP-FM40に初搭載)2016年4月23日発売予定。<sup>※2</sup> <蚊取空清の蚊捕獲率> ●試験機関:(一財)日本環境衛生センター ●試験方法:約22m<sup>2</sup>(約6畳相当)の試験空間にFU-GK50、ダミーの黒色のボックス、2カ所に砂糖水を設置し、試験空間中央部より蚊を放ち、22時間後(明室状態14時間+暗室状態8時間)の蚊取空清での捕獲率を測定。■試験結果:<アカイエカ捕獲率>約95%<ヒトスジシマカ捕獲率>約88%<チカイエカ捕獲率>約98%。すべての蚊の捕獲率は検証していません。シャープ基準による。試験空間における実証結果であり、実使用空間での実証結果ではありません。使用場所の状況や使いかた、人やペットの有無によって効果は異なります。<sup>※3</sup> 商品を壁際に置いて、風量「中」運転時に部屋中央付近(床から高さ1.2m)で空中に吹き出されるイオン個数が約7000個/cm<sup>3</sup>測定できる部屋の広さです。<sup>※4</sup> <適用床面積とは>日本電機工業会規格<JEM1467>にて規定されている項目で、自然換気回数1(回/時間)の条件において、粉じん濃度1.25mg/m<sup>3</sup>の空気の汚れを30分でビル衛生管理法に定める0.15mg/m<sup>3</sup>まで清浄できる部屋の大きさを基準として定めている。<sup>※5</sup> PM2.5とは2.5μm以下の微小粒子状物質の総称です。この空気清浄機では0.1μm未満の微小粒子状物質については、除去の確認はできていません。また、空気中の有害物質のすべてを除去できるものではありません。32m<sup>2</sup>(約8畳)の密閉空間での効果であり、実使用空間での結果ではありません。<sup>※6</sup> 試験方法:日本電機工業会 自主基準(HD-128)判定基準:0.1~2.5μmの微小粒子状物質を、32m<sup>2</sup>(約8畳)の密閉空間で99%除去する時間が90分以内であること。(32m<sup>2</sup>(約8畳)の試験空間に換算した値です。)

●詳しくはカタログをご参照ください。