

## ブロード 先染ストライプ

ポリエステル 65%・綿 35%

パイピングラインの色で  
サイズがわかります。

\*パイピングカラー  
Sサイズ = ピンク  
Mサイズ = オレンジ  
Lサイズ = ブラウン  
LLサイズ = グリーン  
3Lサイズ = ネイビー

快適な入院生活をサポートする人気のストライプ柄患者衣。着心地の良さはもちろん、ブルーにパステルのストライプが、明るく爽やかな印象です。2つのスタイルからお選びいただけます。



◎289-98  
患者衣ガウン  
本体価格 ¥2,900+税

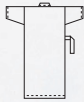


◎285-98  
患者衣(基準型)  
本体価格 ¥2,000+税

◎286-98  
患者衣スラックス  
本体価格 ¥1,900+税

**289-98**

患者衣ガウン  
本体価格 ¥2,900+税

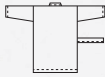


	S	M	L	LL	3L
着丈	111	121	131	141	141
胸囲	110	117	125	133	141
袖丈	58	64	70	74	78

\*パイピング ピンク オレンジ ブラウン グリーン ネイビー

**285-98**

患者衣(基準型)  
本体価格 ¥2,000+税



**286-98**

患者衣スラックス  
本体価格 ¥1,900+税



	S	M	L	LL	3L
着丈	68	71	74	74	74
胸囲	110	117	125	133	141
袖丈	58	64	70	74	78
W適用寸法	60~83	63~93	73~103	83~123	93~133
股下	55	60	65	70	75

\*パイピング ピンク オレンジ ブラウン グリーン ネイビー