

KAZEN SHOES

足にやさしい機能にこだわった
快適オリジナルシューズ。

軽くて、快適なKAZENのオリジナルシューズ。
疲れにくいように研究された足型を採用し、
魅力ある商品アイテムを取り揃えました。

商品マーク案内

- ※1・※2
軽量 約230g
- ※1 25.0cmサイズを計量した場合の片足の重量です。
※2 23.5cmサイズを計量した場合の片足の重量です。
- 3E サイズ
足入れらくらく(3Eサイズ)
- カップインソール
取り外せるカップインソールは速乾性に優れ、また衝撃を吸収し足への負担を軽くします。
- NON SLIP
すべり止め効果(ノンスリップ)
- 室内専用
室内専用シューズのため、水回りや屋外でのご使用は避け下さい。
- 男女兼用
男女兼用シューズ
- 衝撃吸収材
P.256参照
- フットベッド形状
P.256参照

Ladies'

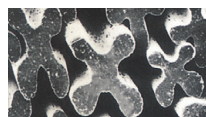
KAZEN機能シューズ

■ カップインソールを採用した履きやすく疲労感が少ない3Eサイズです。しかも軽量設計のため、アクティブなワークシーンに最適です。

◎188-33

ナースシューズ
(マジックタイプ) (ヒール：約35mm)
サイズ/22.0~26.0cm
本体価格 ¥4,400+税

■素材/(アッパー)合成皮革、ダブルメッシュ
(ソール)EVA+合成ゴム(ノンスリップ)



スペースマスター®糸の断面図

・優れたクッション性
靴内のムレ感を和らげドライに保ちます。
(吸水・拡散性に優れたスペースマスター®糸を使用)
・抗菌防臭加工を施しているため、悪臭の発生を抑え清潔に保ちます。

甲の高さに応じて調整できる
マジック留め



両サイドのメッシュが通気性を
高めます。

ソールには体重のかかる部分にノンスリップ
ラバーを使用し、グリップ性を高めました。



◎188-36

ナースシューズ
(マジックタイプ) (ヒール：約24mm)
サイズ/21.5~26.0cm
本体価格 ¥3,900+税

■素材/(アッパー)ウルトラハイドPVC
(ソール)EVA+合成ゴム



①トウガード
作業中に負担のかかる爪先部を保護します。



②通気口・ベンチレーション
ムレやすいシューズの中を一日中爽やかに保ちます。



③ヒールガード
かかと部分を保護します。



④カップインソール
家庭洗濯も可能。足裏の通気性を大きく向上させました。



⑤衝撃吸収材
疲労度を大幅に軽減します。



⑥底材
靴底は院内でもすべりにくいゴムを採用。

◎188-35

ナースシューズ
(ヒモタイプ) (ヒール：約24mm)
サイズ/22.0~26.0cm
本体価格 ¥3,900+税

■素材/(アッパー)ウルトラハイドPVC
(ソール)EVA+合成ゴム

