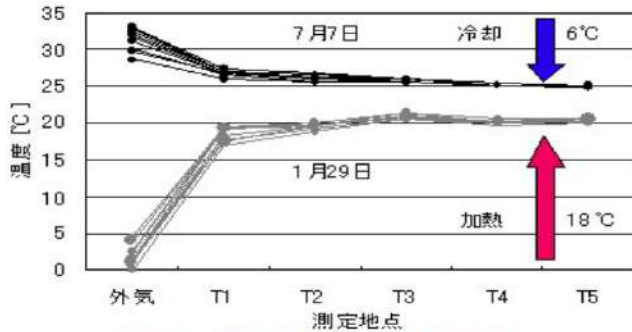
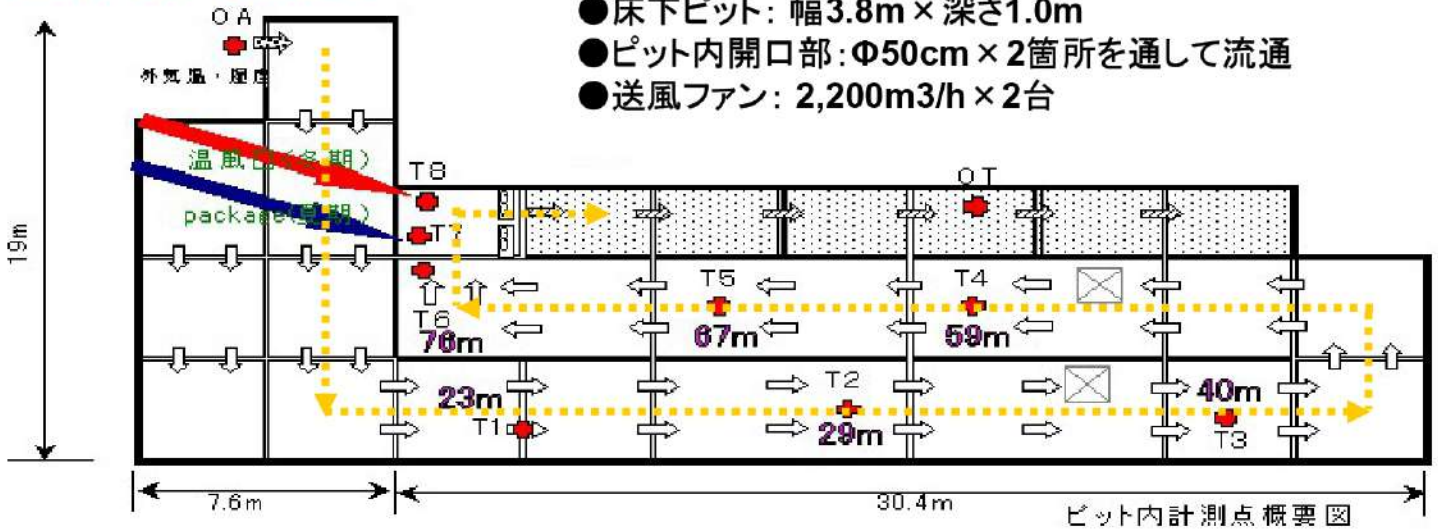
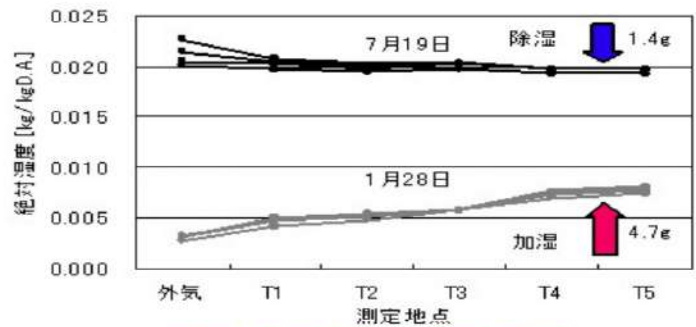


# Earth Tube

- 長さ : 約80m(外気取入口～吹出手前)
- 床下ピット: 幅3.8m×深さ1.0m
- ピット内開口部: Φ50cm×2箇所を通して流通
- 送風ファン: 2,200m<sup>3</sup>/h×2台



夏期と冬期のピット内温度変化



夏期と冬期のピット内湿度変化