

マイティーベース

安全、軽量、使いやすい多機能作業台

●徹底した軽量化と強い剛性を両立。ガタつきも大幅に減少。



商品名	作業床高さ (mm)	自重 (kg)
マイティーベース 18	1,417~1,777	26.4
マイティーベース 16(W)	1,212~1,573	24.0
マイティーベース 16	1,204~1,565	20.4
マイティーベース 15	1,204~1,493	16.1
マイティーベース 13	925~1,238	13.2
マイティーベース 10(W)	654~969	14.0
マイティーベース 10	646~959	11.2
マイティーベース 7	500~644	9.4

マイティーステップBSM-II

エレベーターにも収納できる2mサイズ

●ワイドな天板とセーフティガイド付きで安心作業が可能に。



商品名	マイティーステップBSM-II	
作業床高さ (mm)	1,530~1,843	
設置寸法 (mm)	(W)	1,265~1,445
	(D)	690~750
自重 (kg)	15.1	
積載荷重 (kg)	150	

マイティーステップ・ミニ

コンパクトながら安心の大型天板仕様

●持運びと収納に便利なコンパクト収納型作業台。



商品名	マイティーステップ・ミニ60	マイティーステップ・ミニ90	マイティーステップ・ミニ120
作業床高さ (mm)	595	895	1,195
設置寸法 (mm)	(W)	515	569
	(D)	705	866
自重 (kg)	6.0	7.4	8.9
積載荷重 (kg)	150	150	150

コンスミニ

内装工事や狭い場所での作業に最適!

●連結ブリッジを使えば、通路にもできます。



連結可能



商品名	コンスミニ	
作業床高さ (mm)	379 ~ 500	
設置寸法 (mm)	(W)	620 ~ 663
	(D)	734 ~ 799
自重 (kg)	6.8	
積載荷重 (kg)	150	

コンスタワー

作業高2m以上の電気工事・配管工事に最適!

●天板側面に折畳式幅木で道具落下を防ぎます。



商品名	コンスタワー240	コンスタワー270
作業床高さ (mm)	2,074~2,374	2,402~2,702
設置寸法 (mm)	(W)	1,672~1,819
	(D)	1,061~1,138
自重 (kg)	31.0	33.0
積載荷重 (kg)	150	150

コンステップ

狭い場所での天井・壁面作業に最適!

●幅広60mmステップと天板の両端に滑り止めモールを装備。

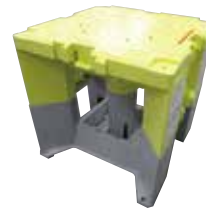


商品名	コンステップ18	コンステップ15	コンステップ12
作業床高さ (mm)	1,461 ~ 1,822	1,123 ~ 1,484	797 ~ 1,156
設置寸法 (mm)	(W)	804 ~ 869	742 ~ 807
	(D)	1,201 ~ 1,380	1,035 ~ 1,214
自重 (kg)	17.0	15.3	13.8
積載荷重 (kg)	150	150	150

ステップキューブ

複数台連結可能な樹脂製作業台

●積み重ねや複数台の連結により組合せは無限大。



商品名	ステップキューブ	
作業床高さ (mm)	288~503	
設置寸法 (mm)	(W)	500
	(D)	500
自重 (kg)	6.6	
積載荷重 (kg)	150	