

ビテイ式枠組足場部材

10日保証 30日保証
(ローリングタワー)

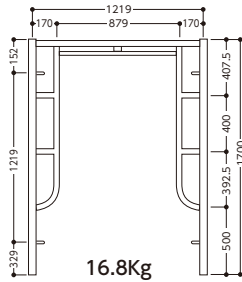
1200幅

900幅

600幅

鳥居型建枠 A-4055B

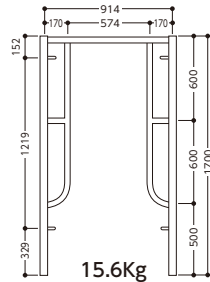
※ロック式連結ピン付枠



16.8Kg

鳥居型建枠 A-3055A

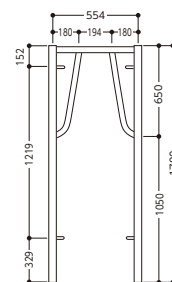
※ロック式連結ピン付枠



15.6Kg

簡易枠 A-6017

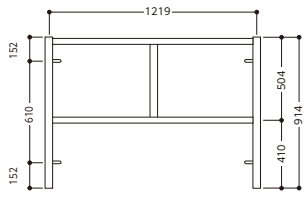
※ロック式連結ピン付枠



12.6Kg

梯子型建枠 A-403L

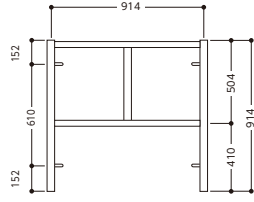
※ロック式連結ピン付枠も可



ピン無枠=11.0Kg ピン付枠=12.2Kg

梯子型建枠 A-303L

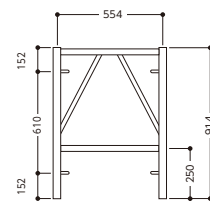
※ロック式連結ピン付枠



10.8Kg

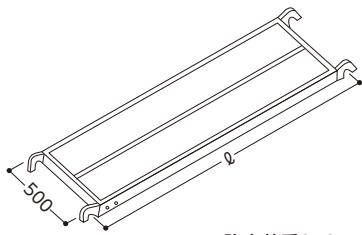
簡易枠 A-6009

※ロック式連結ピン付枠



7.9Kg

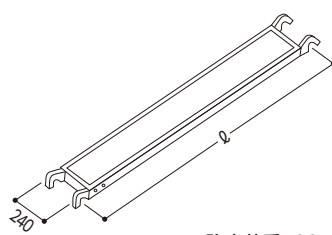
鋼製布板 500幅



※許容荷重250Kgf

品番	ℓ(mm)	質量(kg)
BKN-2	610	6.0
BKN-3	914	9.1
BKN-4	1219	11.3
BKN-5	1524	13.5
BKN-6	1829	15.6

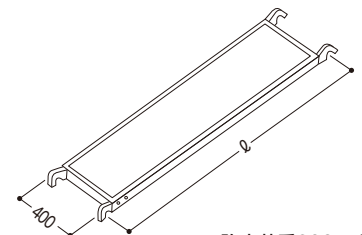
鋼製布板 240幅



※許容荷重120Kgf

品番	ℓ(mm)	質量(kg)
BKN-224	610	3.0
BKN-324	914	5.2
BKN-424	1219	6.3
BKN-524	1524	7.4
BKN-624	1829	8.5

鋼製布板 400幅



※許容荷重200Kgf

品番	ℓ(mm)	質量(kg)
BKN-640	1829	14.5

商品名	作業台寸法(mm)			作業床高(mm)	設置寸法(mm)			タイヤ径(φ)	タイヤ素材	質量(kg)	許容荷重(kN(kgf))
	幅(W)	奥行(D)	手摺高さ(H)		幅(W)	奥行(D)	高さ(H)				
内階段式ローリングタワー(A3055A)1段	900	1800	1041	1917~2027	1890	2790	2958~3068	150	ゴム	200.2	1.37(140)
内階段式ローリングタワー(A3055A)2段	900	1800	1041	3642~3752	1890	2790	4683~4793	150	ゴム	276.7	1.37(140)
内階段式ローリングタワー(A3055A)3段	900	1800	1041	5367~5477	1890	2790	6408~6518	150	ゴム	353.2	1.37(140)
内階段式ローリングタワー(A3055A)4段	900	1800	1041	7147~7257	2190	2910	8188~8298	200	ゴム	441.7	1.37(140)
内階段式ローリングタワー(A4055B)1段	1200	1800	1041	1917~2027	2190	2790	2958~3068	150	ゴム	215.1	1.66(170)
内階段式ローリングタワー(A4055B)2段	1200	1800	1041	3642~3752	2190	2790	4683~4793	150	ゴム	302.5	1.66(170)
内階段式ローリングタワー(A4055B)3段	1200	1800	1041	5367~5477	2190	2790	6408~6518	150	ゴム	389.9	1.66(170)
内階段式ローリングタワー(A4055B)4段	1200	1800	1041	7147~7257	2310	2910	8188~8298	200	ゴム	489.3	1.66(170)

※作業台寸法の手摺高さ及び設置寸法の高さに手摺柱のグラビティロックは含んでいません。