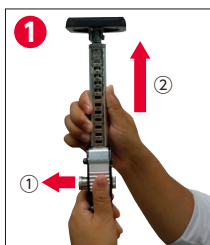
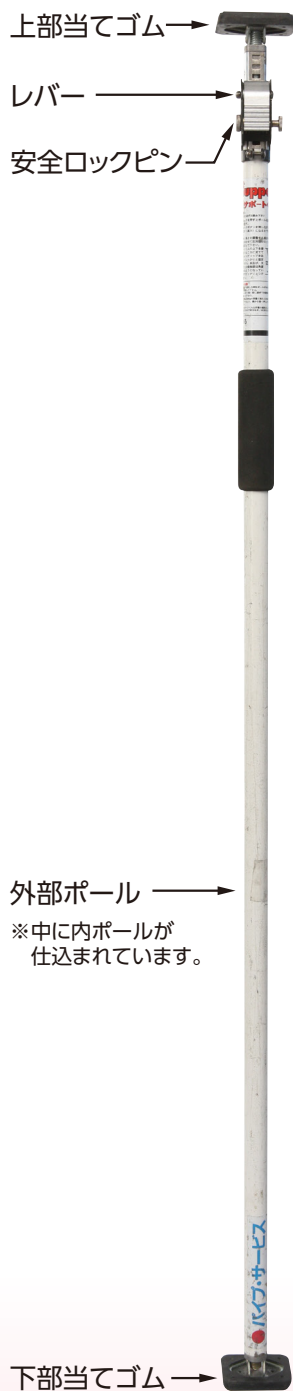


突っ張り棒

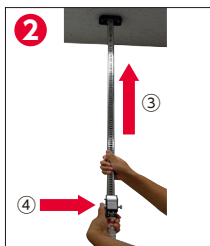
アルミ製 スチール製 伸縮機能

2.9m (スチール製)



① 安全ロックピンを解除する。

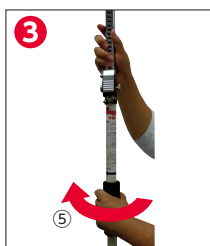
② レバーを押さえながら、内ポールを上へ伸ばしていく。



③ 上部当てゴムを天井に届くまで伸ばす。

④ 安全ロックピンをロックする。

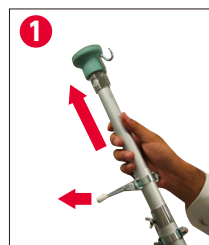
※手で伸ばすだけでは、床と天井で突っ張れません。



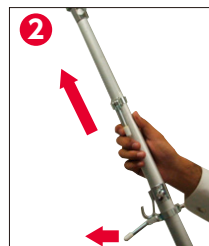
⑤ 外ポールを「しめる」側に回していきテンションを掛けていく。

※この段階で、床と天井で突っ張ることができます。

4.9m (アルミ製)



① 第1ロックを解除して、伸ばしていく。



② 第1がある程度伸びたら、第2ロックを解除して、第2を伸ばしていく。



③ 上部当てゴムを天井に届くくらいまで伸ばしたら、足踏みロックをロックする。

※足踏みロックをしないと突っ張れません。

商品名	寸法 (mm)			質量 (kg)	素材
	幅 (W)	奥行 (D)	高さ (H)		
突っ張り棒 2.9m	63	86	1520~2900 (5mmピッチ)	2.5	スチール
突っ張り棒 4.9m	60	60	1920~4900	2.0	アルミ